

Rainbow ergonomie

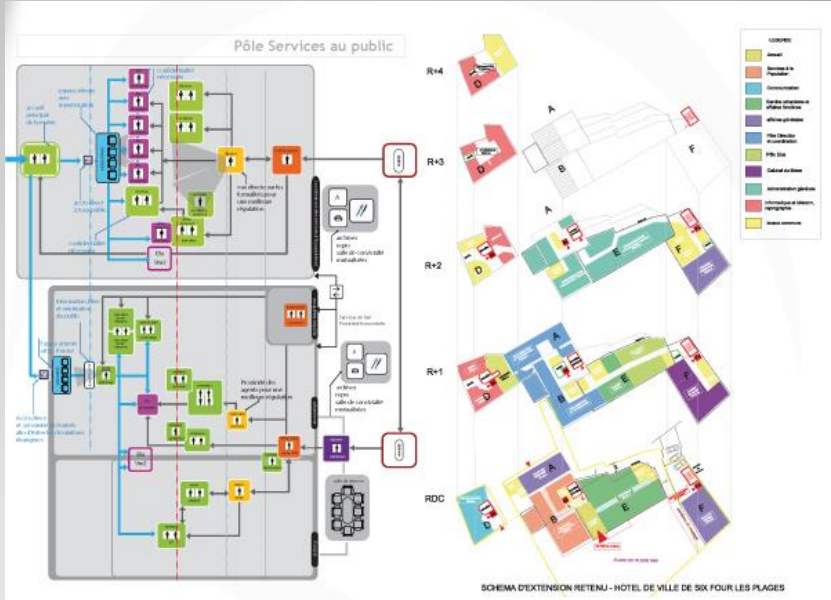
Cinov ergonomie

18 octobre 2016
ENVIRODEBAT

- Connaissance du fonctionnement humain
 - Psychologie, sociologie, physiologie, économie, juridique
- Connaissance de l'activité autour d'une intention, d'un projet
 - La demande, les modes de régulation, décision, la conduite de projet, les acteurs
- Connaissance autour de différents domaines
 - Prévention, architecture, produit, handicap, communication, aménagement
- Connaissance autour de différents enjeux
 - Sociaux, sécurité, santé, performance financiers

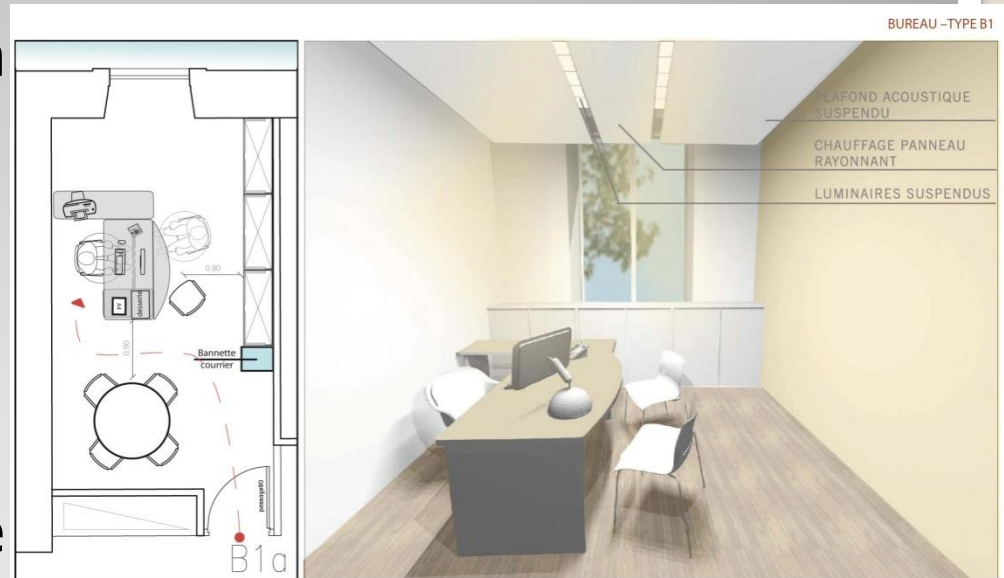
L'ergonomie, une approche pour comprendre l'activité et l'usage

- Préparation à la performance



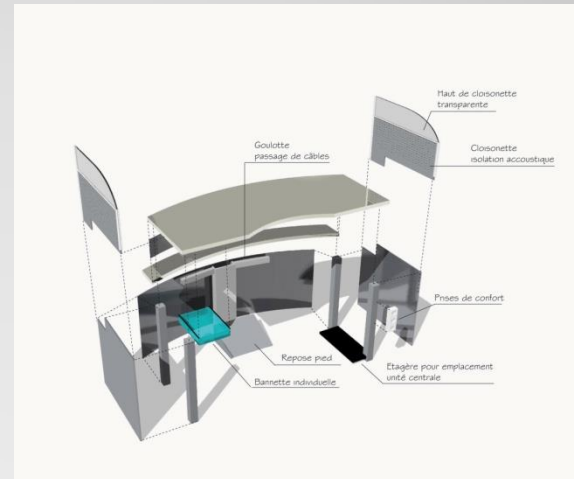
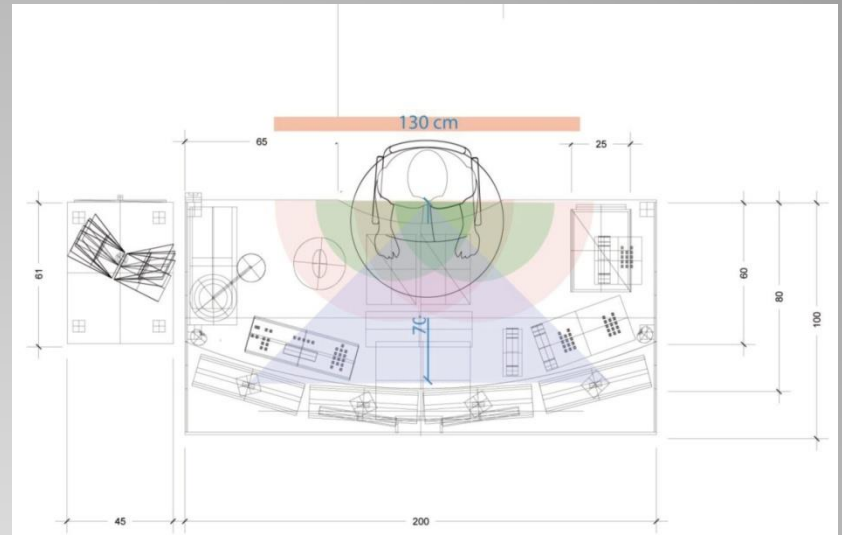
Les demandeurs et leur espace

- Point de vue selon le statut
- Priorisation de fonction (flux coût, flexibilité, intimité, co activité)
- Subjectivité de la relation à l'espace
- Évaluation quantitative /qualitative (réseaux de relations informelles, liens symboliques... le dimension cachée...)



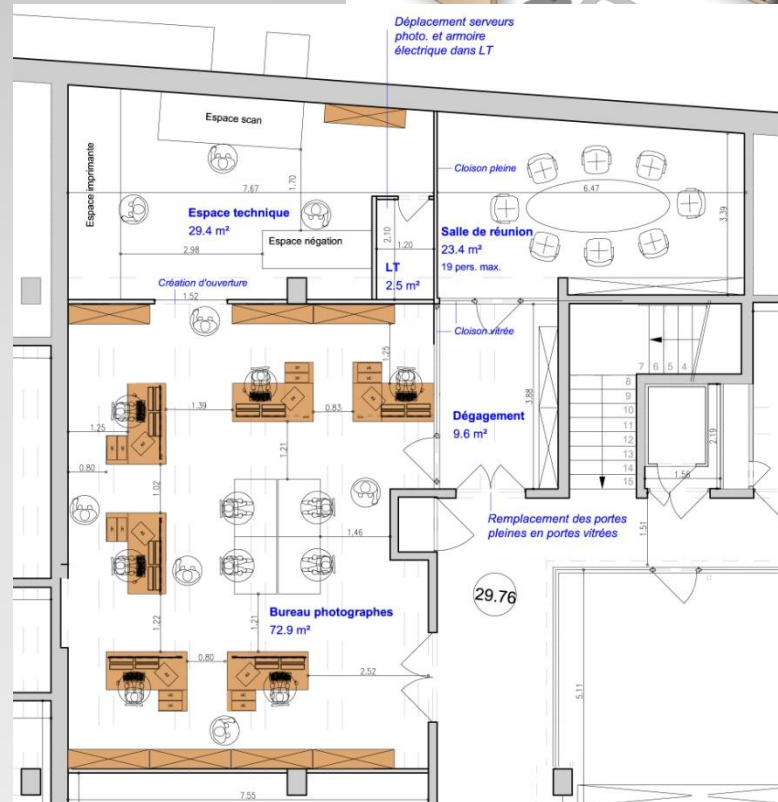
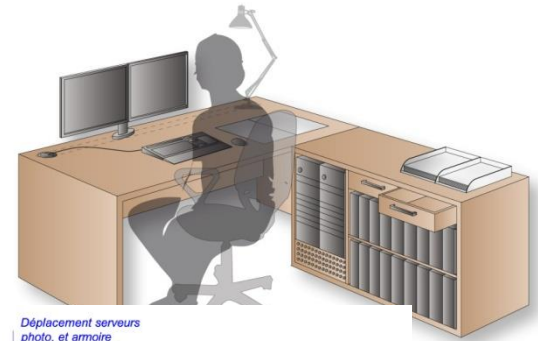
Le lieu de travail: l'activité , une ressource

- Situation répétitive, standardisée par défaut
- Association de l'aménagement à une intention de conduite de changement
- Démarche participative, partenariale
- Approche analyse des activités



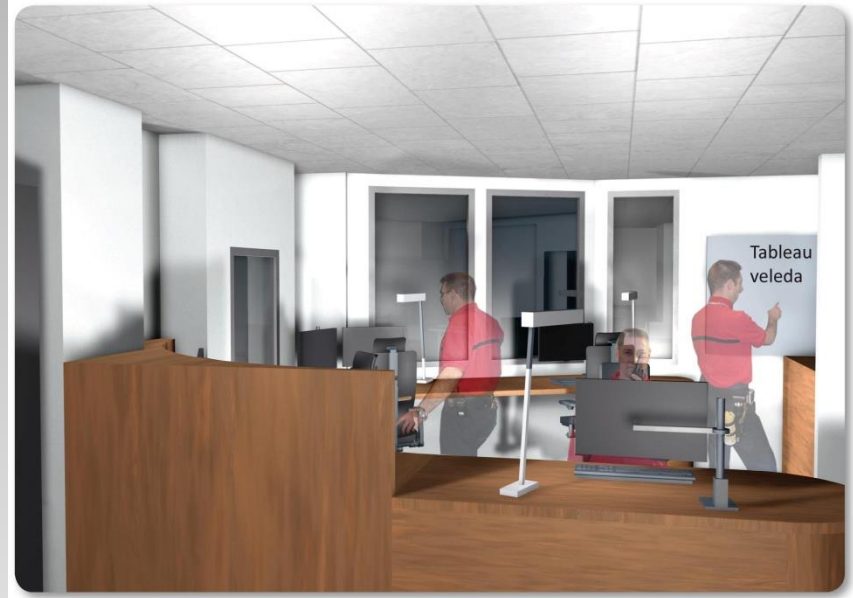
La démarche de conception

- La situation de référence, représentative
- La verbalisation, reformulation, aide à la représentation, hiérarchisation
- La confrontation
- La simulation
- L'information



Comment interpréter l'expérience

- Situation de demande tactique (regroupement, optimisation, transformation de l'activité...)
- Situation de demande stratégique
(image de marque, modélisation de l'organisation...)

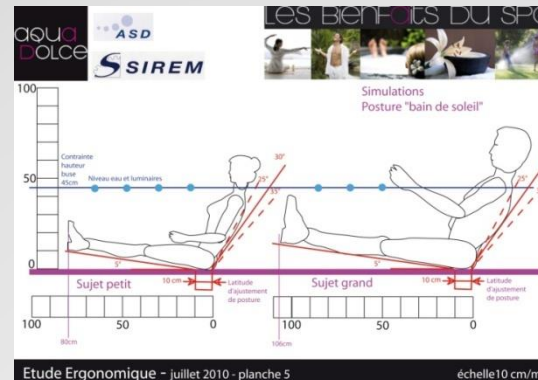
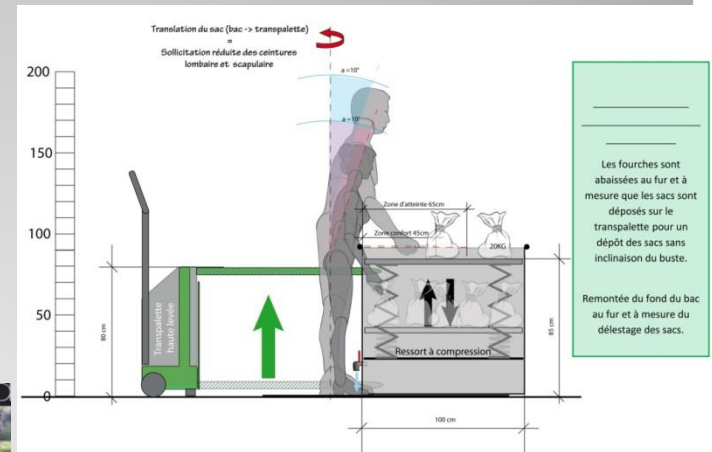
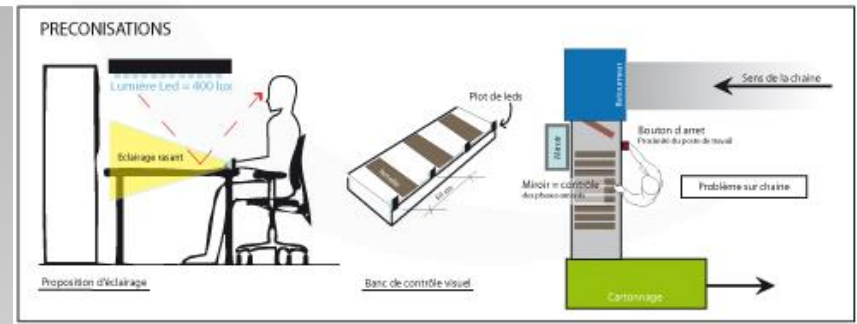


Variabilité de la demande

- La chronique d'activité
(Indicateurs non verbaux, modes organisationnels,
- La métrologie, les ambiances

- L'anthropométrie
(Postures, zones d'accessibilité, vision...)

- Communication
- Process de travail
- Co activité
- Equipements

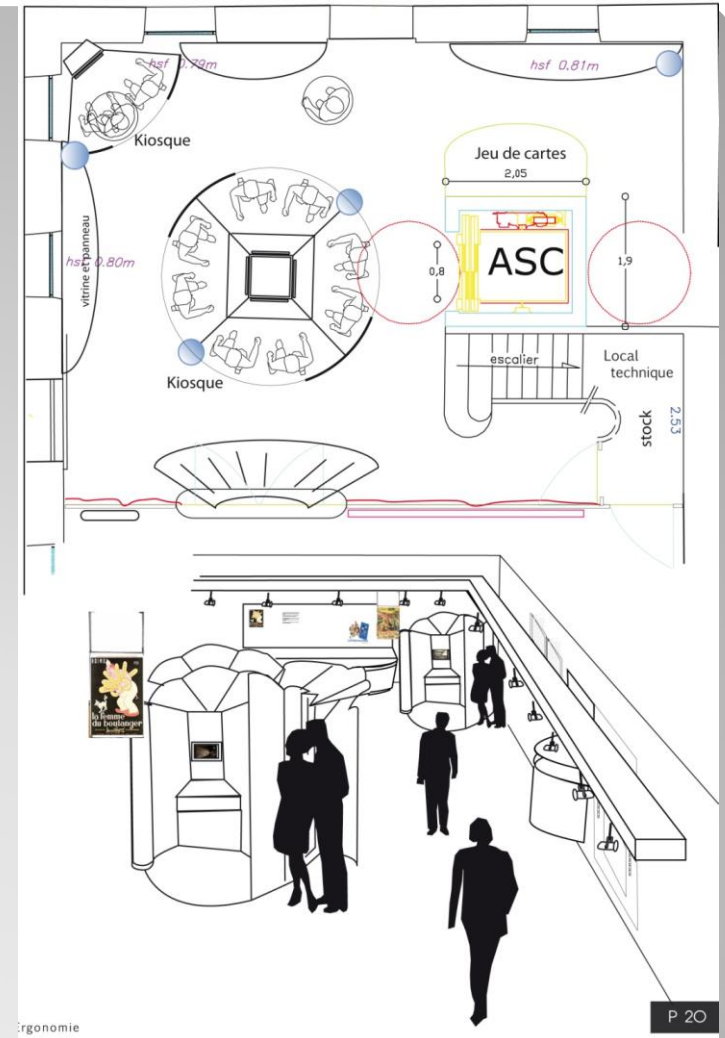


Ergonomie et/ou Conception

- L'aménagement d'espace et la conception architecturale
- La conception de produit, le design
- La prévention des risques TMS RPS Pénibilité
- La médiation et accompagnement du changement
- La formation et la GPEC
- La communication, la signalétique
- L'aménagement de poste de travail
- Le handicap, l'accessibilité

Les contextes qu'interroge L'Ergonomie

- L'analyse du besoin avec le programmiste
- La norme et la métrologie, pour la perception de confort avec l'éclairagiste, le thermicien, l'acousticien
- La verbalisation de l'innovation
- La maîtrise du compromis de données techniques, scientifiques, humaines dans la pluridisciplinarité
- L'attitude dans la conduite du projet et a reconnaissance et la lecture du résultat



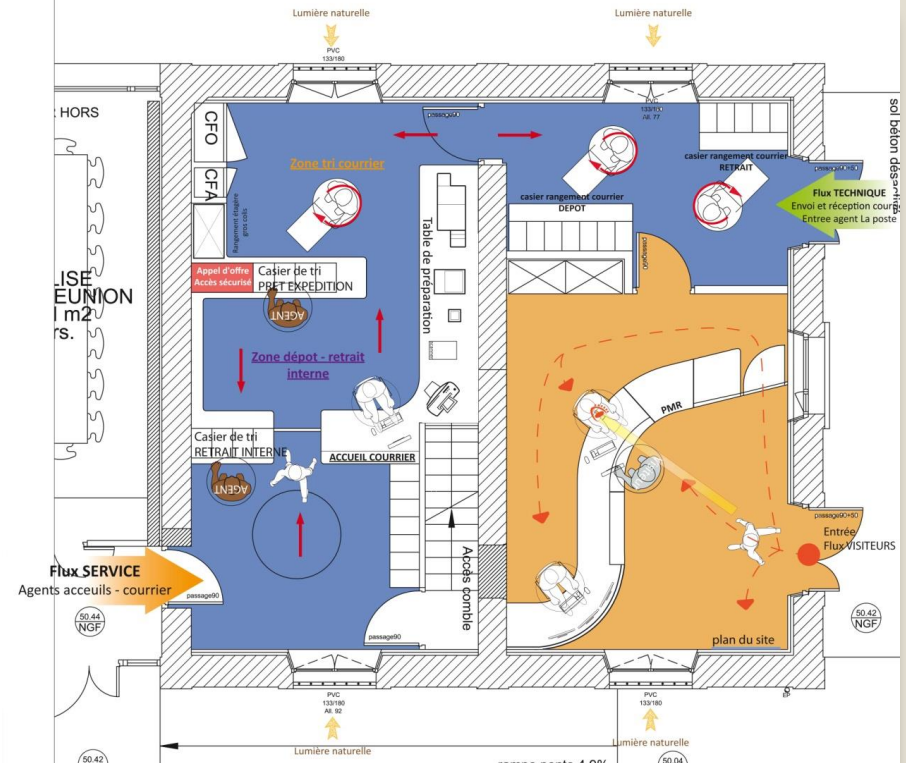
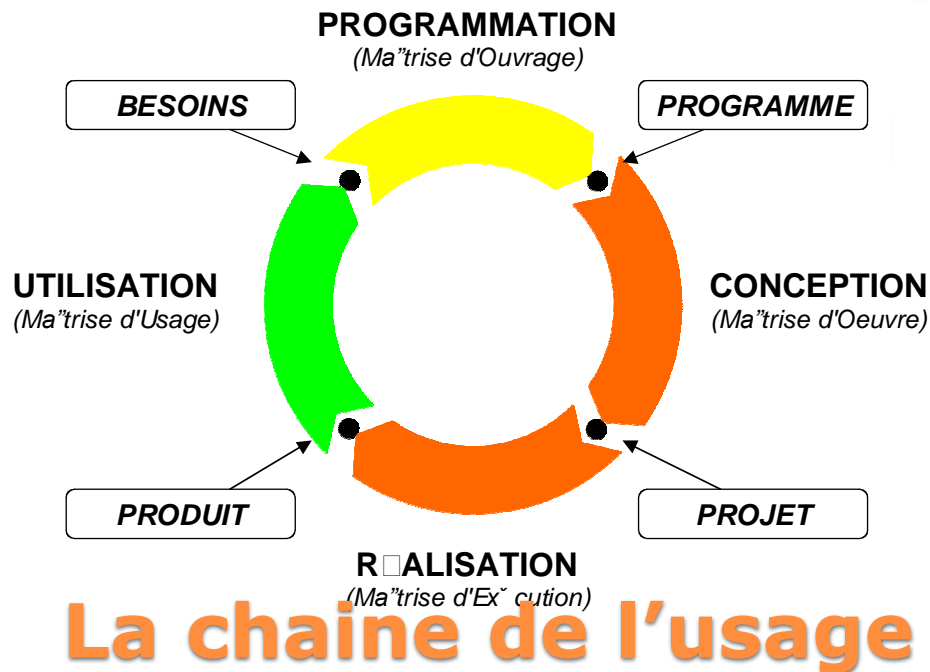
Le partage de culture et d'angle de lecture

- La MOTRICITÉ (le physique) : le passage, la mobilité, le déplacement, l'atteinte, la préhension,...
- La PERCEPTION (le sensoriel) : le visuel, l'acoustique, le tactile, l'olfactif, le ressenti global,...
- La PSYCHÉ (le mental) : le repérage, l'orientation, la communication, la simplicité, la mémorisation, la temporalité,...
- La PRÉVENANCE : la protection et la sécurité, le sanitaire, l'équilibre, le repos et la non-fatigabilité,...
- L'ADAPTABILITÉ: la durabilité, la pérennité, l'évolutivité, l'appropriabilité, la polyvalence d'usage, la prédisposition...



La perception de l'usage

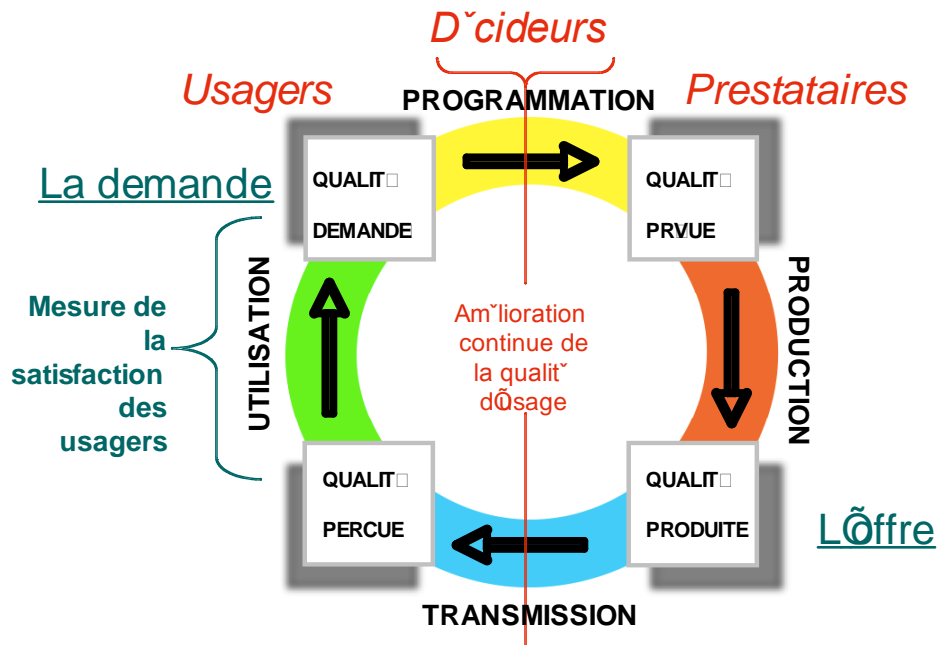
- La maîtrise d'usage, utilisateur, professionnels accompagnants
- La maîtrise d'ouvrage, décideur, financeur
- La maîtrise d'Œuvre,
- La maîtrise d'exécution,



4 aspects pour apprécier l'adéquation

- La qualité demandée (usager)
- La qualité prévue (décideurs)
- La qualité produite (réalisateur)
- La qualité perçue (usager)

4 phases de production



La convergence de l'usage



Des niveaux

De conception
De construction
D'aménagement
D'adaptation

