



Rénovation énergétique des copropriétés





ASSEMBLEE LOCALE
DE L'ENERGIE
ET DU CLIMAT

François SIVARDIÈRE
Geneviève GOUBEL

RÉNOVER MA COPRO, TOUT UN PROGRAMME !

ATELIER PARTICIPATIF POUR LES COPROPRIÉTAIRES






La Région
Auvergne-Rhône-Alpes






31 janvier 2018

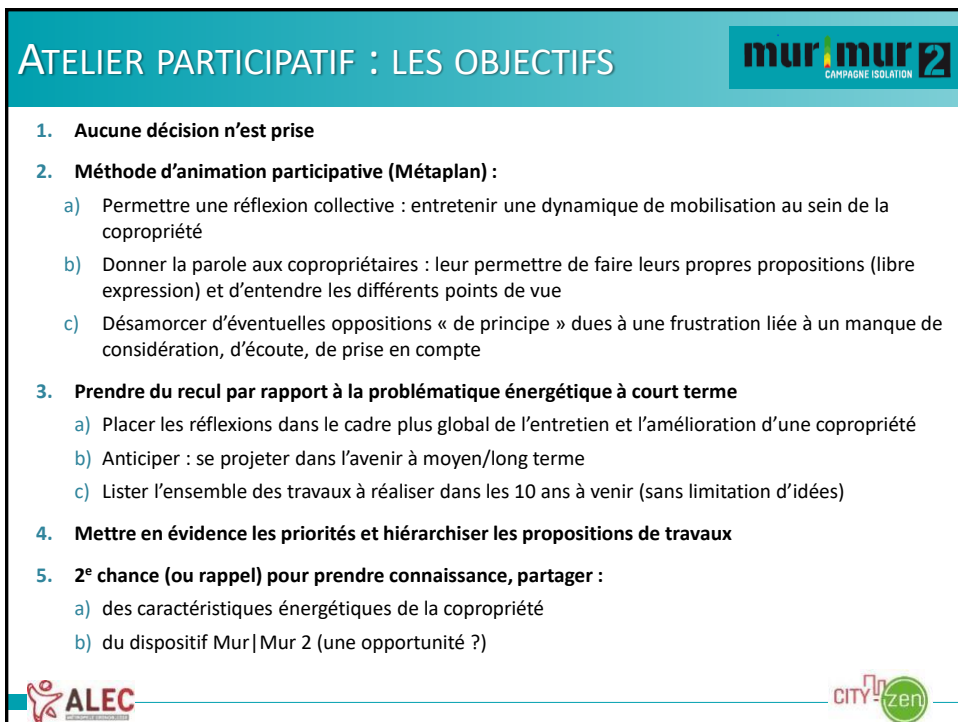
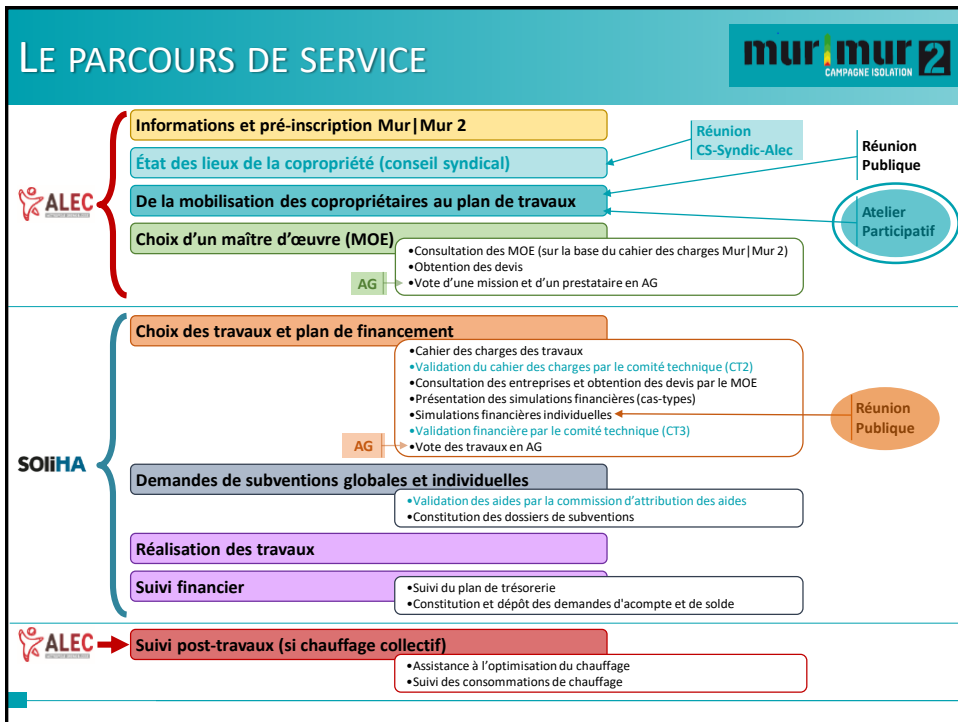
PLAN



- 1. Contexte (copros, Mur|Mur, mobilisation)**
- 2. Les objectifs**
- 3. Une réunion en 5 parties**
- 4. Quelques chiffres**
- 5. Un retour positif**







UN ATELIER EN 5 PARTIES

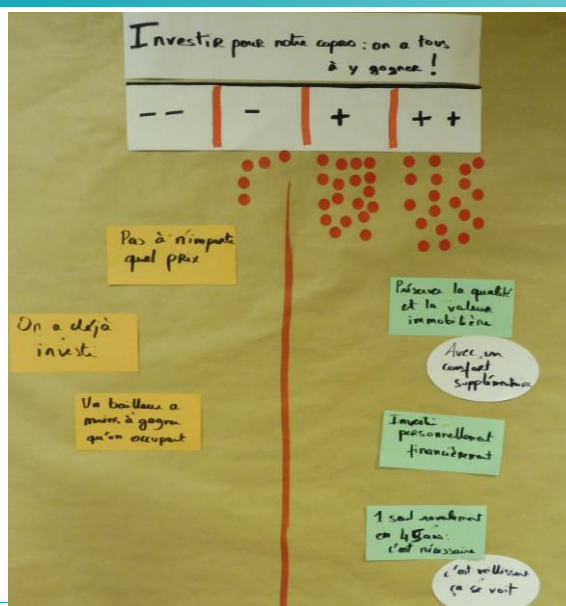
mur | mur 2
CAMPAGNE ISOLATION

1. Investir pour notre copro, on a tous à y gagner ?
2. Quels travaux à programmer dans les 10 prochaines années ?
3. Les caractéristiques énergétiques actuelles de votre copropriété
4. Mur | Mur 2 : une opportunité pour votre copropriété ?
5. Quelles priorités pour votre copropriété ?



INVESTIR DANS NOTRE COPRO, ON A TOUS À Y GAGNER

mur | mur 2
CAMPAGNE ISOLATION



LES CARACTÉRISTIQUES ÉNERGÉTIQUES ACTUELLES



Par rapport à ces constats sur les caractéristiques énergétiques de votre "copro":

Je suis bien en phase 36

J'ai besoin de précision 9

Je ne suis pas d'accord

Peut-on connaître la consommation de chauffage d'un log? Isoler de la consommation d'eau chaude 115 kWh/m²/an

Est-ce que la rénovation implique le changement des fenêtres? L'isolation n'influence que les IS de 1

de 10 à 25 ans ou 30 ans? voir plusieurs

entre 25 et 30 ans à l'étalon

ALEC

CITY zen

LE DISPOSITIF MUR | MUR 2 : UNE OPPORTUNITÉ ?



Par rapport à cette présentation du dispositif Mur | Mur 2 :

J'ai bien compris

J'ai une question

En quoi le prêt collectif est utile et avantageux? Il faut être à deux pour ne pas être que l'isolateur il est plafonné

La ventilation optionnelle résout-elle un problème? Pour les IS très isolés l'isolation par l'ext est plutôt favorable Pas de consommation sur le main chaud le job se présente au printemps

Est-ce que refaire la ventilation demande d'arrêter la vieille centrale? Ce serait plutôt un mélange de travaux à réaliser voir le retour

Quelques questions sur le / de parts plus que minimes (10%)? Il faut est un dispositif qui concerne toute la partie commune qui nécessite une décision collective la décision revient à la décision individuelle

Pour notre "copro", Mur | Mur 2 est une opportunité!

-- | - | + | ++

ALEC

CITY zen

LES ATELIER PARTICIPATIFS EN CHIFFRES



- 1. 8 ateliers organisés en 2017 (1^{ère} année)**
- 2. Bénéficiaires : 8 copropriétés de 52 à 331 logements (1057 logements)**
- 3. Participation : 9 à 74 personnes (233 au total)
Taux : 10 à 33 % (22 % en moyenne)**



DES COPROPRIÉTAIRES SATISFAITS



- 1. Note globale : 16/20**
- 2. Plus de 9 participants sur 10 le conseillent**
- 3. Méthode adaptée : 95 %**
- 4. Déroulement satisfaisant : 97 %**
- 5. Contenu adapté : 90 %**
- 6. Durée (2h15) adaptée : 88 %**

