

ATELIER

Concier les équipements publics dans une démarche durable : le cas des écoles



SOMMAIRE

2 octobre 2025

9h – 12h

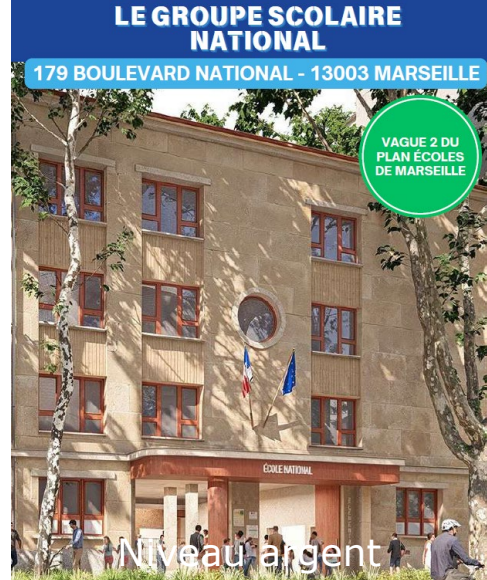
- **Visite partielle de la maternelle Font Vert** (vague 2)
- Présentation par **la SPEM de leur démarche de concertation** et de son évolution, échanges
- **Cas pratique** : la concertation de la maternelle Font Vert
- Pause
- **Visite de l'école Vayssière réhabilitée** (vague 1)

PARTENARIAT

envirobat**bcdm**



Pour améliorer la qualité
environnementale des écoles
de Marseille



Mardi 16 octobre

5 projets d'enseignement marseillais :

- Ecole Nationale / MOA : SPEM
- Ecole Château Gombert / MOA : GCC pour la SPEM
- Groupe Scolaire Kalliste Nouvelle / MOA : Bouygues bâtiment Sud-Est pour la SPEM
- Groupe scolaire Antoine de Ruffi / MOA : EPAEM
- Collège Loyola / MOA : Association école de Provence

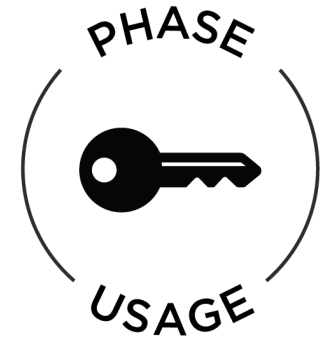
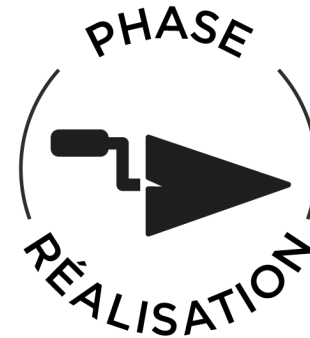


**COMMISSION
DÉMARCHE**

CONTEXTE

La démarche BDM

**Les usagers,
au cœur de la démarche**



CONTEXTE

La démarche BDM



Les usagers
au cœur des thématiques du **référentiel**



Thème 1 Gestion et économie de projet	
Objectif 1.1.2 Faire l'état des lieux de l'existant et s'assurer de la faisabilité de l'opération	Moyen 1.1.2.4 Le diagnostic des usages a été réalisé en identifiant les besoins fonctionnels des usagers
Objectif 1.2.1 Mettre en place une méthode de conception favorisant un projet durable	Moyen 1.2.1.4 Un assistant à maîtrise d'usage est associé dès la conception
Objectif 1.2.8 Veiller à la prise en main des équipements	Moyen 1.2.8.1 Le gestionnaire ou futur exploitant a été identifié et associé au projet dès la conception
Thème 2 Territoire, site et biodiversité	
Objectif 2.2.1 Prévoir les espaces en fonction des usages et des besoins	Moyen 2.2.1.3 L'échelle et la proportion des locaux est recherchée en fonction du process et des usages

CONTEXTE

La démarche BDM



Les usagers
au cœur des thématiques du **référentiel**



Thème 3	Usage et responsabilité sociétale
> Sujet 3.1	Implication des usagers
Objectif 3.1.1 Générer de la participation en amont	<p>Moyen 3.1.1.1 La population du quartier a été consultée avant même la programmation et est écoutée tout au long du projet</p> <p>Moyen 3.1.1.3 Les futurs occupants ont été consultés dès la définition du programme, ou des représentants d'usagers s'ils ne sont pas connus.</p> <p>Moyen 3.1.1.4 Les futurs usagers ont pu : proposer, coconstruire, co-décider, décider</p> <p>Moyen 3.1.1.5 Le projet est porteur d'initiatives contribuant au dynamisme associatif du quartier.</p>

CONTEXTE

La démarche BDM



Les usagers
au cœur des thématiques du **référentiel**



Thème 3	Usage et responsabilité sociétale
> Sujet 3.1	Implication des usagers
Objectif 3.1.2 Organiser la co-construction en exécution	Moyens 3.1.2.1 + 3.1.2.2 Les futurs utilisateurs participent à tout ou partie de la construction (gros-œuvre et second-œuvre et aménagements extérieurs)
Objectif 3.1.3 Accompagner les usages	<p>Moyen 3.1.3.1 : Un livret est donné aux futurs usagers, les informant sur leur environnement (logement, bâtiment,...) et les services proposés à l'échelle du quartier</p> <p>Moyen 3.1.3.4 : Le projet met en place un dispositif permettant aux usagers de s'impliquer dans la future gestion de leur cadre de vie et de leur patrimoine.</p> <p>Moyen 3.1.3.5 : Un système de suivi et d'accompagnement des consommations est mis à disposition des usagers en temps réel</p> <p>Moyen 3.1.3.6: Un accompagnement des usages est réalisé par un professionnel spécialisé</p> <p>Moyens 3.1.3.8+9: Une sensibilisation à un usage durable du bâtiment est prévue pour les occupants et différents personnels (personnel du gestionnaire, d'entretien, fournisseurs...)</p> <p>Moyen 3.1.3.11 : Une sensibilisation pour obtenir un confort optimal selon les saisons est prévue et adaptée aux occupants (affichage, nudges...)</p>

Présentation par **la SPEM** **de leur démarche de concertation** et de son évolution

Présentation du projet des Cours Buissonnières

Programme de réaménagement de **toutes les cours de crèches et d'écoles maternelles et élémentaires** de la Ville de Bordeaux

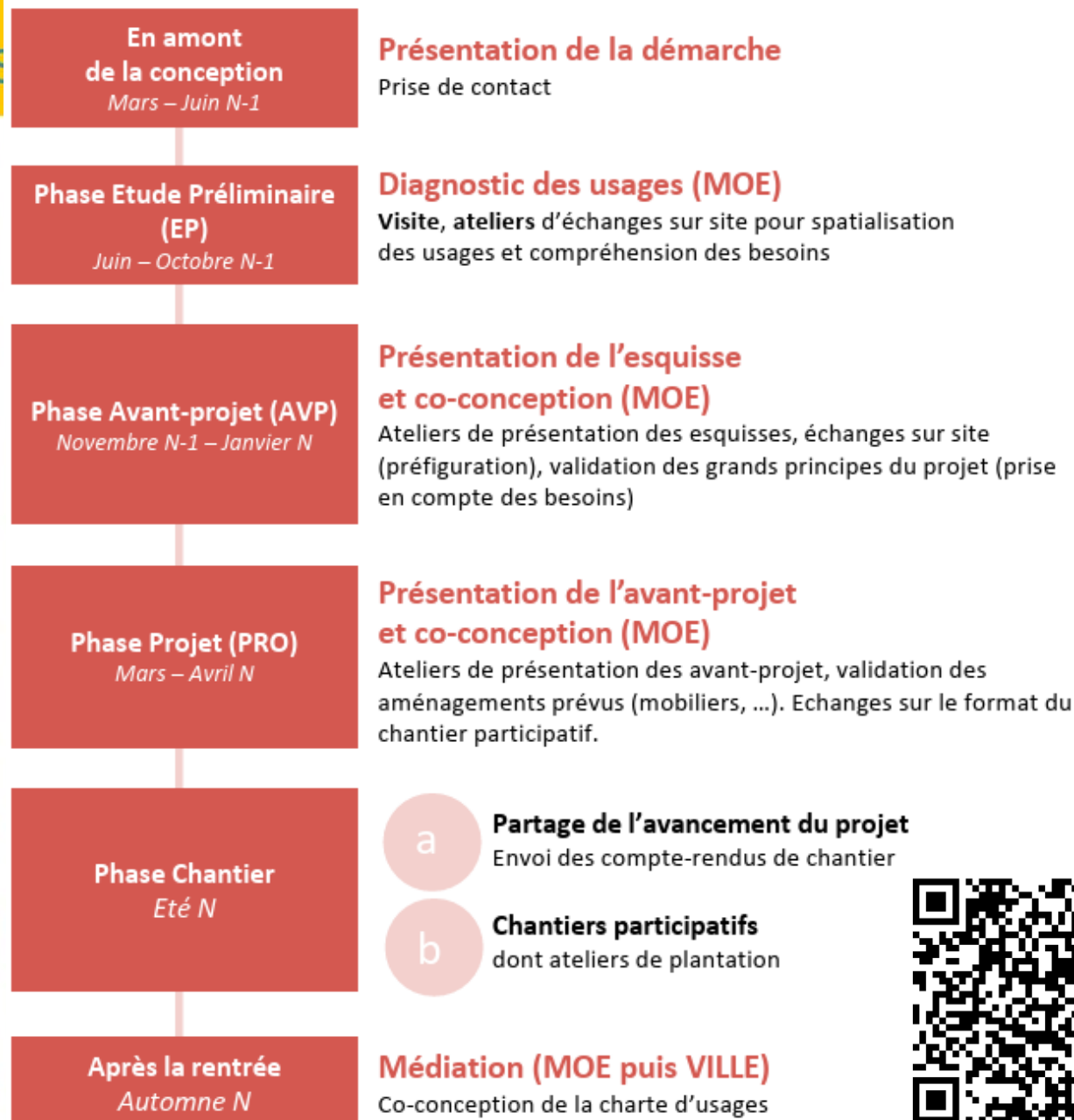
Budget : **18,3 millions d'euros** sur 10 ans

Projet marqueur du mandat 2020-2026

Objectifs

- adapter les cours au **changement climatique** en proposant des **espaces plus végétalisés** et agréables en toutes saisons
- répondre aux **enjeux de mixité** en offrant des **espaces mieux partagés et plus égalitaires**
- proposer des cours **adaptées aux enfants avec des besoins particuliers** et accessibles à **tous types de handicaps**

Une démarche participative au cœur de la méthodologie



Enjeux-contexte ▾

Aménagement ▾

Construction ▾

Réhabilitation ▾

Retours d'expériences ▾

Pédagogie ▾

Glossaire

Recherche par expression



[🏠](#) > [Enjeux-contexte](#) > [Enjeux et responsabilités](#) > [Volets économique et social](#) > Assistance à maîtrise d'usage

Assistance à maîtrise d'usage

Sélection de ressources

mercredi 27 août 2025

par Céline BONNIN

3039 visites



Poster un commentaire

Modifier cet article

Partager cet article



L'assistance à maîtrise d'usage implique la consultation des usagers et d'en faire des parties prenantes des projets liés au bâti ou à l'aménagement. L'utilisateur, utilisateur final de tout projet de construction, devient ainsi acteur pour exprimer ses attentes en vue d'une amélioration de son quotidien. La pratique de l'AMU qui remet l'humain au coeur des projets prend de l'ampleur auprès des maîtres d'ouvrage et maîtres d'oeuvre.

Vous trouverez ici des ressources pour aborder l'AMU dans vos projets ainsi que des exemples pratiques.

Réseaux et acteurs

> [Le Réseau de l'assistance à maîtrise d'usage](#)

Un collectif d'une vingtaine de professionnels au service des usages et des usagers dans les opérations liées au cadre de vie bâti créé fin 2013.

> [Institut de la concertation et de la participation citoyenne](#)

Espace de débat et de réflexion indépendant qui réunit des consultants, agents territoriaux, responsables associatifs, salariés d'associations ou d'entreprises, élus, étudiants, chercheurs et citoyens pour agir sur les grands aménagements, la politique de la ville, du transport, du développement local, énergie, santé, conflits d'usage et tous les enjeux d'une gestion partagée de l'espace et des ressources.

Documents proposés au téléchargement (2)

📄 [Guide maitrise usage Nantes habitat](#) (PDF - 6.6 Mio)

📄 [Rapport Bacque Mechmache - reforme radicale politique de la ville](#) (PDF - 3.6 Mio)



9.5 Mio

Type de ressource :

Sélection de ressources

Thème :

Usages et usagers

Année de validation :

2021



<https://www.enviroboite.net/>



Le podcast d'EnvirobatBDM
qui donne la parole
aux actrices, acteurs,
de l'**habitat et des territoires durables**



15 épisodes
Deezer, Spotify...

envirobatbdm



MERCI !

envirobat**bcdm**

Siège Social

32 rue de Crimée

13033 MARSEILLE

contact@envirobatbdm.eu

04 95 04 30 44

Antennes Alpes Maritimes

4 Traverse Dupont

06130 GRASSE

PROCHAIN ATELIER

Jeudi 20 novembre 2025

9h – 12h

Réhabiliter le logement social en impliquant les usagers