



# BÂTIFRAIS

Colloque confort d'été dans  
les bâtiments et les quartiers 2023

Un événement organisé par

envirobat bcdm

# LA SOBRIÉTÉ COMPORTEMENTALE

Table ronde

**Alain Bornarel, Marie-Christine Zelem  
et Pascal Lenormand**

Débat animé par Virginie Sancho



# Sobriété, heureuse ?





# LES 10 GESTES DE SOBRIÉTÉ LES PLUS CITÉS



GESTION  
DE L'ÉNERGIE



TRANSPORTS  
DURABLES



RÉDUCTION  
DES DÉCHETS



CONSOMMATION  
RESPONSABLE



EFFICACITÉ  
DE L'EAU



RÉDUCTION DE  
LA CONSOMMATION  
NUMÉRIQUE



RÉDUCTION DE  
LA CONSOMMATION  
DE VIANDE



UTILISATION  
CONSCIENTE  
DES RESSOURCES  
NATURELLES



MINIMALISME



ÉDUCATION  
ET SENSIBILISATION



# LES 10 GESTES LES MOINS SOBRES LES PLUS CITÉS



## CONDUITE INDIVIDUELLE EXCESSIVE

Utilisation régulière de véhicules personnels pour de courtes distances.



## CONSOMMATION ÉNERGÉTIQUE EXCESSIVE

Laisser les lumières allumées sans nécessité, utiliser de nombreux appareils simultanément.



## GASPILLAGE ALIMENTAIRE

Jeter des aliments consommables, surdimensionner les portions.



## CONSOMMATION DE PRODUITS JETABLES

Utilisation fréquente de produits en plastique à usage unique.



## SURCONSOMMATION

Acheter impulsivement sans considération pour la nécessité réelle.



## SURCONDITIONNE- MENT D'AIR

Utilisation excessive de chauffage ou de climatisation.



## CONSOMMATION EXCESSIVE DE VIANDE

Privilégier les régimes riches en viande sans égard pour l'environnement.



## DÉPENDANCE NUMÉRIQUE

Laisser les appareils électroniques allumés constamment, passer de longues heures en ligne.



## GASPI D'EAU

Laisser couler l'eau inutilement, arroser excessivement.

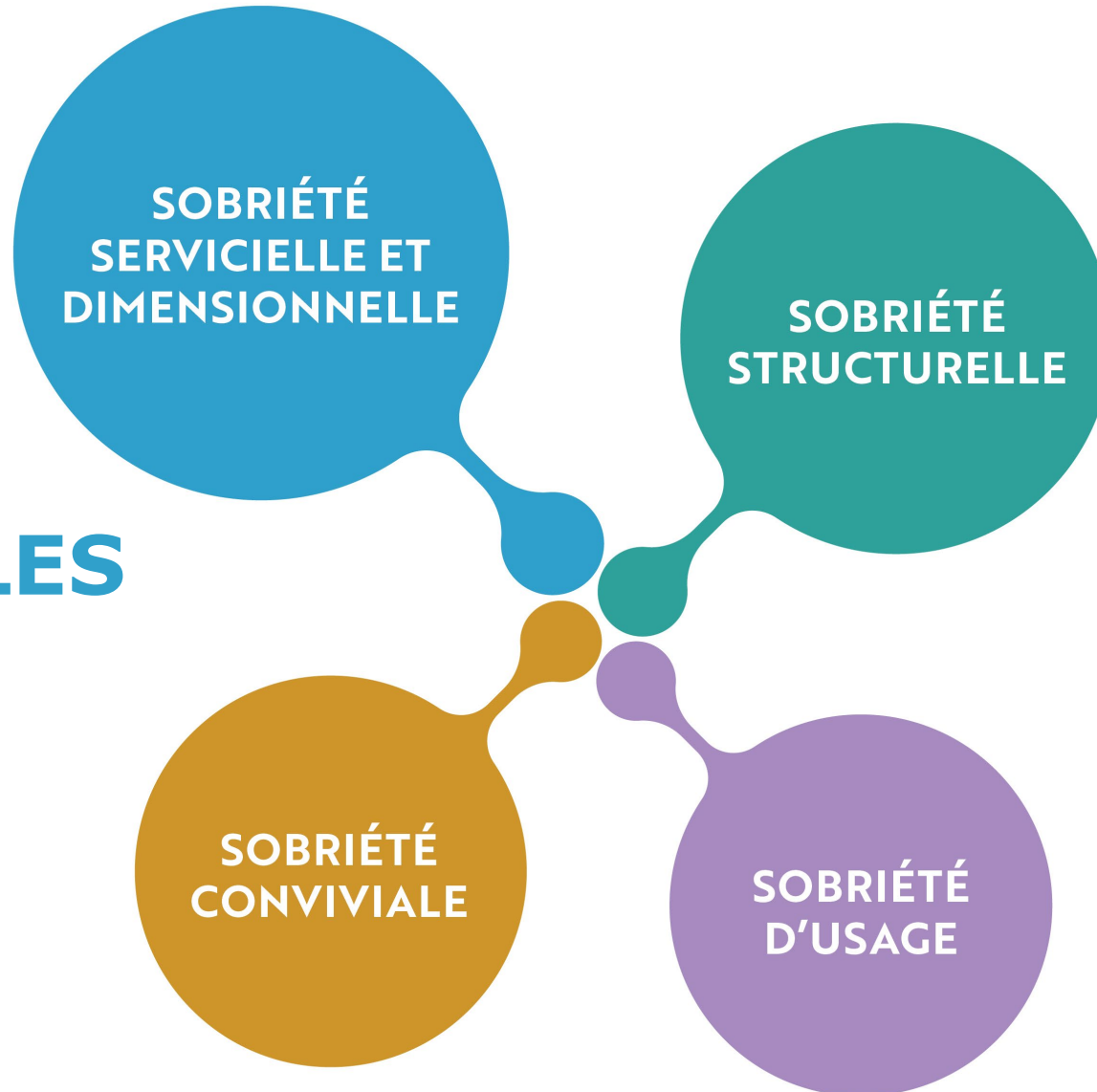


## MODE RAPIDE

Suivre constamment les tendances de la mode, acheter fréquemment de nouvelles tenues.

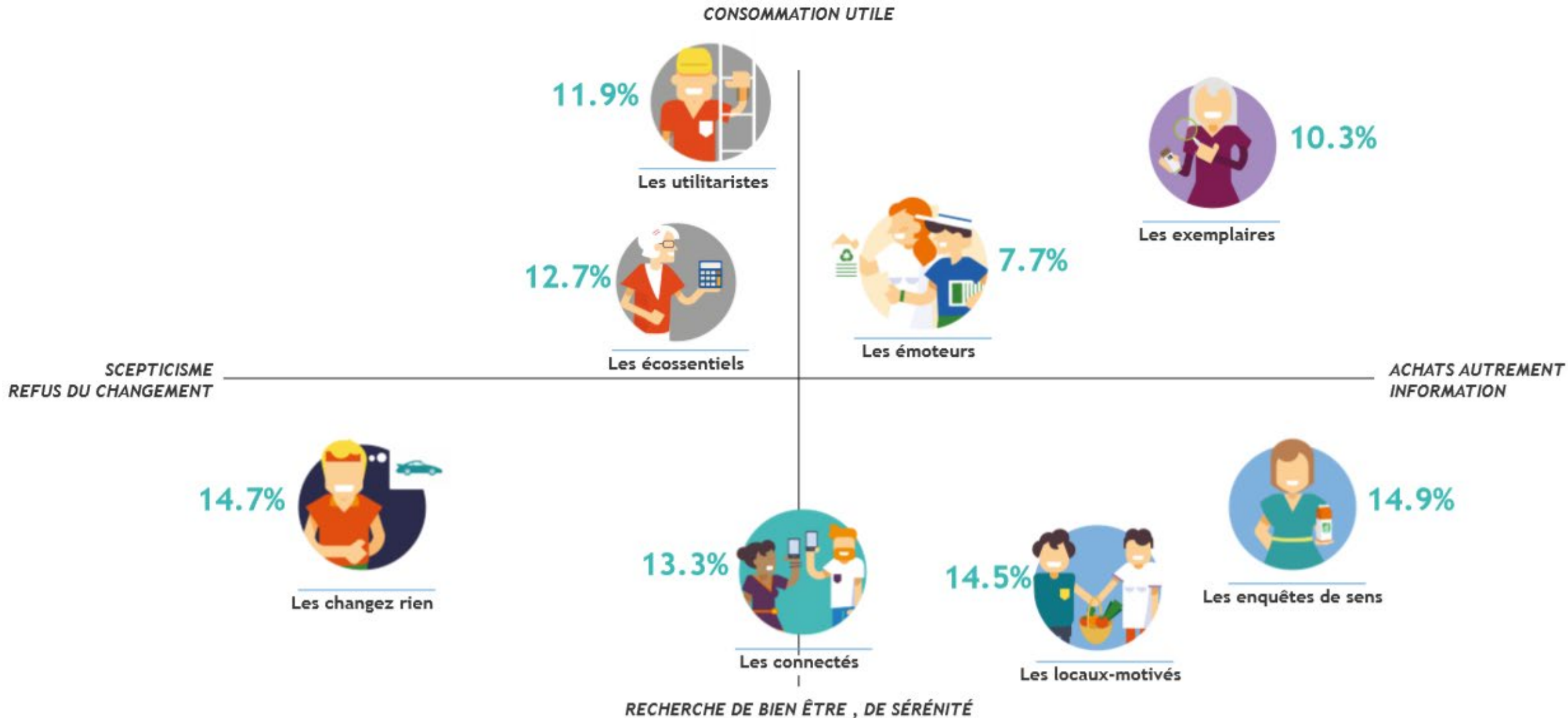


# UNE OU «DES» SOBRIÉTÉS COMPORTEMENTALES





# QUI JOUE LA SOBRIÉTÉ ?





Usagers idéels  
ou réels ?





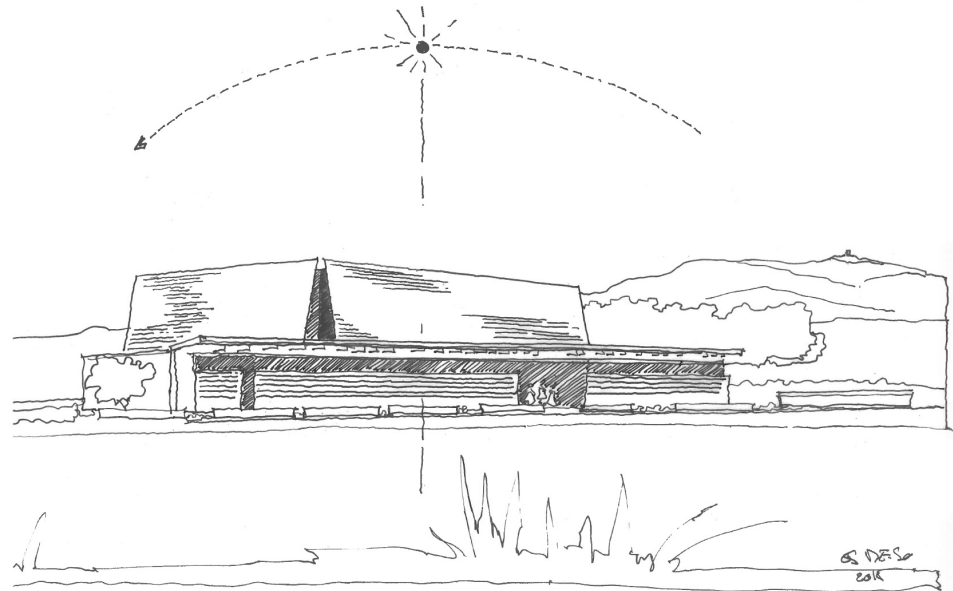
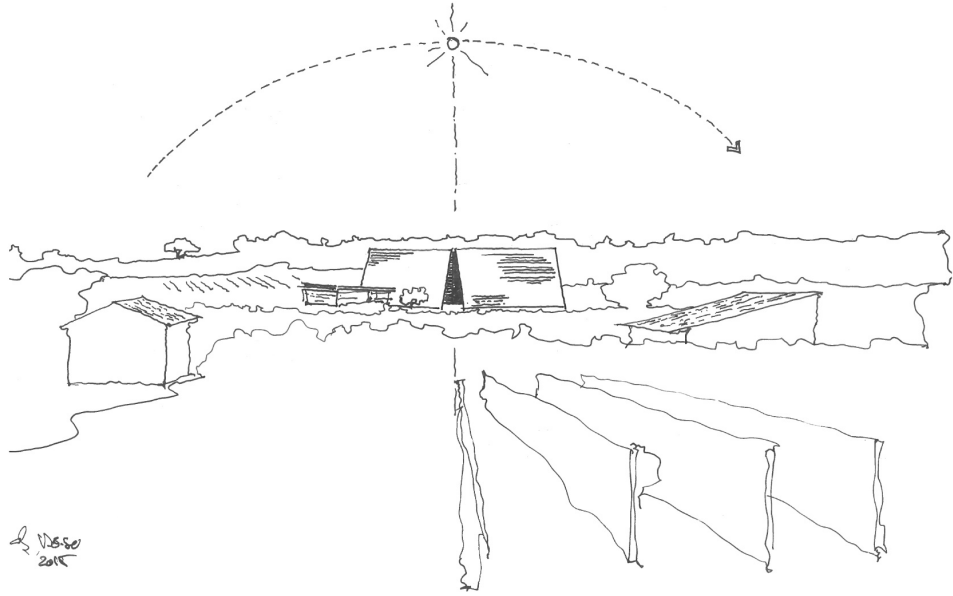
# L'enfer des boutons !











# Sobriété méditerranéenne ?





Des besoins plus sobres ?



Contrainte  
ou liberté ?









# Education à la sobriété ?

Réagissez en direct ! #batifrais







ÉCOLE MATERNELLE



Territoire sobre ?





A photograph of a courtyard with a building, trees, and a well. The building is a two-story structure with a red-tiled roof and light-colored walls. It features several windows, some with arched frames and others with simple rectangular frames. The courtyard is paved with light-colored stone or concrete, and there is a large, leafy tree in the center. A stone well is visible in the foreground. The sky is clear and blue, and the overall scene is bright and sunny.

Inspirons-  
nous !