

Commission d'évaluation : Conception du 29/04/2026

Le Villars – Pierrefeu (06) Une nouvelle centralité



Accord-cadre Etat-Région-ADEME 2007-2013



Provence-Alpes-Côte d'Azur

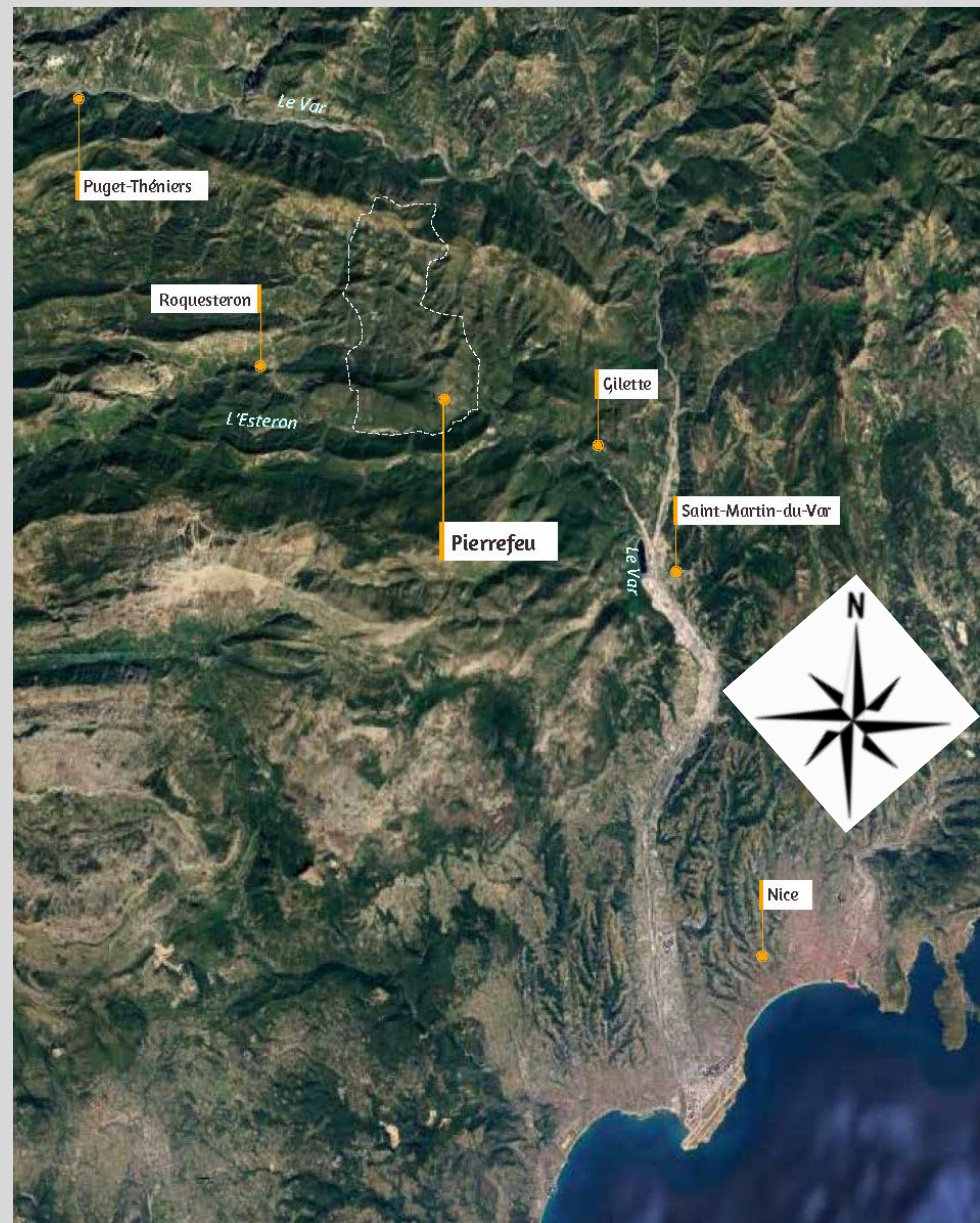


Aménageur	AMO	Urbaniste	Programmation
Commune de Pierrefeu	Agence 06	SAFRAN Conceptions Urbaines	FUTURIS Consultants

Contexte

Les grands objectifs :

- Le projet d'aménagement du Villars s'inscrit dans une démarche globale et résolument écologique, établie en concertation avec les habitants.
- La commune aspire à créer un espace public vivant, apaisé et durable, qui saura répondre aux besoins des générations présentes et futures.
- Il s'agit de renforcer l'attractivité du village tout en répondant aux enjeux climatiques et en valorisant l'écosystème existant.



Enjeux Durables du projet



GESTION DE PROJET



TERRITOIRE, SITE & BIODIVERSITE



EAU



RESPONSABILITE SOCIALE



QUALITE DE VIE & SANTE



ENERGIE

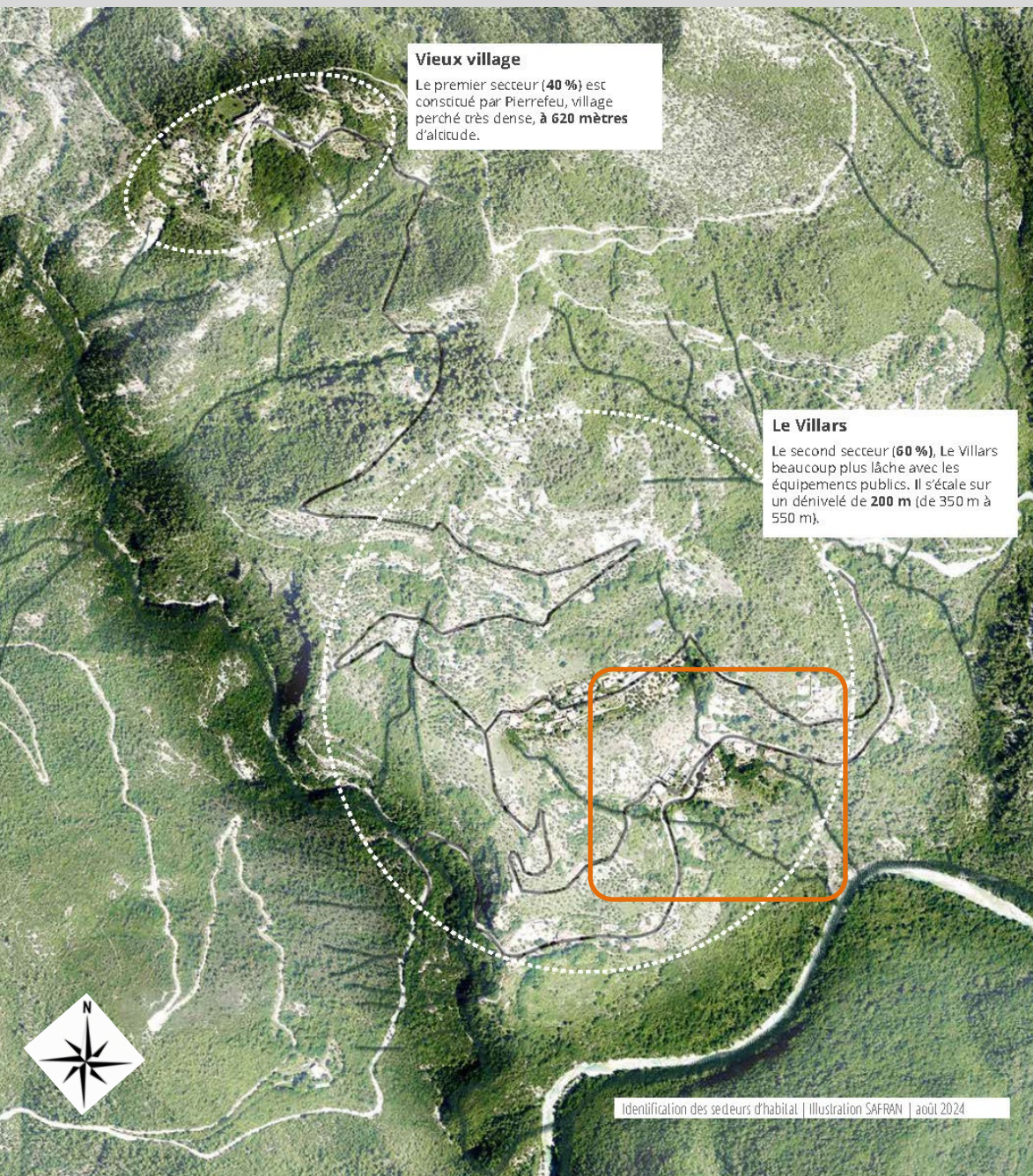


RESSOURCES & MATERIAUX



MOBILITES

- Un projet conçu de manière itérative avec les habitants dès le diagnostic
- Une revalorisation des vallons basée sur une ingénierie paysagère intégrant les risques climatiques
- Une programmation d'équipements multifonctionnelle : pôle petite enfance, espace multi-usages, commerce, aire de loisirs, espaces publics...
- L'humain au cœur du sujet, pour créer des lieux publics favorisant les interactions sociales
- Le développement du chauffage bois en circuit court
- L'apaisement de la traversée du Villars au profit des mobilités douces



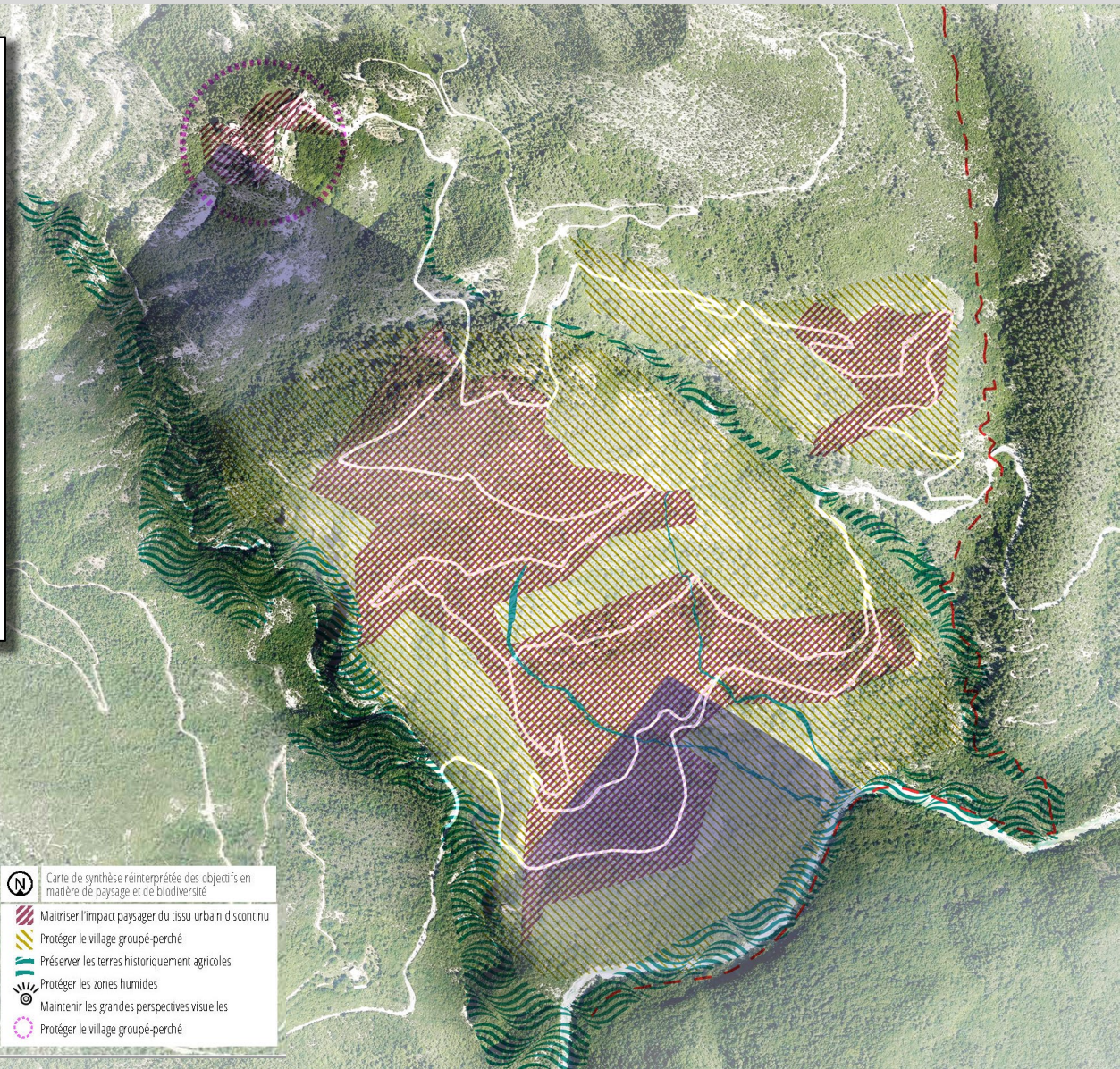
Le projet dans son territoire



ENJEUX STRATEGIQUES

Des objectifs communaux au-delà du SCOT :

- La volonté de protéger la rivière des activités anthropiques ;
- Mieux traiter les limites de l'urbanisation ;
- Valoriser les ravins et les ruisseaux, les continuités vertes et bleues.

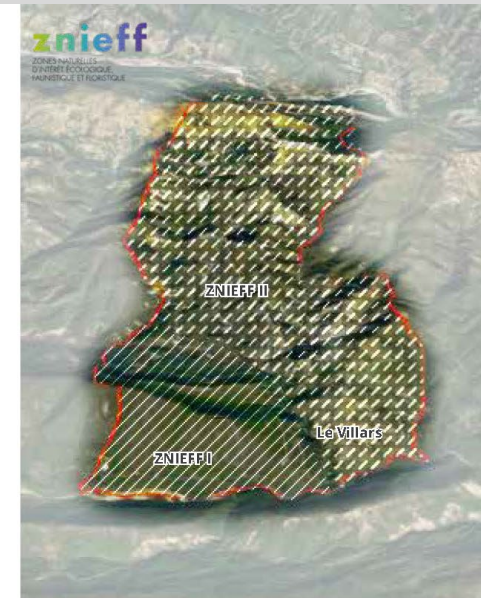


-  Carte de synthèse réinterprétée des objectifs en matière de paysage et de biodiversité
-  Maitriser l'impact paysager du tissu urbain discontinu
 -  Protéger le village groupé-perché
 -  Préserver les terres historiquement agricoles
 -  Protéger les zones humides
 -  Maintenir les grandes perspectives visuelles
 -  Protéger le village groupé-perché

CONTEXTE ENVIRONNEMENTAL

Un milieu Pierrefeutin d'une valeur écologique et naturelle exceptionnelle :

- Intégré au Parc Naturel Régional des Préalpes d'Azur ;
- Reconnu par la présence de périmètres d'inventaires et de protections (Zones Naturelles d'Intérêt Ecologique, Faunistique et Floristique) ;
- Une trame forestière omniprésente, gérée par l'ONF ;
- Un Label de Site Rivières Sauvages à L'Esteron, considéré comme l'un des plus beaux et plus sauvages d'Europe.



CONTEXTE ENVIRONNEMENTAL

Un territoire fragile soumis à de multiples risques :
mouvements de terrains et sols argileux instables, évènements climatiques (tempête Alex Octobre 2020), grand incendie de 1979...
=> Intégrer le risque comme un projection de l'avenir et prévoir les mesures d'accompagnement adaptées



Photos issues du Bulletin municipal 64 | Commune de Pierrefeu | janvier 2021



Le Villars



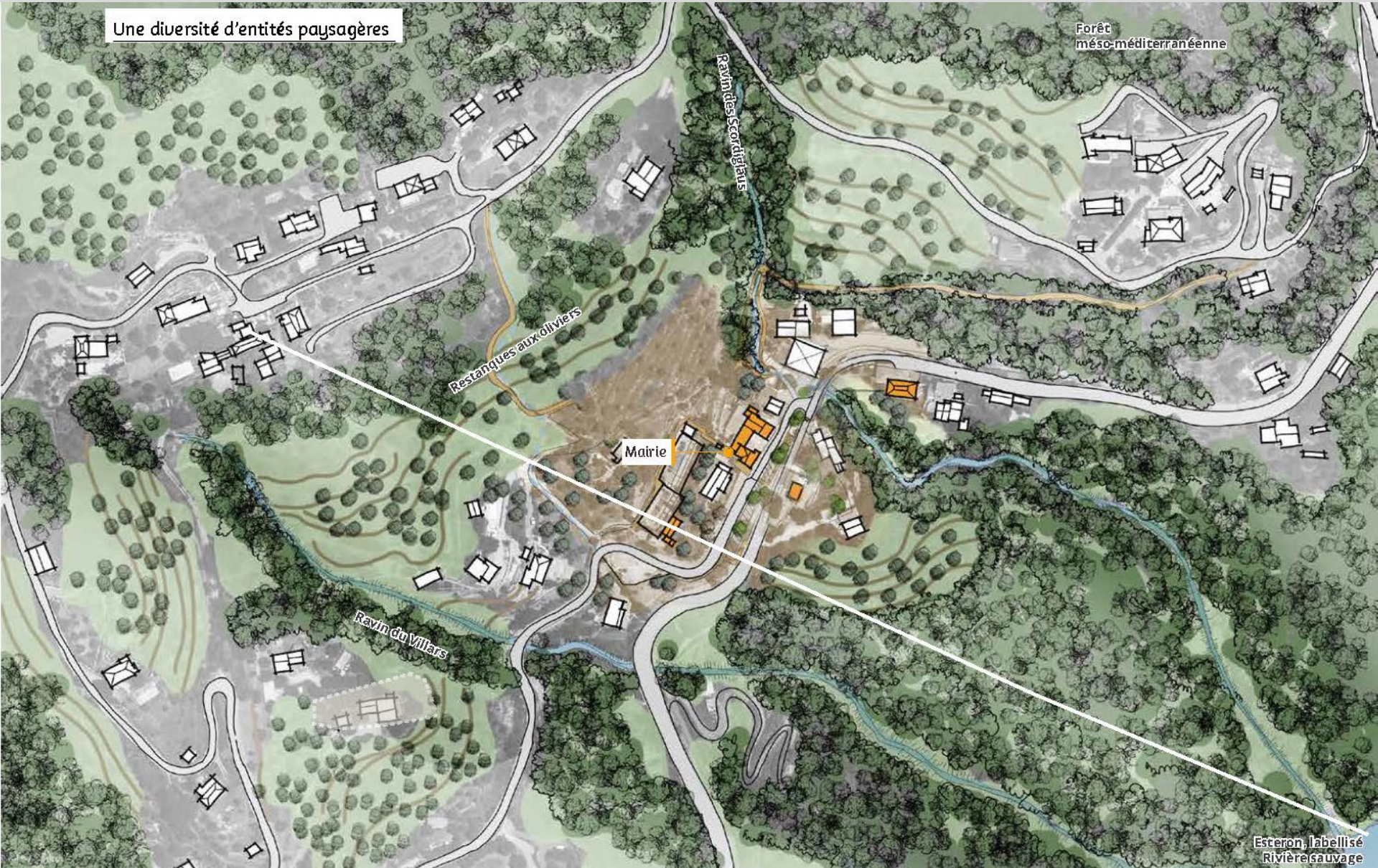
La traversée du Villars



Croquis SAFRAN



CONTEXTE



Une diversité d'entités paysagères

Forêt
méso-méditerranéenne

Revin des scordiflaus

Restanques aux diviers

Mairie

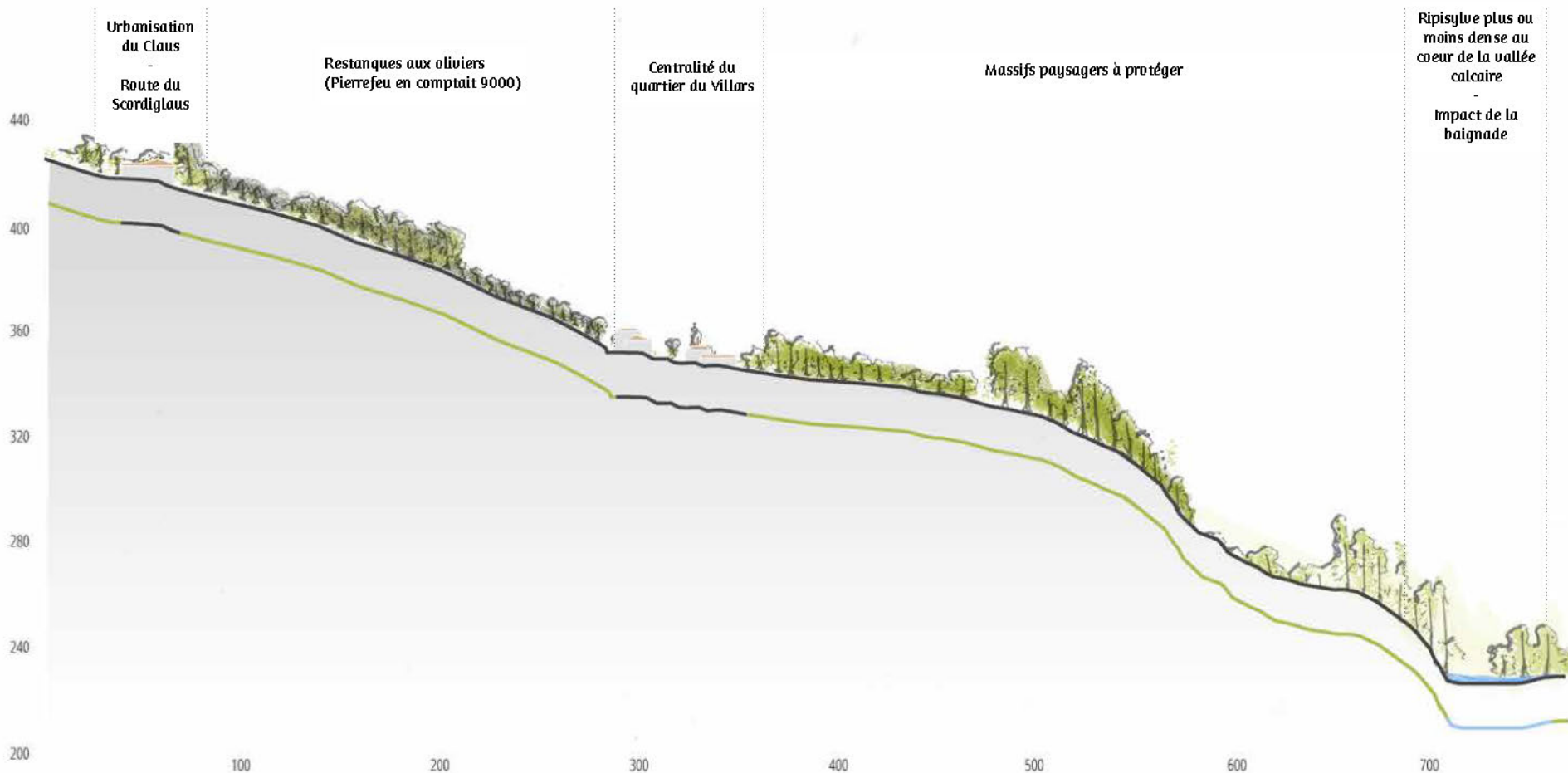
Revin du Villars

Esteron labellisé
Rivière sauvage

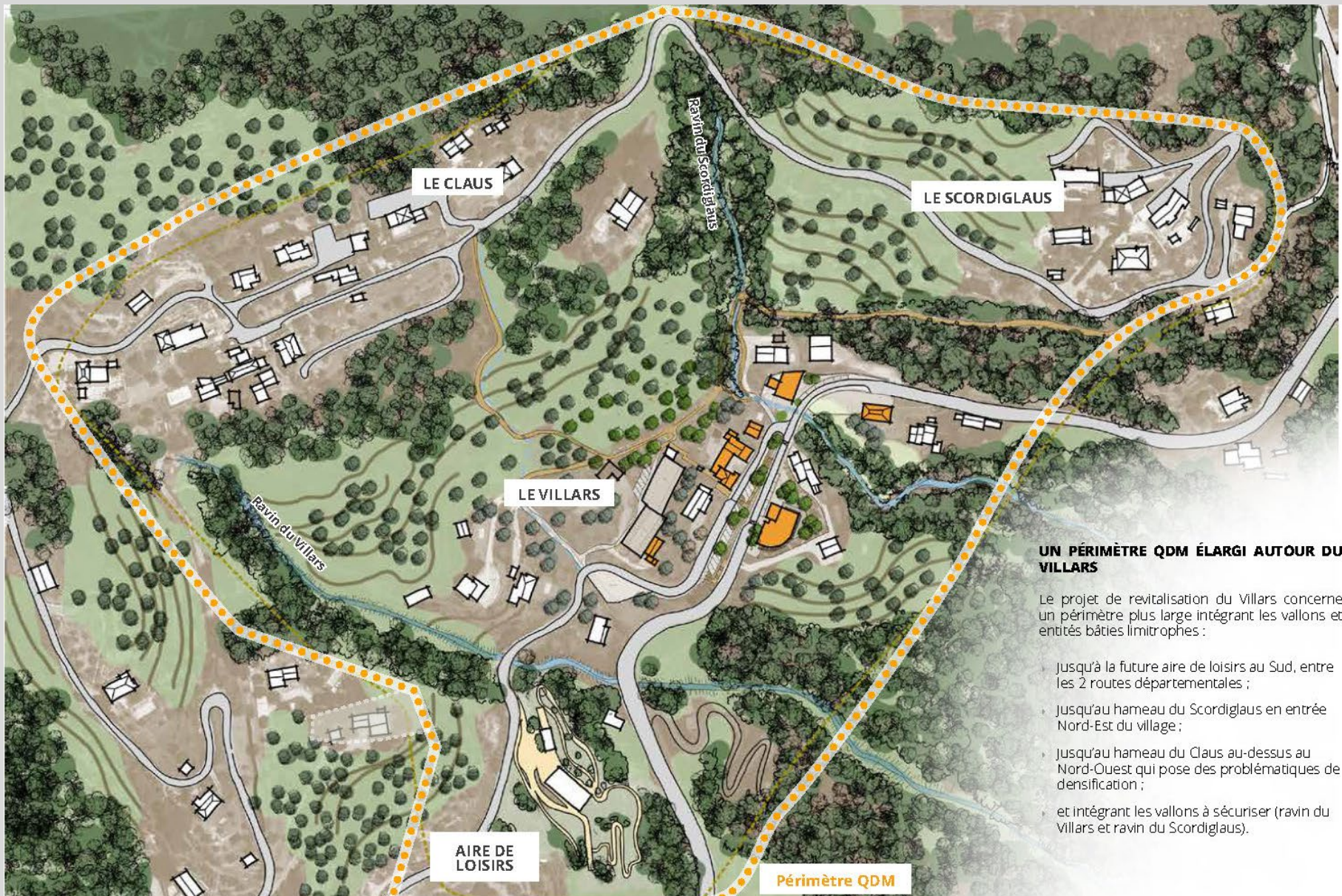
CONTEXTE TOPOGRAPHIQUE

Une topographie créant des séquences paysagères et sociales

La topographie définit des paysages, mais également des entités sociales, l'urbanisation y est très différente entre les secteurs bas, lâches, Le Villars, et le haut avec le village perché.



UN PERIMETRE QDM ELARGI



UN PÉRIMÈTRE QDM ÉLARGI AUTOUR DU VILLARS

Le projet de revitalisation du Villars concerne un périmètre plus large intégrant les vallons et entités bâties limitrophes :

- Jusqu'à la future aire de loisirs au Sud, entre les 2 routes départementales ;
- Jusqu'au hameau du Scordiglaus en entrée Nord-Est du village ;
- Jusqu'au hameau du Claus au-dessus au Nord-Ouest qui pose des problématiques de densification ;
- et intégrant les vallons à sécuriser (ravin du Villars et ravin du Scordiglaus).

AIRE DE LOISIRS

Périmètre QDM

SCHEMA DE COMPOSITION



Les nouveaux équipements :

- A** La structure d'accueil petite enfance
- B** Le nouveau commerce Boulangerie
- C** La gare - Espace multiusages

Les aménagements :

- 1** Les aménagements paysagers du vallon
- 2** Le parvis Mairie-Ecole & la zone de rencontre
- 3** La traversée apaisée avec un alternat
- 4** La nouvelle place publique
- 5** Les nouvelles liaisons piétonnes

Le Villars - Une nouvelle centralité



Fiche d'identité

Programme

- Espace public (place publique parvis mairie, zone de rencontre, chemins piétons...) équipement petite enfance, commerce, espace multiusage

SDP Equipements Publics

- Commerce = 145 m² ;
- Equipements = 480m² ;

Logements

- 35 logements existants
- 1 créé (80m²)

Périmètre d'étude QDM

- 190 000 m²

Périmètre d'étude Le Villars

- 70 000 m²

Espaces publics

- 12 000 m²

Espaces perméables

- 7 500 m² (60 %)

Altitude

- 350 m.

Zone Clim.

- H3

Consommations d'énergie

- Enquête en cours

Production locale d'électricité

- NC

Planning

- Recherche de financements : 2026
- Programmation et études moe : 2027
- Premiers travaux : 2028

Éléments financiers

Cout du Foncier

- **256 500 € (acquisition maison)**

Cout des études et participation

- **125 000 € HT**

Budgets des aménagements (Y/C moe)

- **1 430 000 € HT**

Budgets des constructions (équipement et commerce) (Y/C moe)

- **1 715 000 € HT**

Financements publics

- **A définir**

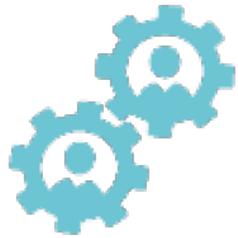
Subventions

- **En recherche**

Autre : Espace de loisirs

- **NC**

Le projet au travers des thèmes QDM



**GESTION DE
PROJET**



**TERRITOIRE, SITE &
BIODIVERSITE**



**RESPONSABILITE
SOCIETALE**



ENERGIE



EAU



**RESSOURCES &
MATERIAUX**

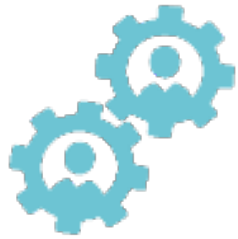


**QUALITE DE VIE
& SANTE**



MOBILITES

Le projet au travers des thèmes QDM



**GESTION DE
PROJET**



**TERRITOIRE, SITE &
BIODIVERSITE**



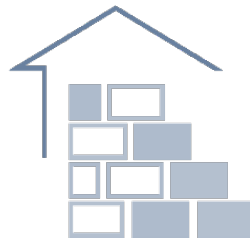
**RESPONSABILITE
SOCIETALE**



ENERGIE



EAU



**RESSOURCES &
MATERIAUX**



**QUALITE DE VIE
& SANTE**



MOBILITES

La coconception du projet

Un processus de projet impliquant les habitants à travers des ateliers à chaque étape : diagnostic & prospective et scénarios tests, approfondissement des scénarios, hypothèses de programmes mis en débat, jusqu'au choix final...



Photographie personnelle, 11 septembre 2024

« Saint-Tropez sur l'Esteron ! »

Christian
Association « Pierrefeu nature & vie », à propos de la création de l'association : un comité de défense contre un projet de 500 villas



Esteron, l'une des 28 rivières sauvages, Pierre-Olivier Casabianca

« La plus belle qualité de notre village est sa proximité à l'Esteron. »

Habitant
Participant à l'atelier de concertation septembre 2024

« Protéger, pas par le secret. »

Christian
Association « Pierrefeu nature & vie »



Google StreetView, panneau risque feu, 2024

« La proximité de la nature est un atout indéniable. »

Habitant
Participant à l'atelier de concertation septembre 2024

La coconception du projet

Un processus de projet itératif
Exemple : Les scénarios tests

Atelier de
concertation

sur les scénarios
d'aménagement du
Villars

Ouvert à tous

Mercredi
20 Novembre

rendez-vous 20h
à la Mairie



SCENARIO TEST 1 – « lignes et centralité »



SCENARIO TEST 2 – « ilots paysager »



SCENARIO TEST 3 – « parvis et sobriété »

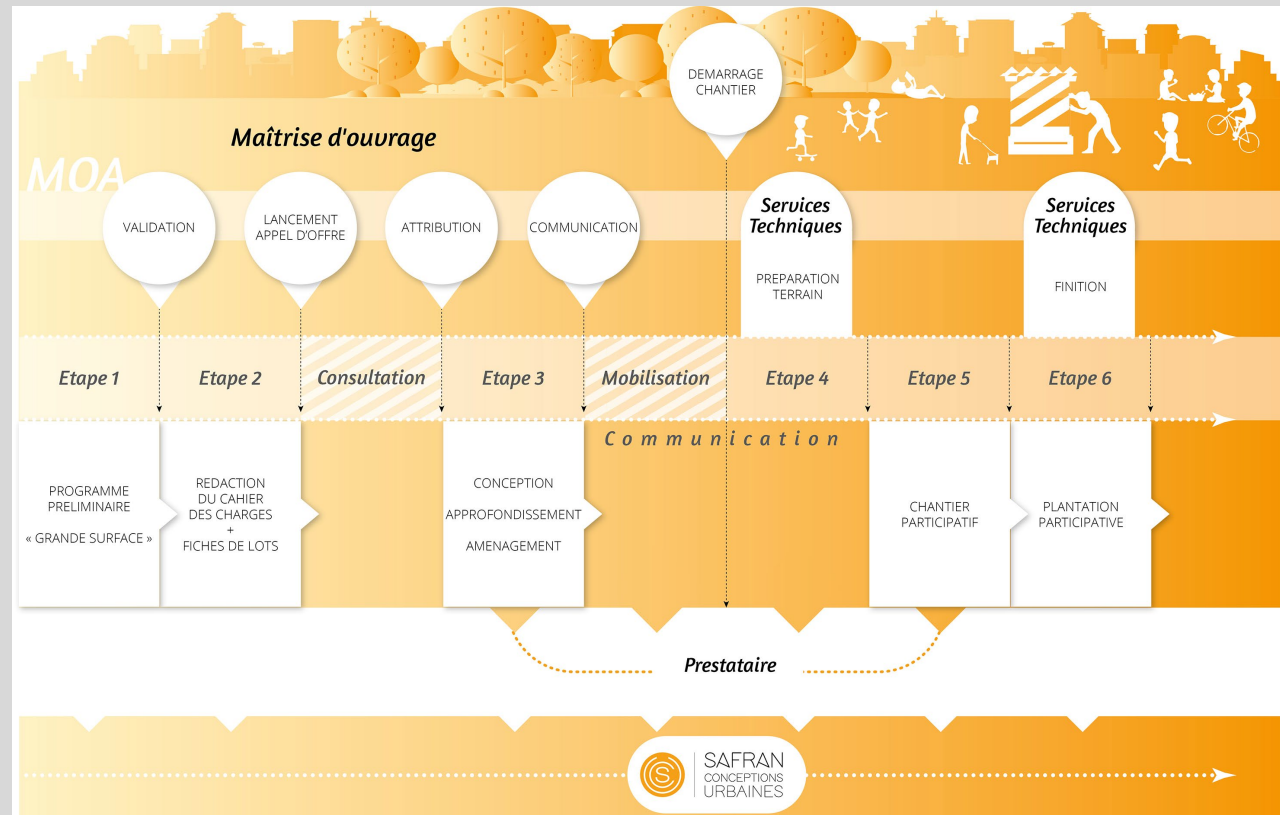


SCENARIO TEST 4 – « densité et regroupement »

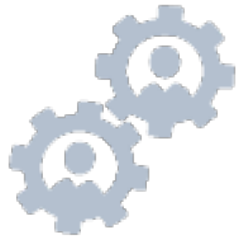
La coconception du projet

Une démarche a poursuivre :

- Dans le cadre de l'élaboration des maîtrises d'œuvre.
- Initier dans les cahiers charges des démarches de coconstruction : chantiers participatifs, plantations participatives...
- La participation active des associations dans l'animation des équipements...



Le projet au travers des thèmes QDM



**GESTION DE
PROJET**



**TERRITOIRE, SITE &
BIODIVERSITE**



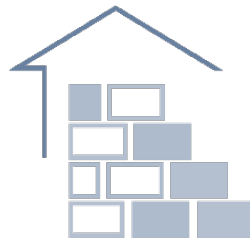
**RESPONSABILITE
SOCIETALE**



ENERGIE



EAU



**RESSOURCES &
MATERIAUX**



**QUALITE DE VIE
& SANTE**



MOBILITES

Plan masse du projet



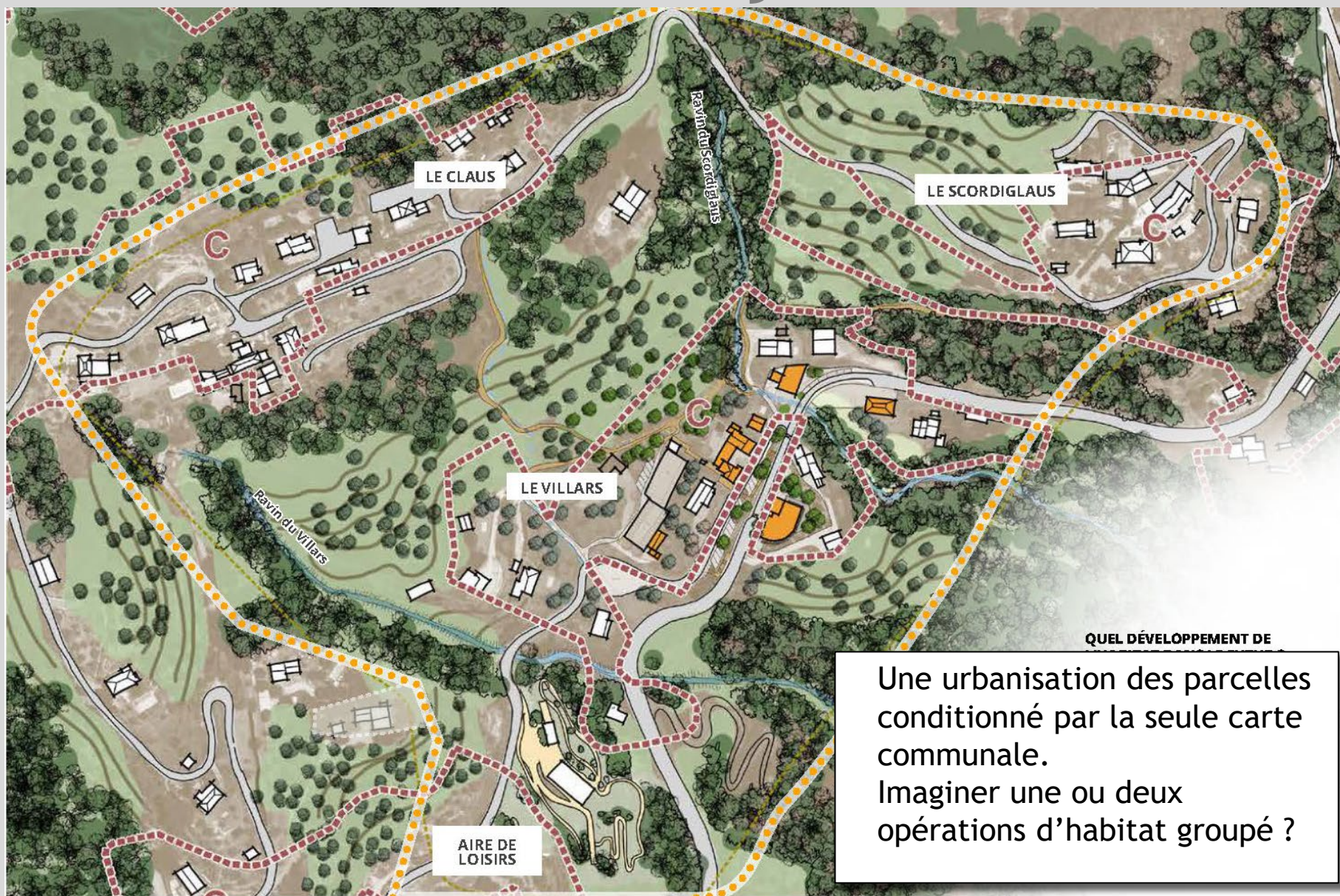
OPERATIONS PROGRAMMEES

- (A)** La structure d'accueil petite enfance & cantine
- (B)** Nouveau commerce Boulangerie
- (C)** La gare, espace multiusages

AMENAGEMENTS

- (1)** Requalification paysagère du Ravin du Scordiglaus
- (2)** Parvis Mairie-Ecole - Zone de rencontre
- (3)** Traversée apaisée - zone 30 - Alternat
- (4)** Nouvelle place publique
- (5)** Nouvelles liaisons piétonnes

L'habitat : un sujet encore en débat



L'habitat : un sujet encore en débat

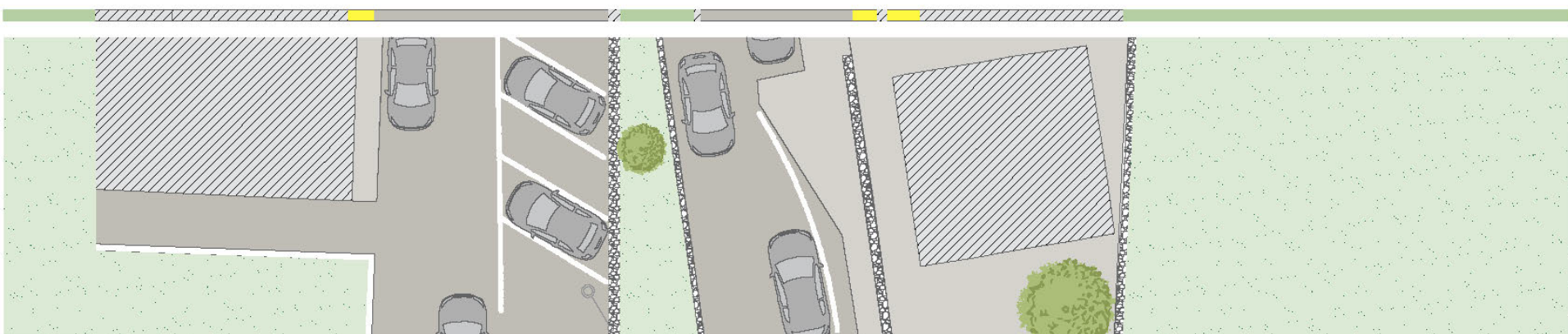
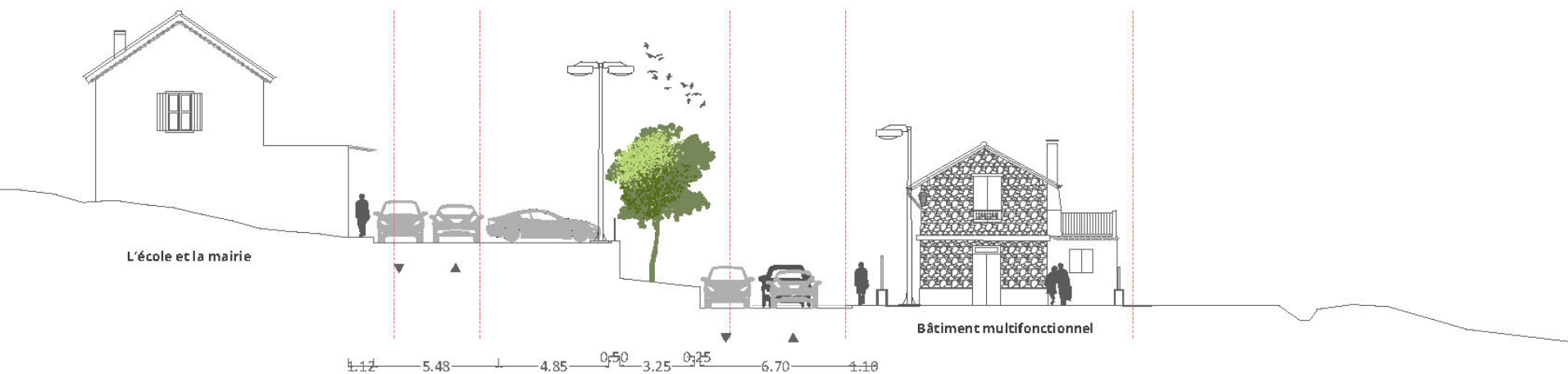
Hypothèse d'implantation d'un habitat groupé bioclimatique : 4 ou 6 petites parcelles pour accueillir des jeunes couples, primo-accédants...



Changer le profil du Villars

ETAT DES LIEUX

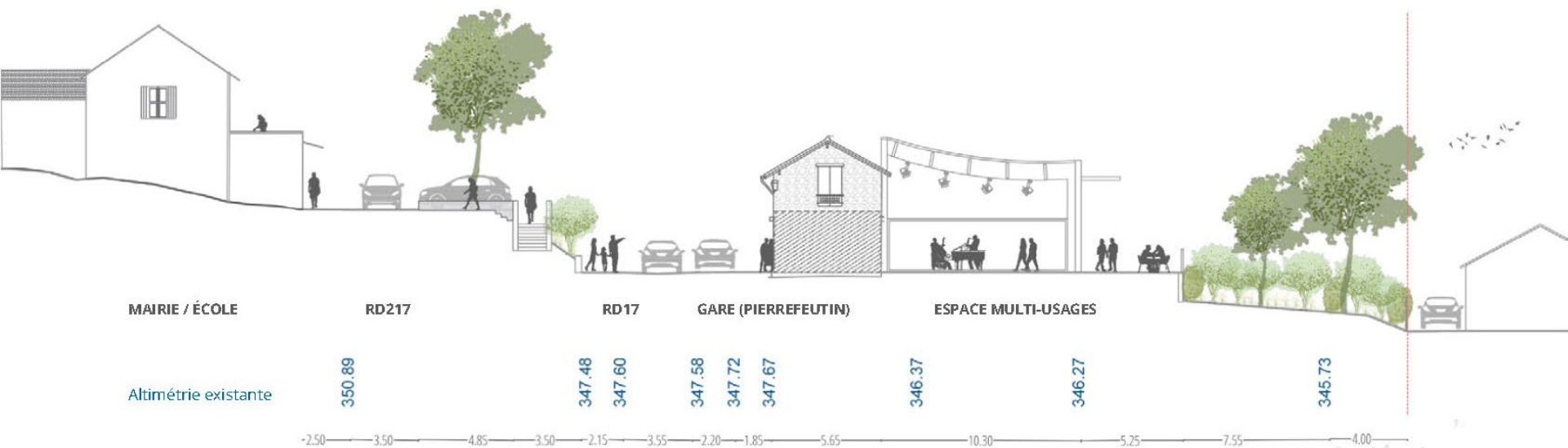
Une voirie omniprésente qui contraint les usages et l'attractivité du Villars



Changer le profil du Villars

PROJET

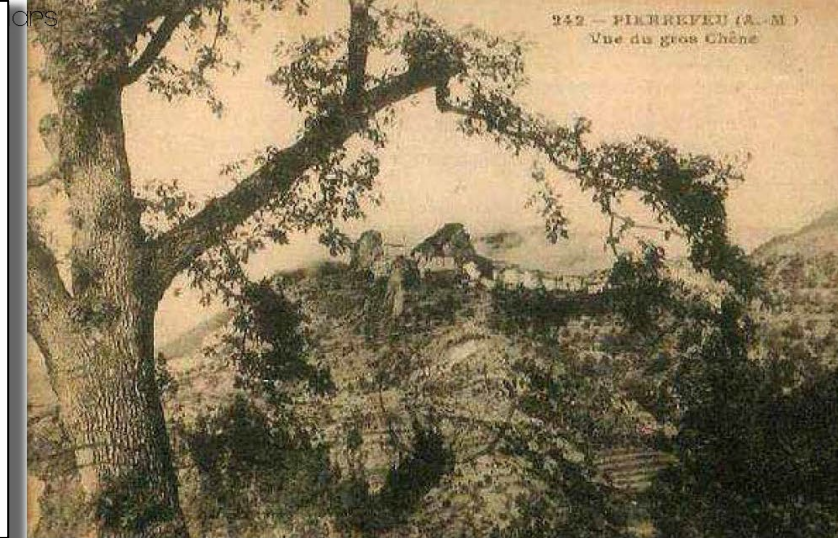
Renforcer la transversalité
et rendre les espaces accueillants



Valoriser le patrimoine bâti, paysager, culturel

La nature comme cadre attractif

La richesse naturelle de Pierrefeu n'est pas seulement un atout esthétique, mais un levier stratégique pour la commune, permettant de promouvoir un cadre de vie enviable. Un cadre attractif mais fragile, que les habitants souhaitent préserver.



Pierrefeu autrefois, bulletin municipal



Ravenel Spring Auction 2017 Taipei, Chu Teh-Chun



Image d'une annonce immobilière à Pierrefeu

Valoriser le patrimoine bâti, paysager, culturel



Requalifier et renaturer le centre du Villars

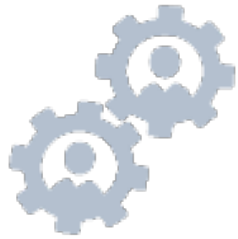


Valoriser le patrimoine bâti, paysager, culturel

Enfourer les réseaux et repenser l'éclairage public



Le projet au travers des thèmes QDM



**GESTION DE
PROJET**



**TERRITOIRE, SITE &
BIODIVERSITE**



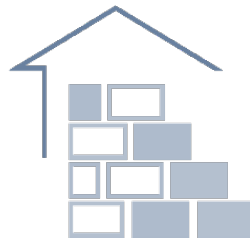
**RESPONSABILITE
SOCIETALE**



ENERGIE



EAU



**RESSOURCES &
MATERIAUX**

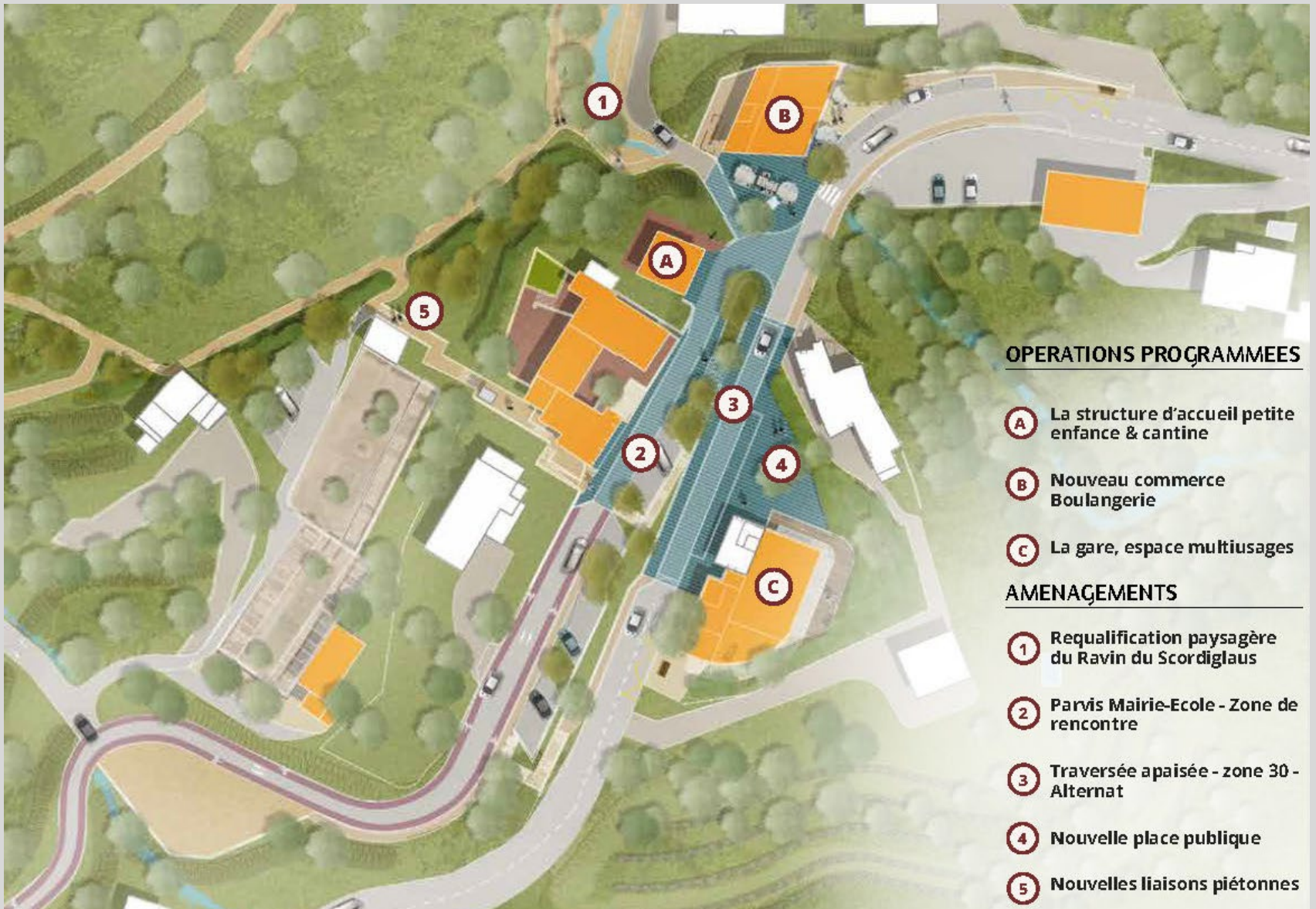


**QUALITE DE VIE
& SANTE**



MOBILITES

Mixité fonctionnelle



A - La structure d'accueil petite enfance & cantine

ORGANISATION ET SURFACES

Le programme doit respecter le référentiel, les conseils et recommandations de l'UDAF, pour avoir des espaces d'éveil suffisants et un accueil indépendant.

2 zones dans la conception générale de l'équipement :

1. Les lieux de vie des enfants :

- Salle d'éveil, salle de jeux et d'activités ;
- Espace repas, il peut être intégré à cette salle ;
- Dortoir : il peut être scindé en deux au-delà de 6 à 8 enfants ;
- Cuisine, biberonnerie ;
- Salle de change, sanitaires enfants.

2. Les espaces annexes :

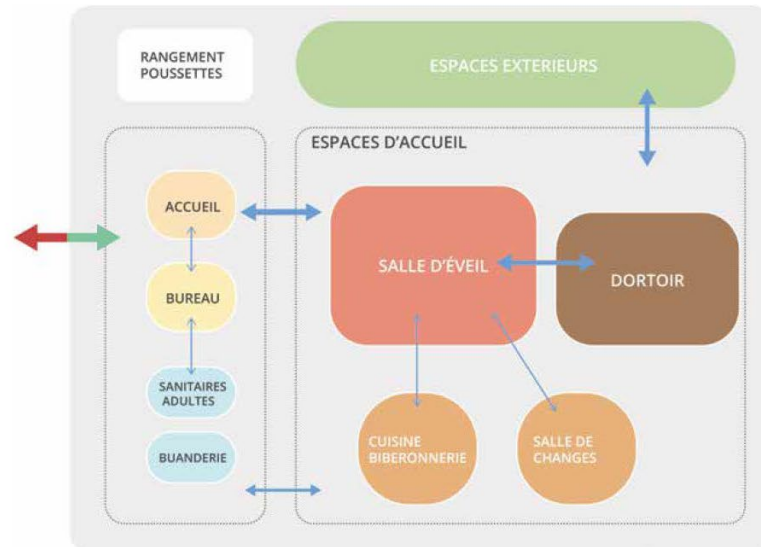
- Buanderie (entreposage, nettoyage des draps) ;
- Espace administratif et du personnel : entre 10 à 15 % de la surface : bureau de direction, salle de repos du personnel et sanitaires ;
- Rangement pour poussettes, si possible ;
- Il convient d'intégrer un sas ou un hall d'entrée et accueil, pour mieux isoler l'espace d'éveil de l'extérieur.

Divers

Le positionnement de plain-pied sur la rue facilite l'accès.

Les deux niveaux de la maison peuvent permettre de séparer l'espace d'accueil des enfants (étage supérieur) des espaces annexes (sur rue).

L'intégration éventuelle à l'équipement de la cantine de l'école doit faire l'objet d'une analyse approfondie des plans, pour en vérifier la faisabilité.



B- Un nouveau commerce

Boulangerie, Pâtisserie, services

IMPLANTATION

Le nouveau commerce s'installera à l'emplacement de l'ancienne halle, une fois que celle-ci sera déconstruite (après réalisation de l'espace multiusages).

Si la programmation sera encore affinée, le programme préférentiel à ce jour est celui d'une boulangerie-Pâtisserie, intégrant un espace de vente suffisamment grand pour compléter son offre de services qui peuvent prendre de multiples formes, en fonction des attentes. Il s'agira également de concevoir un bâtiment adaptable et évolutif.

Le nouveau commerce prendra une place stratégique bien visible en entrée du village. Il pourra bénéficier de places d'arrêt-minute pour les automobilistes de passage, grâce à la réalisation de l'alternat routier.

La configuration de l'espace, au croisement de la route du vieux Pierrefeu et de la route de Roquesteron, permet également la création d'un trottoir élargi. Le commerce pourra bénéficier pour accueillir une terrasse ombragée.



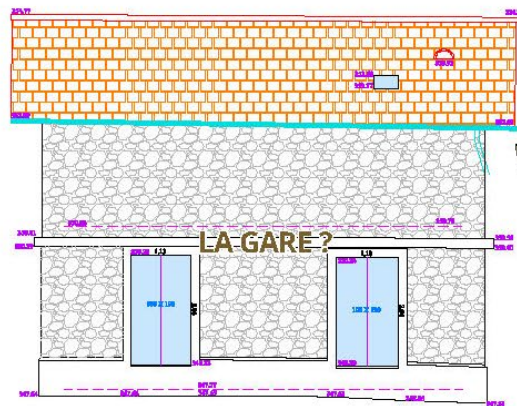
C - La gare, espace multi-usages

Panoles de Pierrefeutin.es

Quelle est l'identité, le nom du centre bourg ?

L'identité du centre administratif de Pierrefeu oscille entre deux désignations : Le Villars et La Gare. Nous n'avons pas cherché à trancher les réponses, conservant l'intitulé de la mission.

- › Certains participants se rappellent l'histoire du bâtiment communal « Le Pierrefeutin », surnommé plusieurs fois « la gare » en raison d'un arrêt sur la ligne de chemin de fer (Vallée du Var à Roquesteron (ligne exploitée de 1924 à 1929).
- › Toujours sur l'aspect historique, mémoriel, un habitant conseille de conserver la fontaine.
- › Certains habitants sont au courant d'un projet de rénovation de la chapelle.



bâtiment municipal et de la fontaine



C - La gare, espace multi-usages

ESPACE MULTI-USAGES

DESCRIPTION

Il s'agit d'une salle communale permettant d'accueillir une grande palette d'activités : animations pédagogiques et de loisirs, réunions diverses, danse, yoga, petits concerts, fêtes familiales ou communales. Le principe est de remplacer la halle devenue obsolète et peu adaptée aux attentes par un espace fermé et modernisé, accueillant et ouvert sur un parvis public qui permet le prolongement des activités en extérieur. Une grande salle modulable sera accompagnée d'une cuisine et d'espaces techniques (entrée, rangement, sanitaires) et en lien direct avec les locaux de l'ancienne gare qui continueront à accueillir des activités associatives.

TABLEAU DES SURFACES

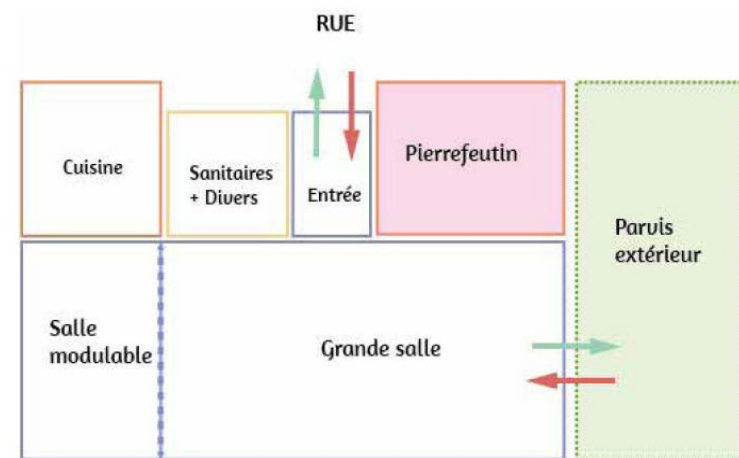
Surface utile (hors gare)	240 m ²
Grande salle	160 m ²
Cuisine	20 m ²
Entrée, Sanitaires, divers	40 m ²
Locaux existants (gare)	75 m ²
Emprise au sol (y/c gare)	350 m ²
Parvis extérieur	400 m ²
Total pourtour extérieur	650 m ²

POINTS FORTS

- + Un espace multifonctionnel de rencontre privilégié pour la vie locale.
- + Un équipement qui répond aux attentes des habitants, très attachés à la halle.
- + Une mise en location de la salle qui répond à une demande et qui permet d'amortir à minima les coûts de gestion.

POINTS DE VIGILANCE

- Veiller dans l'aménagement à éviter et réduire les nuisances pour les riverains, notamment par l'implantation du bâtiment et la végétalisation des abords.
- De nombreux équipements techniques sont nécessaires pour un espace polyfonctionnel adapté (cuisine, vidéo, sonorisation, mobilier...).
- Nécessité de construire cet espace avant la déconstruction de la halle pour garantir la continuité des événements communaux.



SYNTHESE

La modernisation de l'ancienne halle est une nécessité pour l'avenir de la commune, la création de cet espace multi-usages, adossé à l'ancienne gare (aussi dénommé le "Pierrefeutin") permettra de recréer une nouvelle centralité attractive pour le Villars. Le nouvel équipement est également accompagné d'une nouvelle place publique.

Mixité fonctionnelle



Liens à la terre

De nombreuses actions concrètes sur le site concernant le « lien à la terre »

Exemples :

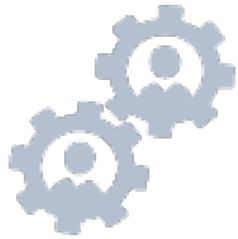
Installation d'une forêt pédagogique sur une parcelle communale

Dans le cadre de l'école communale, mise à disposition d'une parcelle, visite des de terrain, actions sylvicoles ponctuelles

Accueil d'un paysan dans le périmètre du Villars
Exploitation de l'Oliveraie.



Le projet au travers des thèmes QDM



GESTION DE
PROJET



TERRITOIRE, SITE &
BIODIVERSITE



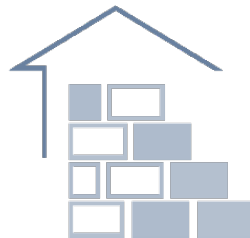
RESPONSABILITE
SOCIETALE



ENERGIE



EAU



RESSOURCES &
MATERIAUX



QUALITE DE VIE
& SANTE



MOBILITES

Energie

Une stratégie énergétique ambitieuse :

Basé sur le retour d'expérience très positif de chaudière bois actuelle (bois communal, retour d'investissement très rapide, trophée du plan climat...)

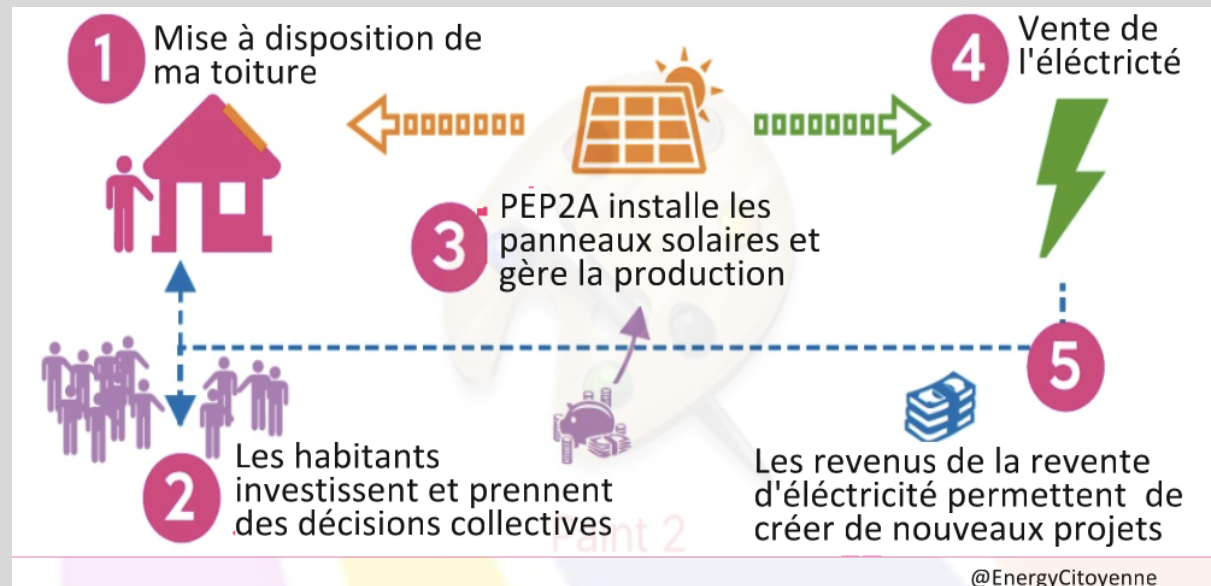
Futurs équipements envisagés sur le même principe (espace multiusage, Boulangerie...)



Energie

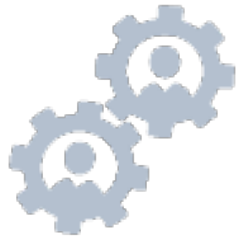
Promouvoir et développer les énergies renouvelables par et pour les habitants :

- Enquête en cours
- Sensibiliser les habitants du secteur sur le sujet (35 habitations), les accompagner pour lutter contre les passoires thermiques
- Le rôle de la coopérative d'énergie PEP2A
- Développer le photovoltaïque et éventuellement d'autres énergies renouvelables (biomasse, géothermie, bois énergie...)



@EnergyCitoyenne

Le projet au travers des thèmes QDM



GESTION DE
PROJET



TERRITOIRE, SITE &
BIODIVERSITE



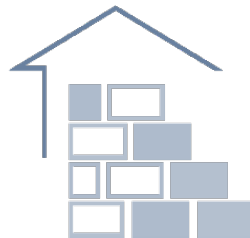
RESPONSABILITE
SOCIETALE



ENERGIE



EAU



RESSOURCES &
MATERIAUX



QUALITE DE VIE
& SANTE



MOBILITES

Contexte hydrologique



LES CONTINUITÉS ÉCOLOGIQUES DES VALLONS

Le projet de quartier durable intègre la sécurisation et la mise en valeur des deux vallons qui déterminent le paysage autour du Villars : le ravin du Scordiglaus et le ravin du Villars. Il s'agit autant de préserver la biodiversité que de mieux traiter les risques inondations, par une ingénierie paysagère intégrant la gestion des eaux de ruissellement, la renaturation et désimpermeabilisation.

Gestion des eaux pluviales

Etat des lieux :

La traversée problématique du ravin du Scordiglaus sur la route départementale à chaque évènement pluvieux intense.



Gestion des eaux pluviales

Etudes:

Une étude hydraulique a été réalisée sur le Ravin du Scordiglaus par la RTM qui préconise notamment de revoir le franchissement de la Route Départementale

Une étude hydraulique plus complète sera réalisée en Septembre 2026 par Polytech Nice Sophia.

(Etude des bassins versants, estimation des débits de pointe, modélisation des écoulements et préconisations des ouvrages à réaliser)

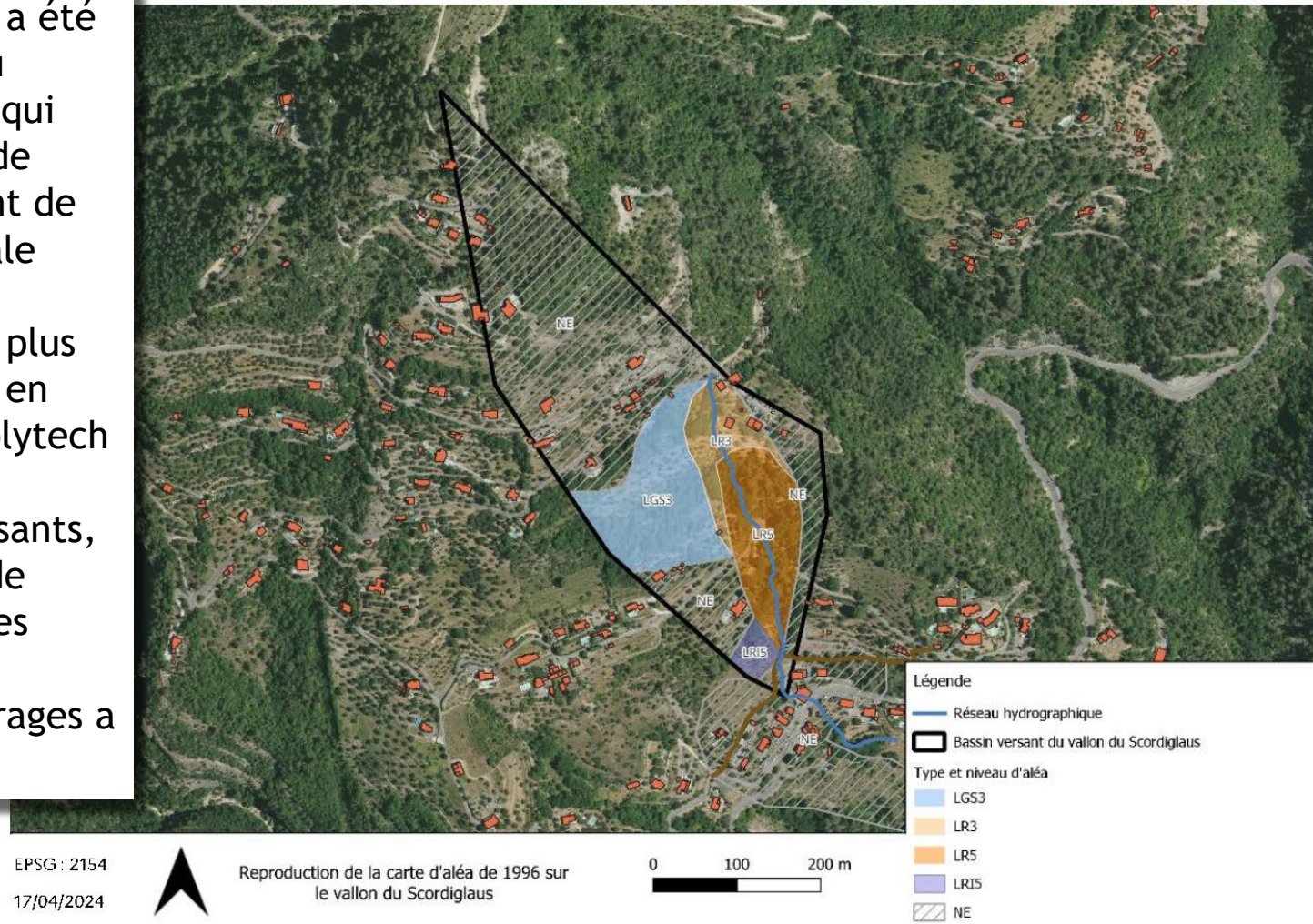
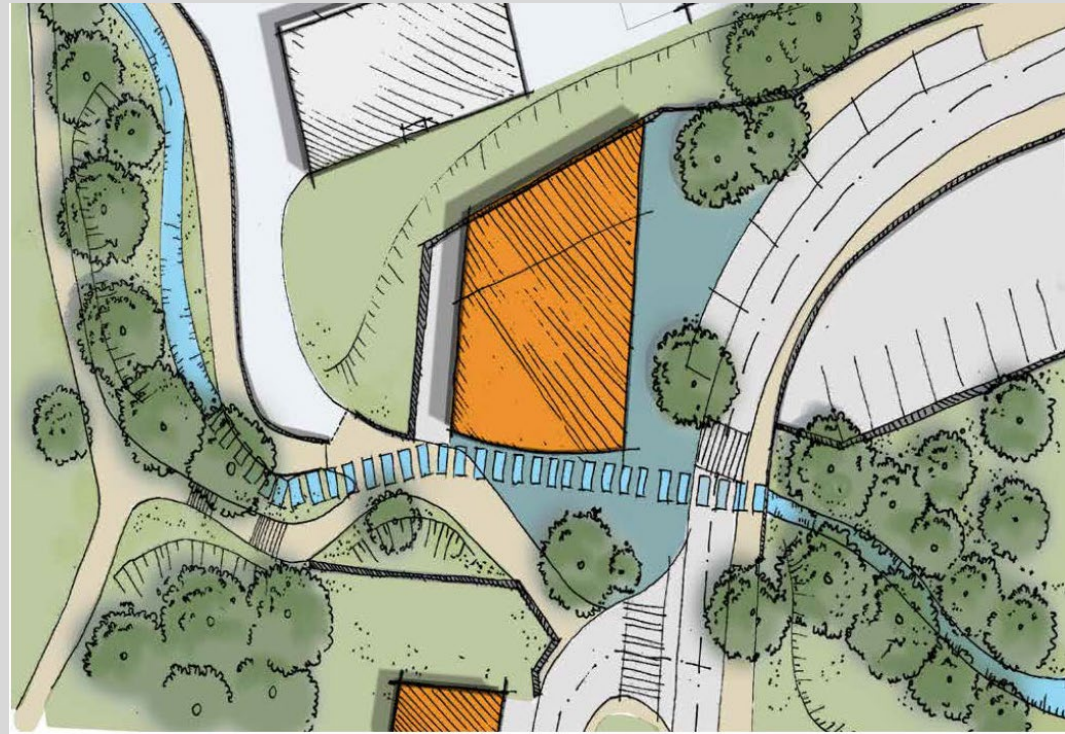
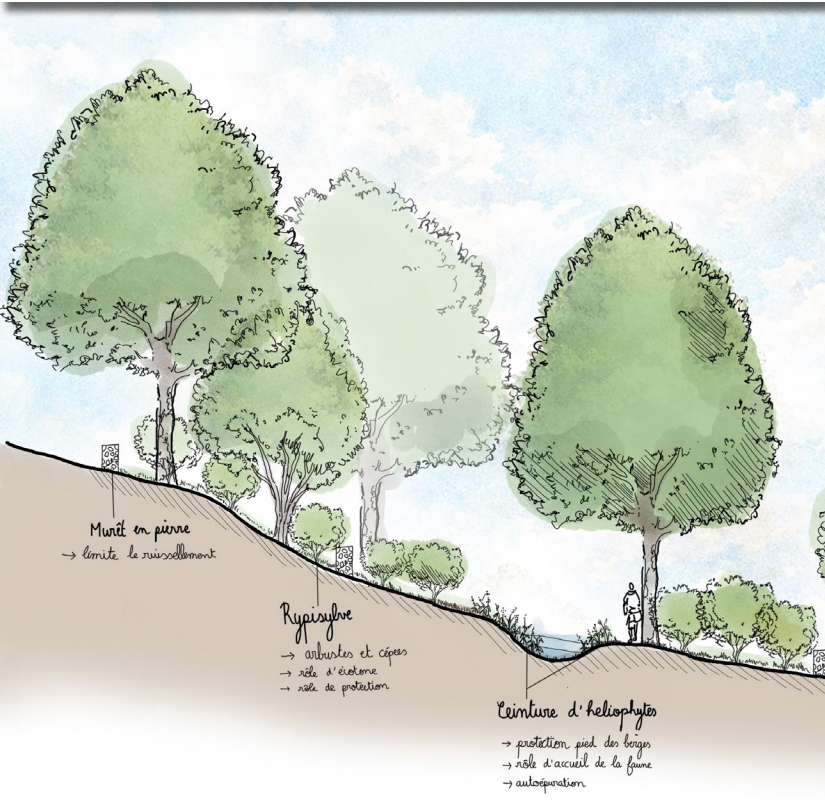


Figure 6 : Zonage mouvement de terrain

Une ingénierie paysagère intégrant les risques

Projet :

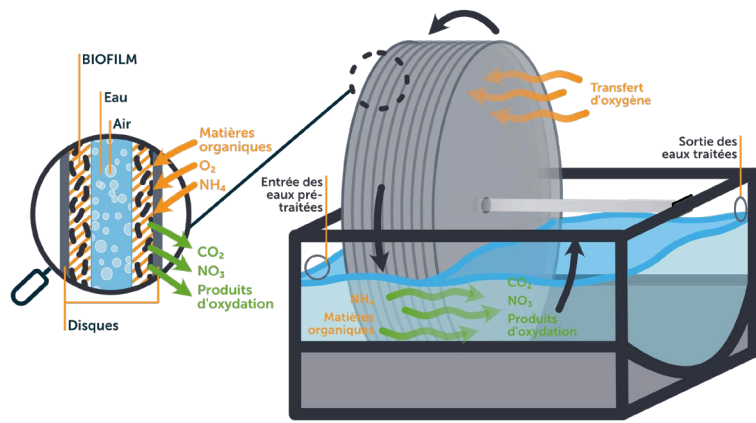
Mieux gérer le ruissellement par une ingénierie paysagère adaptée et des solutions basées sur la nature.
Récupérer une partie des eaux pour qu'elle profite aux plantations



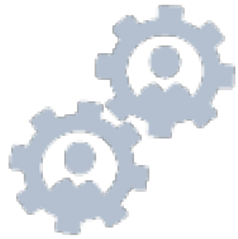
Une Station d'EPuration (STEP) exemplaire

La Station d'Épuration de Pierrefeu qui est dans le périmètre du Villars, est une station d'épuration à disques biologiques et épandage par roseaux.

Les boues sont restituées aux agriculteurs



Le projet au travers des thèmes QDM



GESTION DE
PROJET



TERRITOIRE, SITE &
BIODIVERSITE



RESPONSABILITE
SOCIETALE



ENERGIE



EAU



RESSOURCES &
MATERIAUX



QUALITE DE VIE
& SANTE

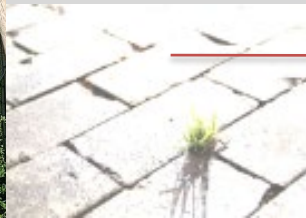
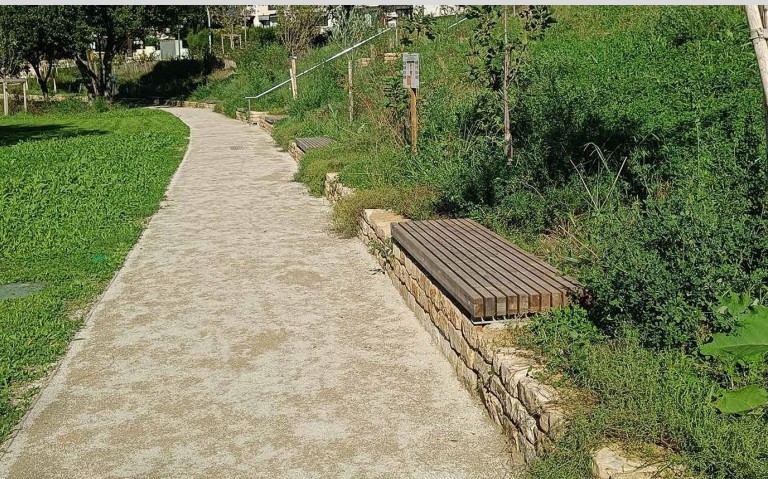


MOBILITES

Matériaux

Etat des lieux/Projet :

Les matériaux adaptés seront intégrés au projet dans le cadre de la rédaction du cahier des charges de maîtrise d'œuvre et confirmés en phase EXE



Revêtements de surfaces et bordures

Matériau de réemploi privilégiés

Simplicité et économie pour la mise en œuvre des espaces publics

Récupération de pierres pour la construction des murs et murets des chemins (pierre sèche).



Mobilier urbain et éclairage

Matériau bois privilégié.

A l'exemple du projet développé sur l'espace sportif, le bois sera privilégié pour le mobilier urbain.

Réemploi des matériaux

Exemple de matériaux qui seront réemployés : La charpente de la halle couverte déconstruite

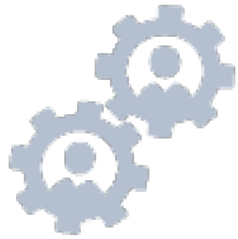


La halle ouverte de Pierrefeu présente des inconvénients liés à sa perméabilité au vent et aux intempéries. De plus, le sol en béton est détérioré et il existe de fortes suspicions de présence d'amiante. Il serait nécessaire que la commune réalise une étude diagnostic pour évaluer précisément l'état de la structure et surtout établir un bilan amiante (sous-couverture en fibro-ciment). Par ailleurs, son emplacement dans un virage ne favorise pas pleinement son utilisation.

La commune souhaite réhabiliter ou reconstruire la halle couverte dans le cadre de ses enjeux d'aménagement durable. La charpente a une géométrie intéressante qui pourrait être réemployée.



Le projet au travers des thèmes QDM



GESTION DE
PROJET



TERRITOIRE, SITE &
BIODIVERSITE



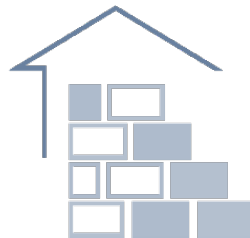
RESPONSABILITE
SOCIETALE



ENERGIE



EAU



RESSOURCES &
MATERIAUX



QUALITE DE VIE
& SANTE



MOBILITES

Confort estival

Renaturer la centralité du Villars
Traiter chaque espace avec soin



Qualité des espaces publics

Une centralité plus accueillante :

Chemins rénovés et nouvelle traverse piétonne,

Escaliers,

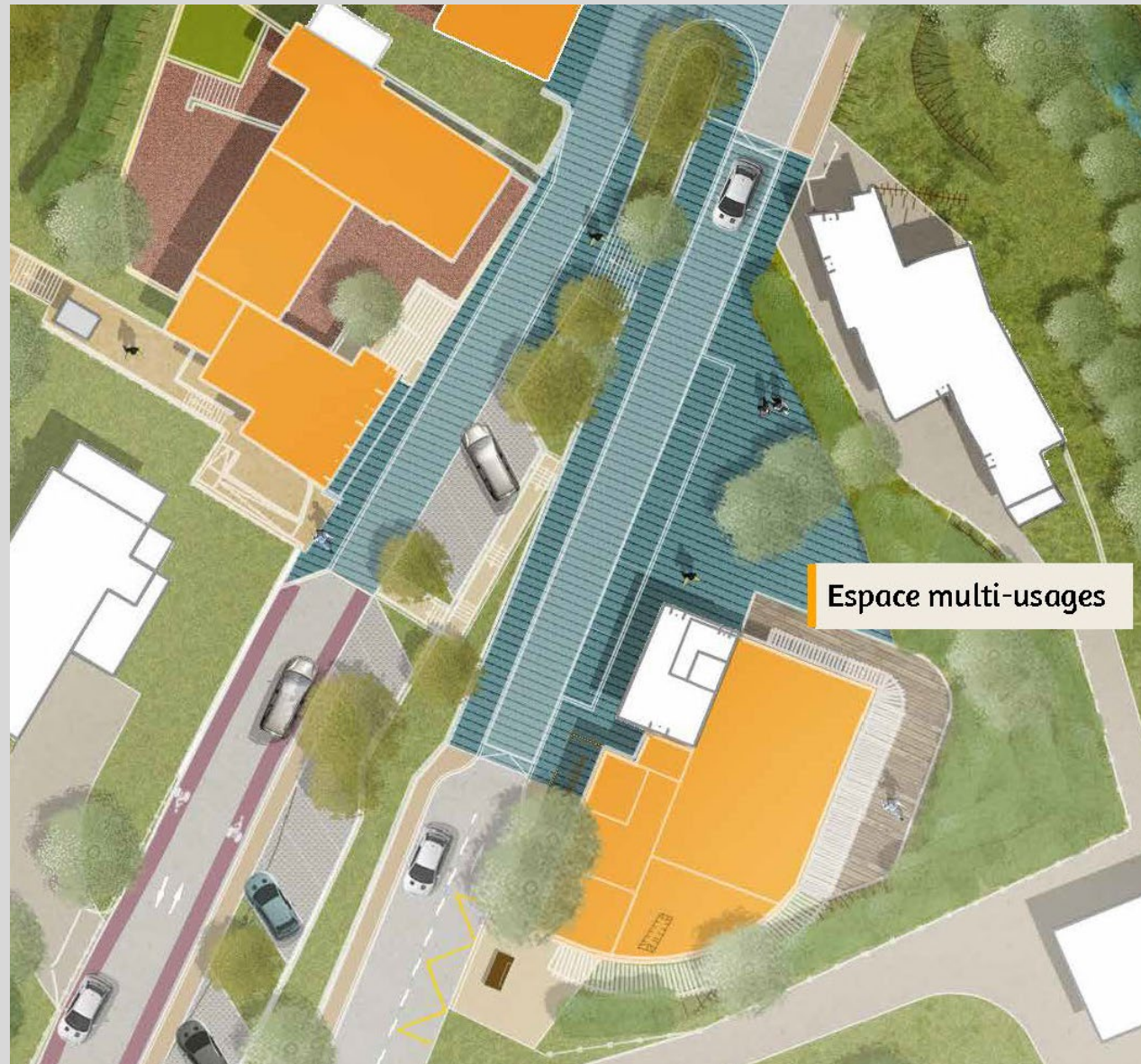
Plateaux traversants,

Trottoirs continus élargis,

Placettes et parvis,

Sols désimperméabilisés,

Plantations en ilots



Espace multi-usages

Qualité des espaces publics

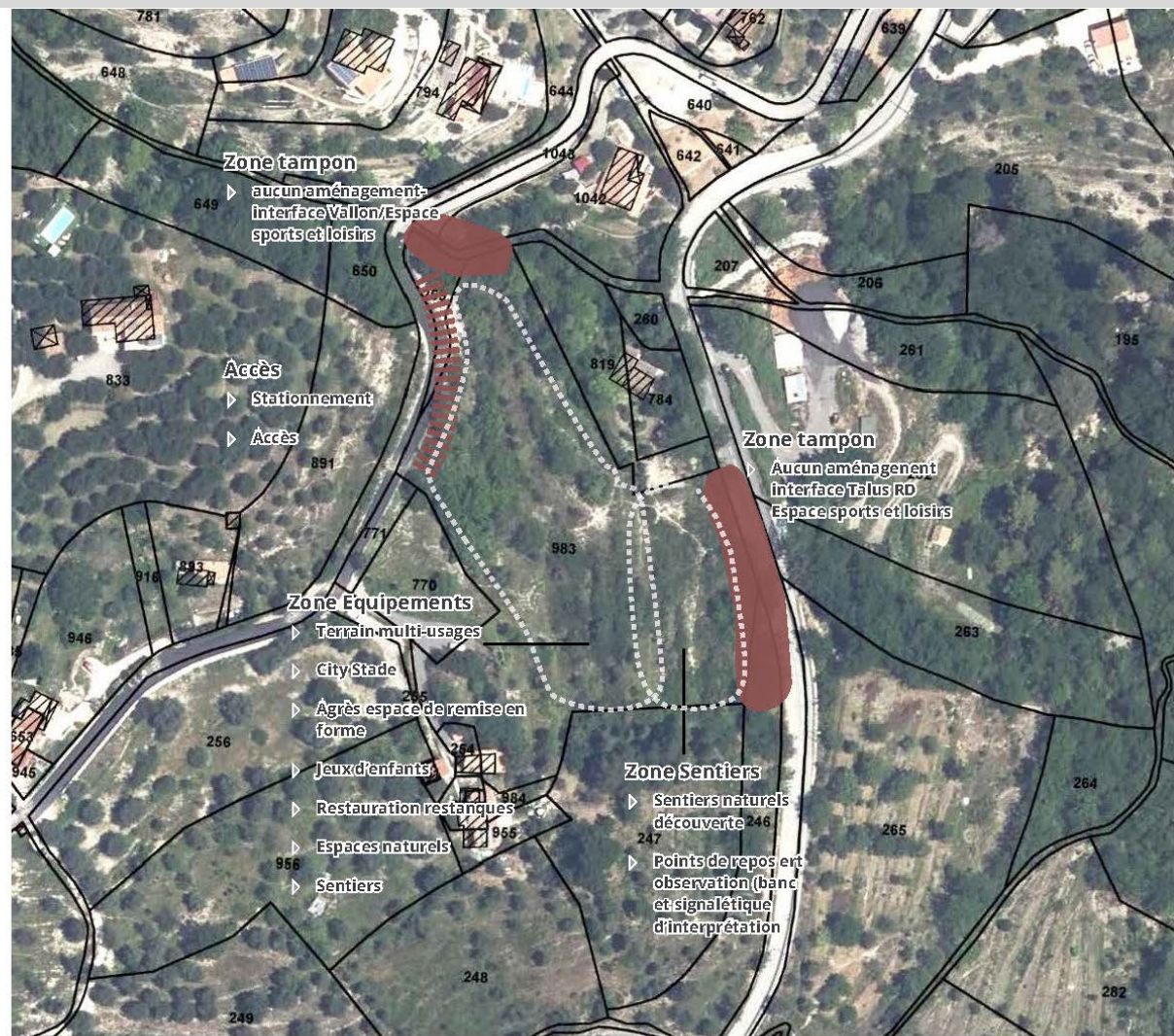


Entre nature, sport et loisirs

Au sud du Villars, le projet d'espace de loisirs



Schéma des préconisations, TPF Ingénierie, pré-diagnostic écologique

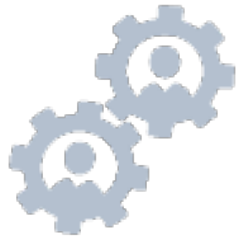


Plan informatif des aménagements prévus

Entre nature, sport et loisirs



Le projet au travers des thèmes QDM



**GESTION DE
PROJET**



**TERRITOIRE, SITE &
BIODIVERSITE**



**RESPONSABILITE
SOCIETALE**



ENERGIE



EAU



**RESSOURCES &
MATERIAUX**

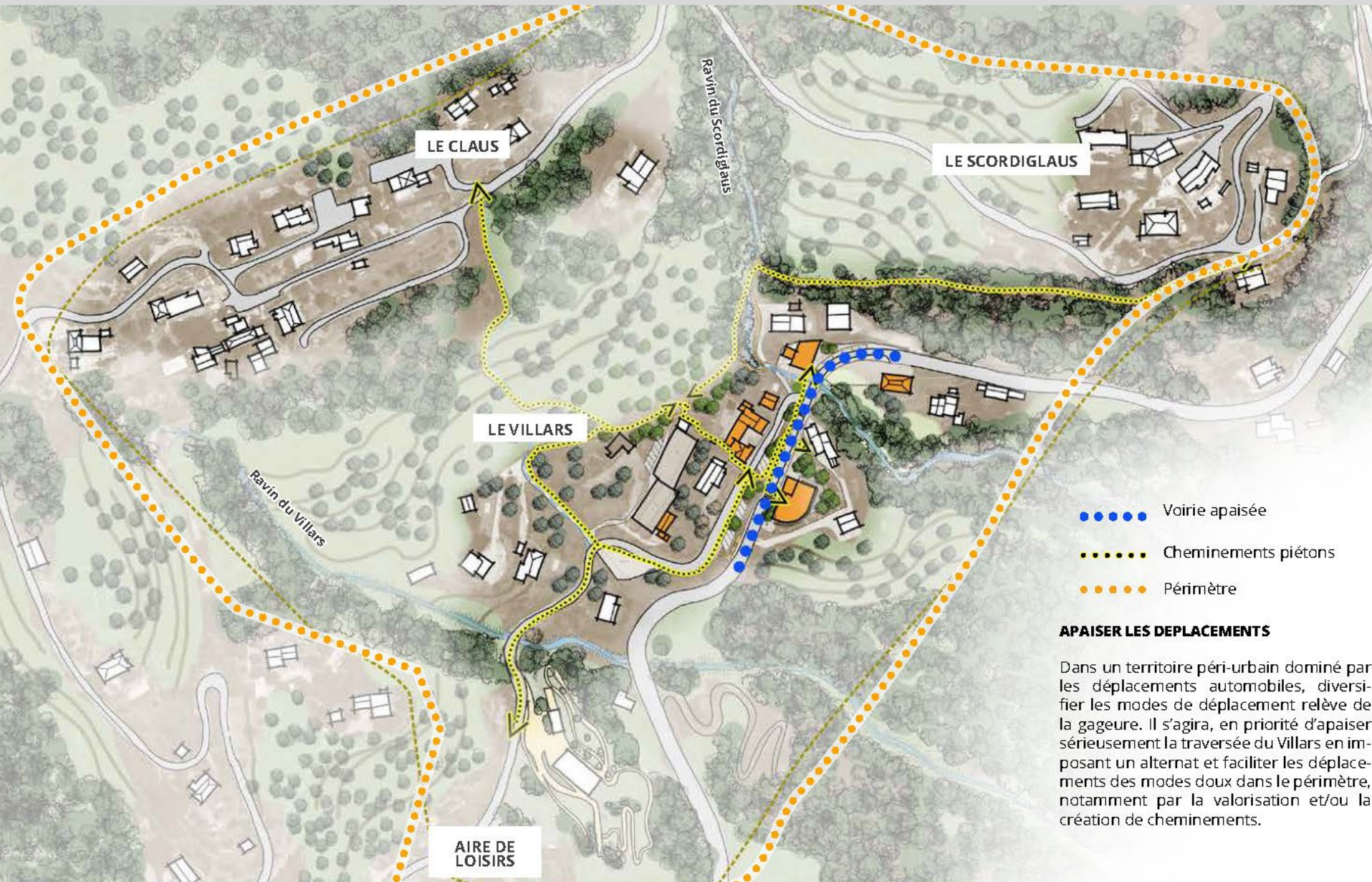


**QUALITE DE VIE
& SANTE**



MOBILITES

Apaiser la voirie et favoriser les mobilités douces



Apaiser la voirie et favoriser les Mobilités douces

Etat des lieux :

Une chaussée omniprésente, un stationnement désorganisé, dispositifs ralentisseurs insuffisants, cheminements piétons insécures



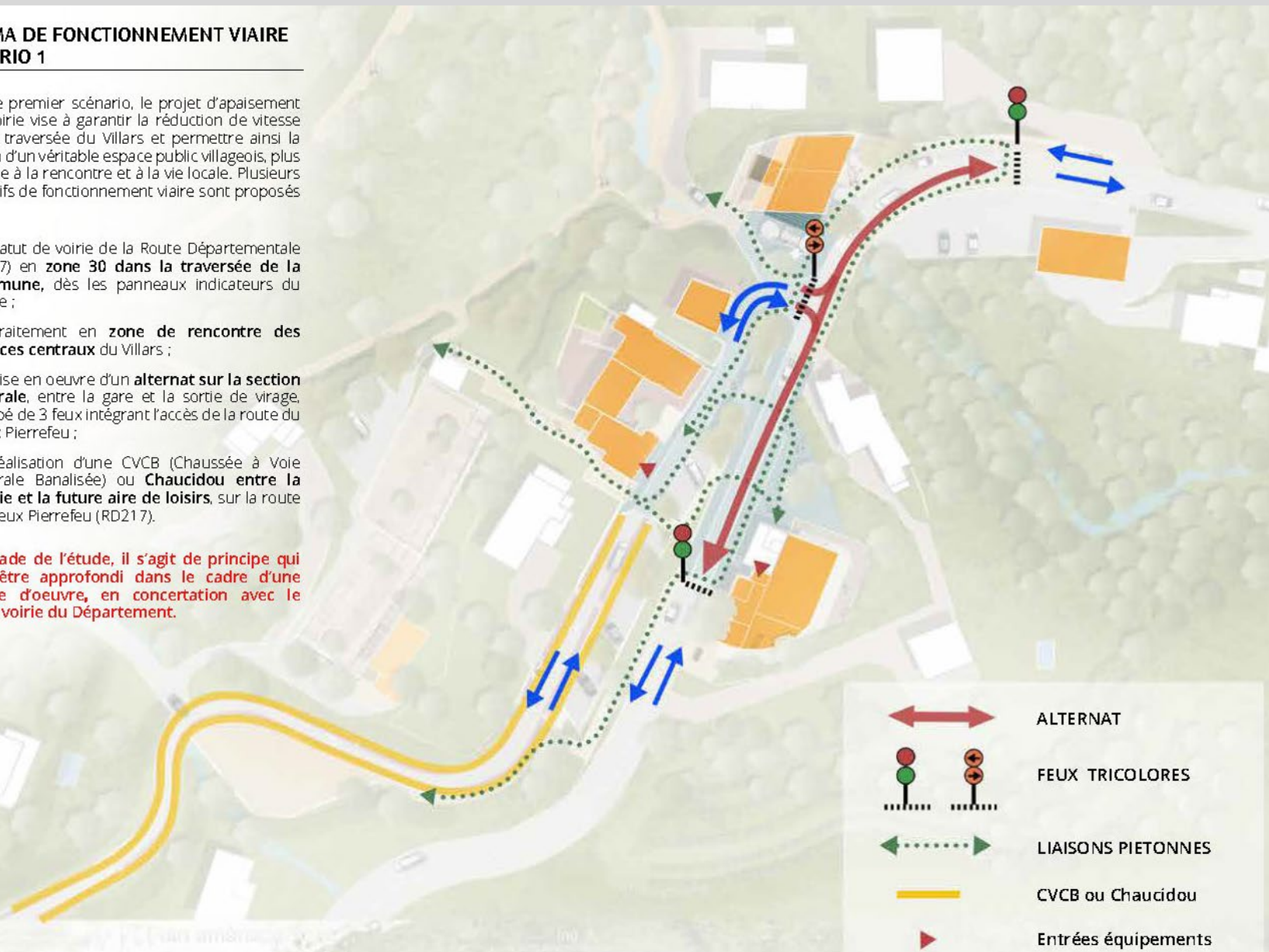
Apaiser la voirie et favoriser les Mobilités douces

SCHEMA DE FONCTIONNEMENT VIAIRE SCENARIO 1

Dans ce premier scénario, le projet d'apaisement de la voirie vise à garantir la réduction de vitesse dans la traversée du Villars et permettre ainsi la création d'un véritable espace public villageois, plus favorable à la rencontre et à la vie locale. Plusieurs dispositifs de fonctionnement viaire sont proposés :

- Le statut de voirie de la Route Départementale (RD17) en **zone 30 dans la traversée de la commune**, dès les panneaux indicateurs du village ;
- Le traitement en **zone de rencontre des espaces centraux** du Villars ;
- La mise en oeuvre d'un **alternat sur la section centrale**, entre la gare et la sortie de virage, équipé de 3 feux intégrant l'accès de la route du vieux Pierrefeu ;
- La réalisation d'une CVCB (Chaussée à Voie Centrale Banalisée) ou **Chaucidou entre la Mairie et la future aire de loisirs**, sur la route du vieux Pierrefeu (RD217).

A ce stade de l'étude, il s'agit de principe qui devra être approfondi dans le cadre d'une maîtrise d'oeuvre, en concertation avec le service voirie du Département.



Pour conclure

2 à 3 points remarquables du projet :

La multifonctionnalité des équipements

La valorisation des espaces publics

La participation des habitants

2 à 3 points qui peuvent être améliorés :

Le développement de l'habitat

Les fonctionnalités viaires

La gestion des eaux

Vue d'ensemble au regard de la Démarche QDM

CONCEPTION

29 avril 2026

79 pts

+8 cohérence durable

+2 innovation

89 pts - OR

REALISATION

Date

commission

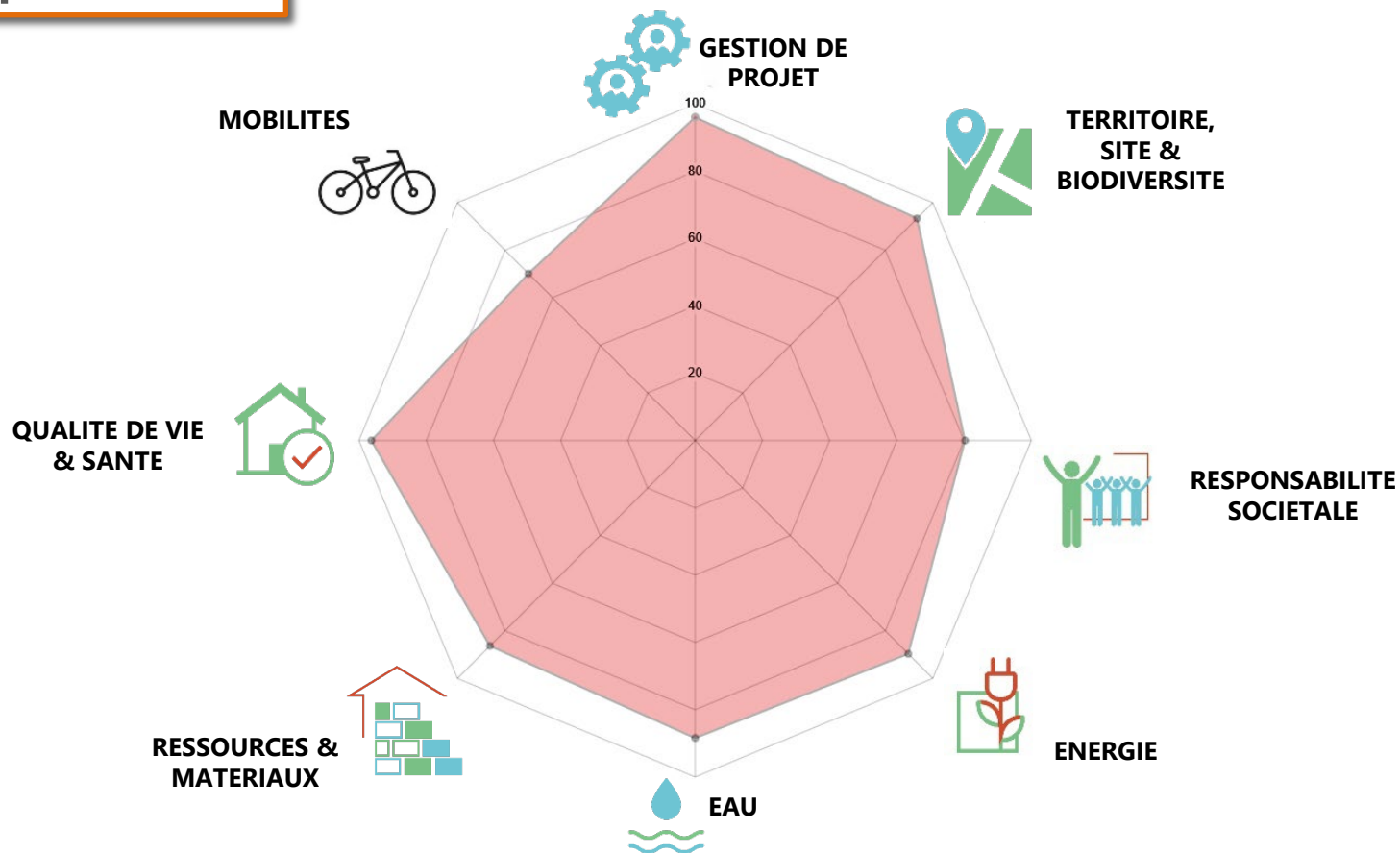
XX pts

USAGE

Date

commission

XX pts



Points bonus/innovation à valider par la commission



RESPONSABILITE
SOCIETALE

Création d'un FabLab numérique

Ce fablab vise la mise à disposition de l'outillage nécessaire afin de permettre à chacun de créer et expérimenter dans les domaines du numérique, de la robotique, ainsi que du travail de la matière, de l'artisanat et du bricolage...

- Il s'agit dans un premier temps de développer un atelier de fabrication additive avec l'impression 3D.
- dans un second temps, d'élargir les champs d'activités avec la découpe et gravure laser, le prototypage électronique.

Les acteurs du projet

MAITRISE D'OUVRAGE

AMENAGEUR

MOA DELEGUEE

PIERREFEU (06)



AGENCE 06



MAITRISE D'ŒUVRE URBAINE

URBANISTE

PROGRAMMATION

SAFRAN (13)



SAFRAN
CONCEPTIONS
URBAINES

FUTURIS (13)

FUTURIS
Consultants

AUTRES PARTENAIRES D'ETUDES

Direction des Routes - 06

Etudes

Etude Vallon



