



# Les déterminants de la santé : Synthèse

## Qu'est ce qui détermine la santé :

À chaque étape de la vie, l'état de santé se caractérise par des interactions complexes entre plusieurs facteurs d'ordre socio-économique, en interdépendance avec l'environnement physique et le comportement individuel. Ces facteurs sont désignés comme les « **déterminants de la santé** ». Ils n'agissent pas isolément : c'est la combinaison de leurs effets qui influe sur l'état de santé. À titre d'illustration, voici les douze déterminants retenus par les Canadiens :

1. le niveau de revenu et le statut social;
2. les réseaux de soutien social;
3. l'éducation et l'alphabétisme;
4. l'emploi et les conditions de travail;
5. les environnements sociaux;
6. les environnements physiques;
7. les habitudes de santé et la capacité d'adaptation personnelles;
8. le développement de la petite enfance;
9. le patrimoine biologique et génétique;
10. les services de santé;
11. le sexe;
12. la culture. <sup>[1]</sup>

## Qu'est ce qui détermine notre état de santé :

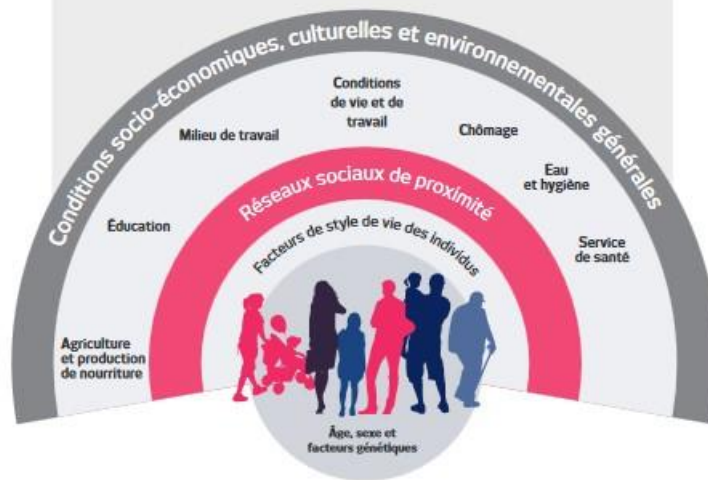
L'état de santé d'une personne se caractérise donc par des interactions complexes entre plusieurs facteurs individuels, socio-environnementaux et économiques. Il existe divers modèles explicatifs de ces déterminants de la santé : *Modèle Dahlgren et Whitehead (1991)* ; *Modèle de Diderichsen et Hallqvist (1998, adapté par la suite dans Diderichsen, Evans et Whitehead, 2001)* ; *Modèle de Mackenbach (1994)* ; *Modèle de Brunner, Marmot et Wilkinson (1999)* ; *Modèle de la CSDH/CDSS de l'OMS (CSDH : Commission on Social Determinants of Health ; CDSS : Commission des déterminants sociaux de la santé. OMS : Organisation mondiale de la santé)*. Certains privilégient le rôle des conditions de naissance et de vie dans la petite enfance qui, lorsqu'elles sont défavorables, poseraient les fondements créateurs des inégalités. D'autres se fondent sur l'effet cumulatif de déterminants sociaux et économiques défavorables se combinant et interagissant au cours de la vie. Ces courants ne sont pas exclusifs les uns des autres et peuvent être complémentaires. Ils sont présentés dans un document élaboré en 2005 pour les travaux de la Commission des déterminants sociaux de la santé. Cette [commission](#) a été mise en place sous l'égide de l'OMS en mars 2005 (2005-2008). <sup>[2]</sup>

## Les déterminants de la santé (schéma 1) :

### Un modèle des déterminants de santé

Cette figure présente un modèle de l'influence des déterminants de santé qui permet de voir comment les divers facteurs « impactant » la santé s'imbriquent dans de plus larges sphères de l'organisation sociale.

Source: Dahlgren G., Whitehead M. *Policies and Strategies to Promote Social Equity to Health*. Stockholm: Institute for Future Studies, 1992.



[3]

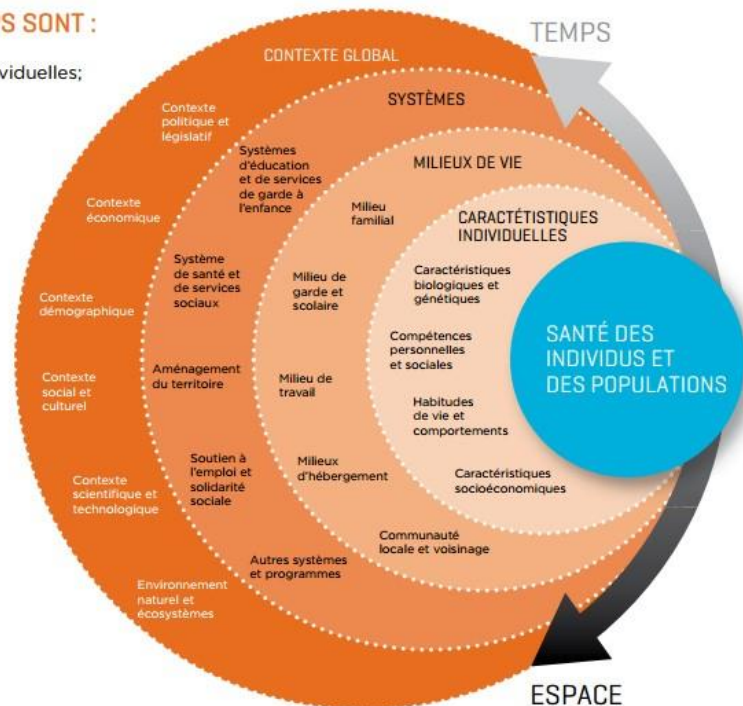
## Les déterminants de la santé (schéma 2) :

Cette carte<sup>3</sup> présente l'ensemble des déterminants de la santé divisés en quatre champs qui influencent l'état de santé de la population<sup>4</sup>.

### CES QUATRE CHAMPS SONT :

- les caractéristiques individuelles;
- les milieux de vie;
- les systèmes;
- le contexte global.

Cette carte permet de constater que la majorité des facteurs qui influencent la santé sont des déterminants sociaux, c'est-à-dire produits par l'action humaine. Ainsi, elle nous permet de prendre conscience qu'il est possible d'agir sur la plupart des facteurs qui influencent la santé et d'améliorer la santé des individus et des populations.



3. Carte adaptée de : Ministère de la Santé et des Services sociaux, « Carte de la santé et de ses déterminants », dans La santé et ses déterminants. *Mieux comprendre pour mieux agir*, Québec, gouvernement du Québec, 2012, p. 7. [en ligne] <http://publications.msss.gouv.qc.ca/acrobat/f/documentation/2011/11-202-06.pdf>  
 4. Consulter le document *La santé et ses déterminants. Mieux comprendre pour mieux agir* pour en savoir davantage sur les déterminants. Une carte interactive est également disponible à l'adresse suivante : [http://ipcdc.qc.ca/sites/default/files/figure\\_interactive\\_cadre\\_conceptuel\(1\).pdf](http://ipcdc.qc.ca/sites/default/files/figure_interactive_cadre_conceptuel(1).pdf)

[4]

1. **Qu'est ce qui détermine la santé ?** Agence de la santé publique du Canada, 21/10/2011.
2. **Qu'est ce qui détermine notre état de santé ?** Santé Publique France, 16/02/2012.
3. **Réduire les inégalités sociales et territoriales de santé : intérêts d'une approche locale et transversale.** Santé Publique France, 12 p.
4. **La santé dans tous ses états : les déterminants sociaux de la santé. Trousse pédagogique.** Paquette J., Leclerc B-S., Bourque S. / CSSS de Bordeaux-Cartierville- Laurent-CAU, Montréal, 2014, 45 p.