



# Filière liège dans le Var

**ASL SUBERAIE VAROISE**  
Gisela SANTOS MATOS

**FORET MODELE DE PROVENCE**  
Nicolas PLAZANET

avril 2022



1. Le chêne-liège et son écorce

2. La filière liège varoise

3. Le liège Varoise  
l'avenir



# 1. Le chêne-liège et son écorce

On distingue le liège :



« mâle » ou « sauvage »



« femelle » ou « de reproduction »

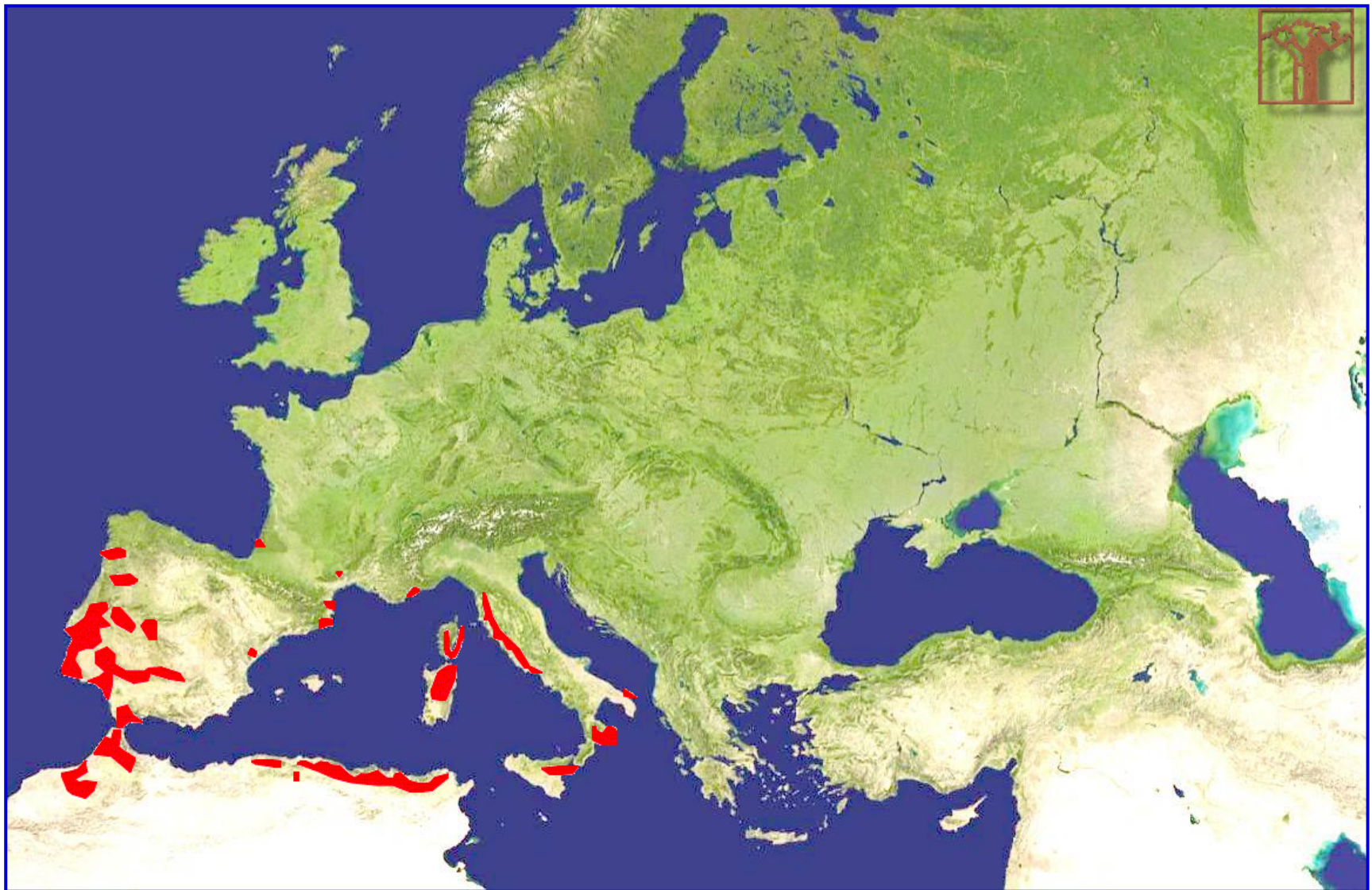


**le liège « sur-épais »**

Le liège brûlé :



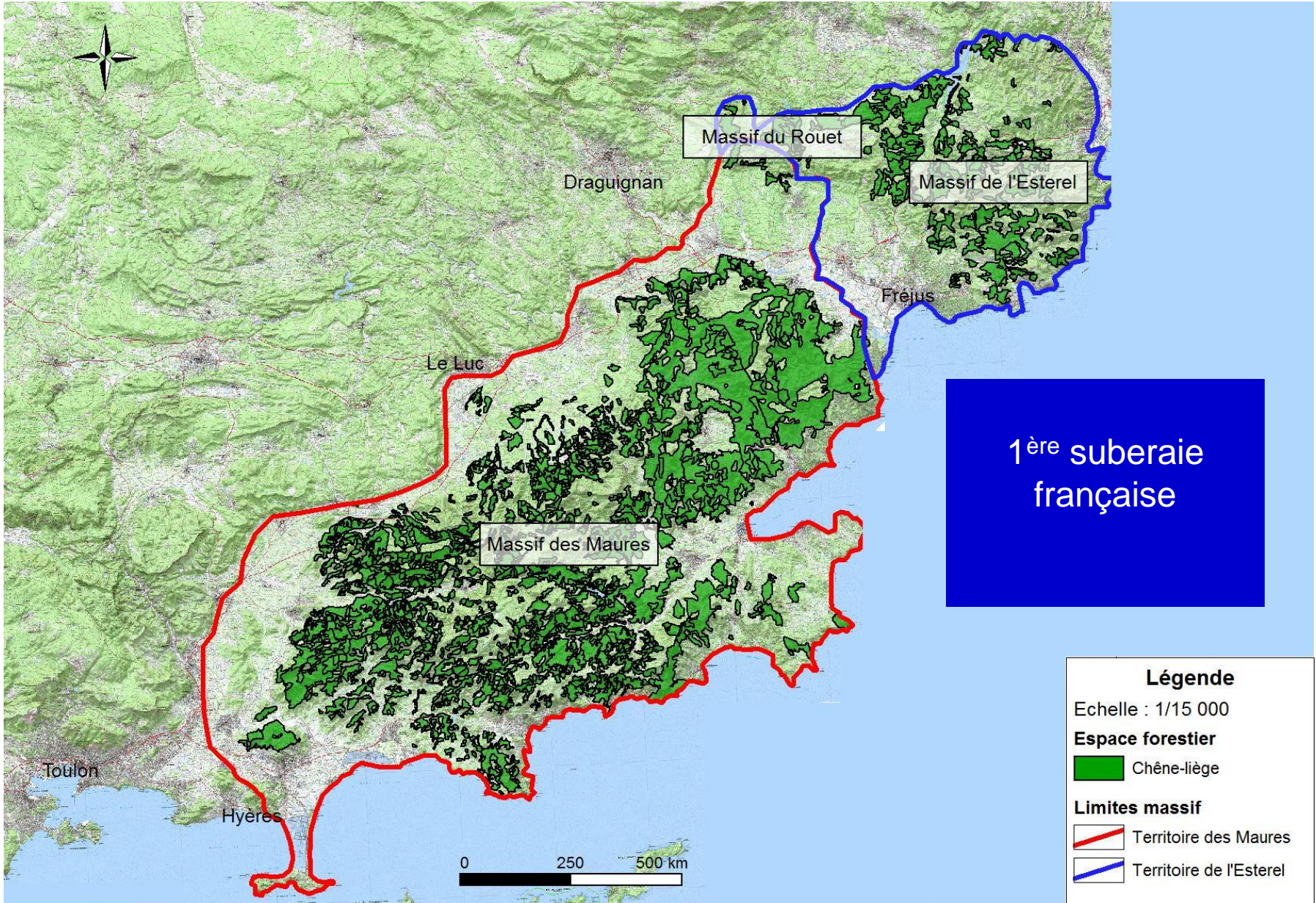
# Le chêne-liège (*quercus suber* L.) dans le monde



<i>Pays</i>	<i>Superficie</i>	<i>Production</i>
Portugal	800 000 ha	48 %
Espagne	725 000 ha	31 %
France	65 000 ha 2,5 %	6 000 tonnes 2,4 %
<b>Total</b>	<b>2 601 500 ha</b>	<b>250 500 tonnes</b>



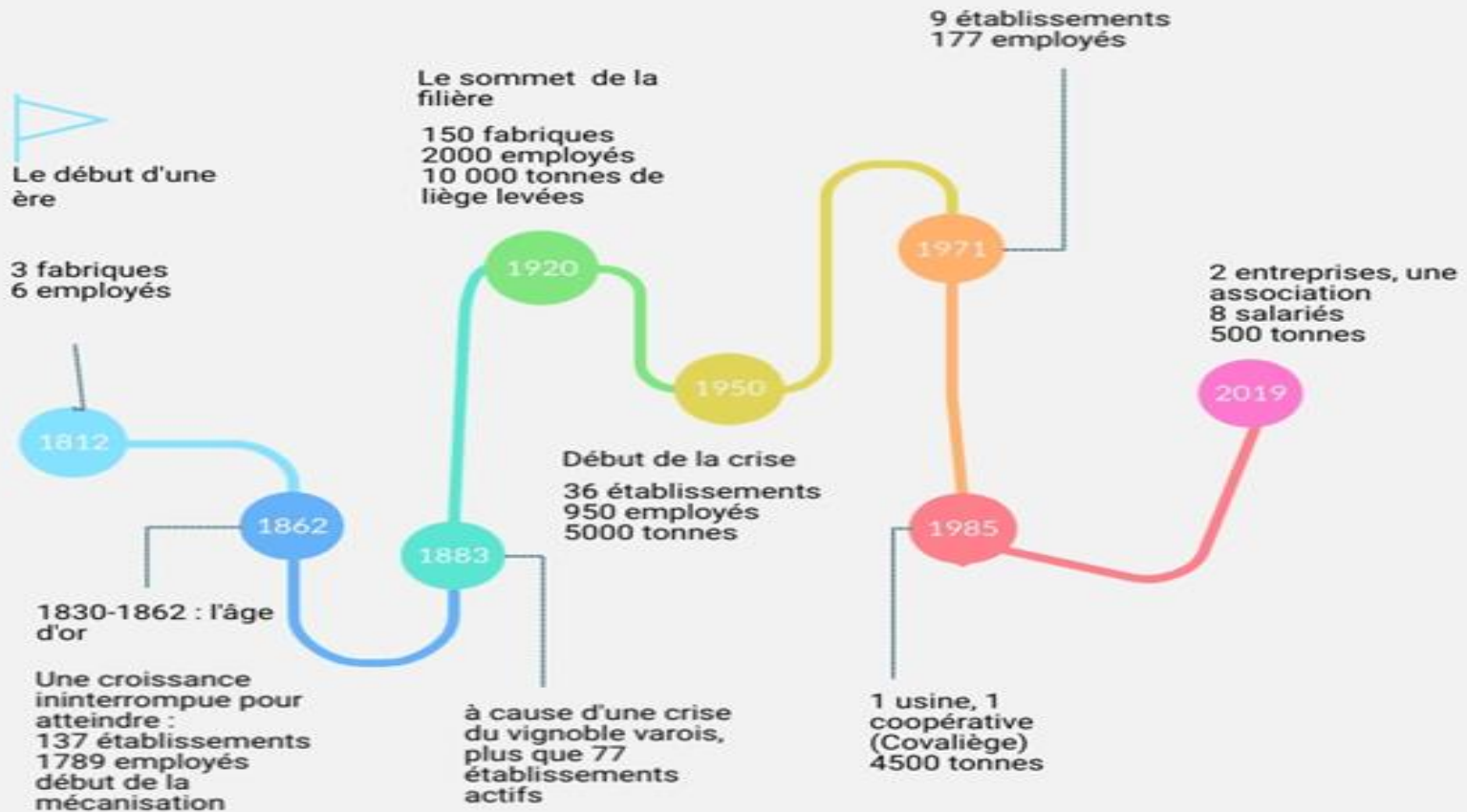
# Le chêne-liège (*quercus suber* L.) dans le Var





## 2. La filière liège varoise

# Le liège varois en 8 dates





### 3. Le liège Varois l'avenir

# Débouchés Actuels dans le Var



**Bouchon liège  
du Var - DIAM**



**Bouchons  
Spéciaux**



**Granulé**



**Flotteur**



**Palangrotte**



**Ruches**



**Paillage**



**Couasses**

# **La relance d'une filière : le potentiel de récolte**

**Surface estimée des suberaies : 50 000 ha**

**Surface potentielle exploitable : 15 000 ha (études 2011 et 2013)**

Exploitable aujourd'hui : 1000 tonnes/ an

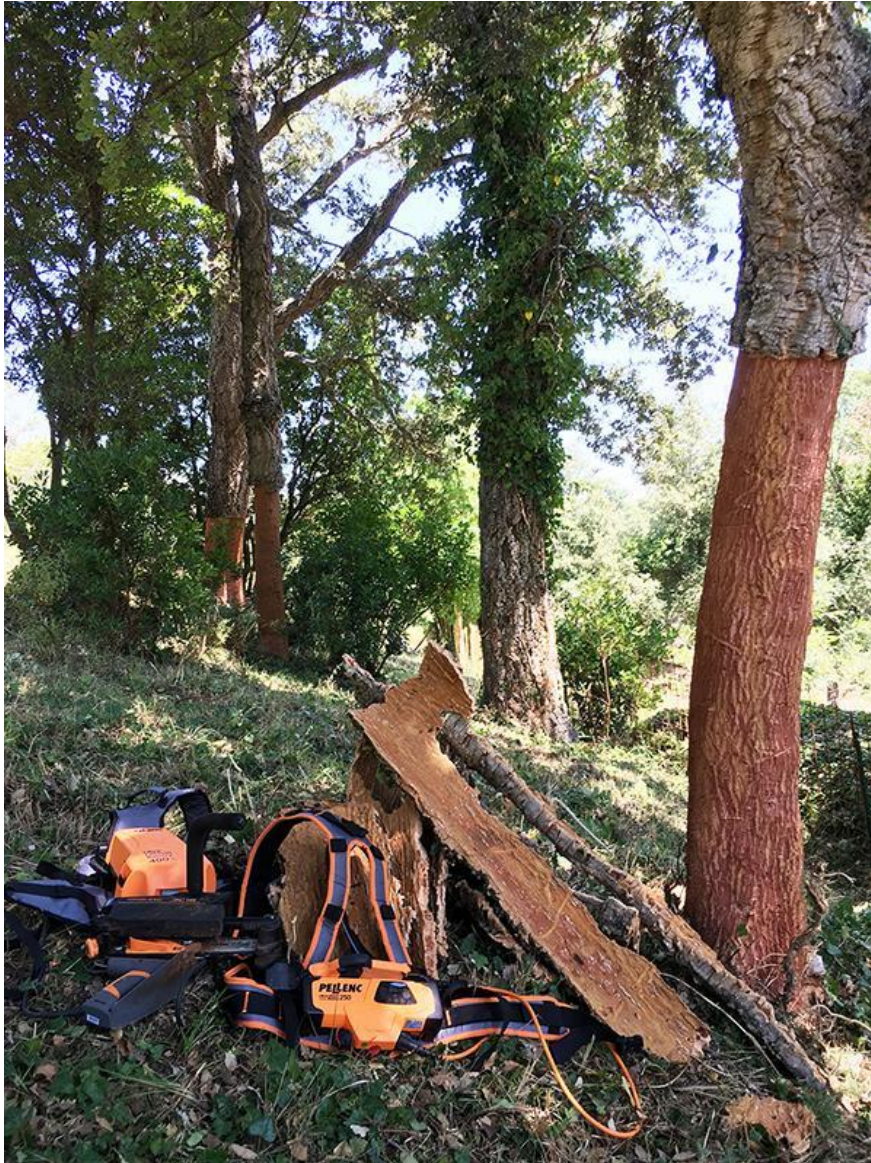
Capacités de production en liège des massifs :  
entre 3000 et 5 000 tonnes /an

## La relance d'une filière : le potentiel de récolte

- Un potentiel ressource suffisant (estimé entre 3 et 5000 tonnes par an),
- Mais la perte de savoir-faire en levée de liège, les difficultés à mobiliser la ressource, les problèmes sanitaires, et le coût d'installation d'une usine peuvent être des freins.



# La relance d'une filière : le potentiel de récolte



Une mécanisation de la récolte  
actuellement à l'essai

Suffisant pour compenser le manque  
de main d'œuvre?





# Un acteur essentiel dans la mobilisation de la ressource => l'ASL Suberaie Varoise



## Outil de gestion durable et responsable de la suberaie

Le Syndicat regroupe les propriétaires privés des Maures et l'Estérel  
depuis 1991 pour valoriser leurs forêts

300 adhérents – 15 000 ha de forêts en gestion

Diagnostics – Plans simples de gestion – Coupes de bois – Vente de  
liège – Encadrement des travaux – Recherche de financements

# Normalisation du liège en tant qu'isolant

Projet mis en place par les COFOR 83 en partenariat avec Fibois Sud, le CSTB et l'ASL SV

Un isolant qui doit être normé, pour exploiter pleinement un marché en développement...

# L'acteur pouvant permettre une relance industrielle => DIAM Bouchage

- **bouchonnier français**, Numéro 2 mondial (2,3 milliards de bouchons par an !).
- déjà engagé et soutien de la filière, avec :
  - Un approvisionnement en liège varois qui est passé de 50 tonnes à 150 tonnes depuis 2015,
  - une ligne de bouchons garanti 100% varois,
  - un investissement pour la replantation de chêne-liège dans le Var (plantation de 6961 chêne-liège et cormier).





*Merci de votre attention*