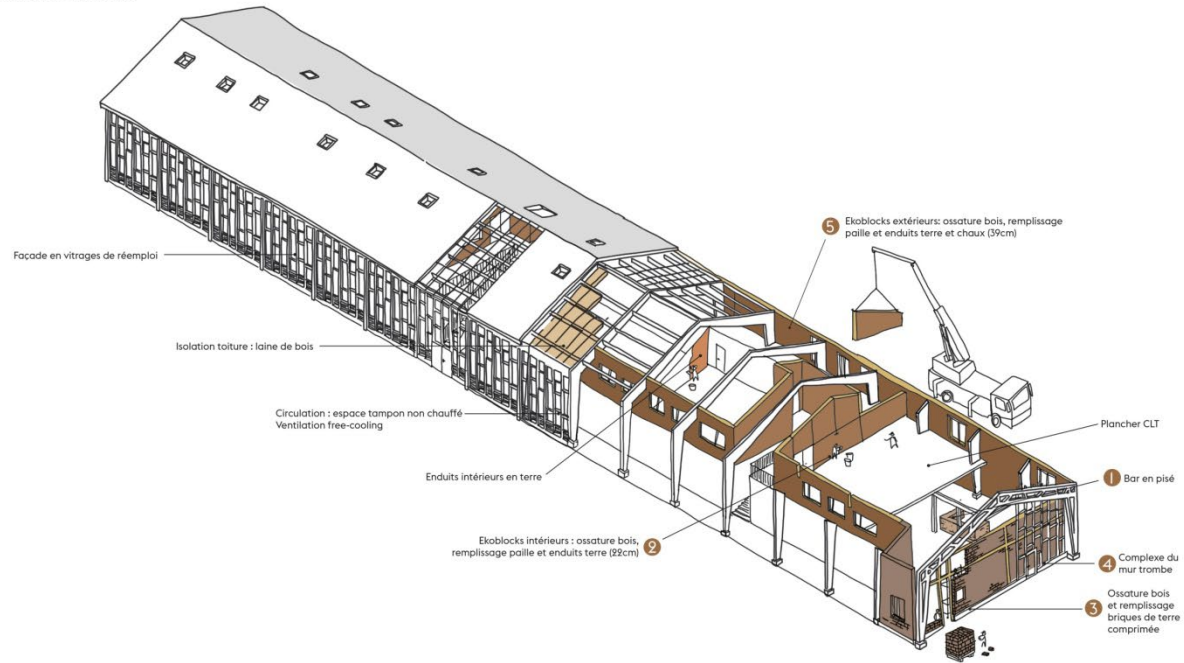




Résilience – La Ferme des Possibles – Stains (93)



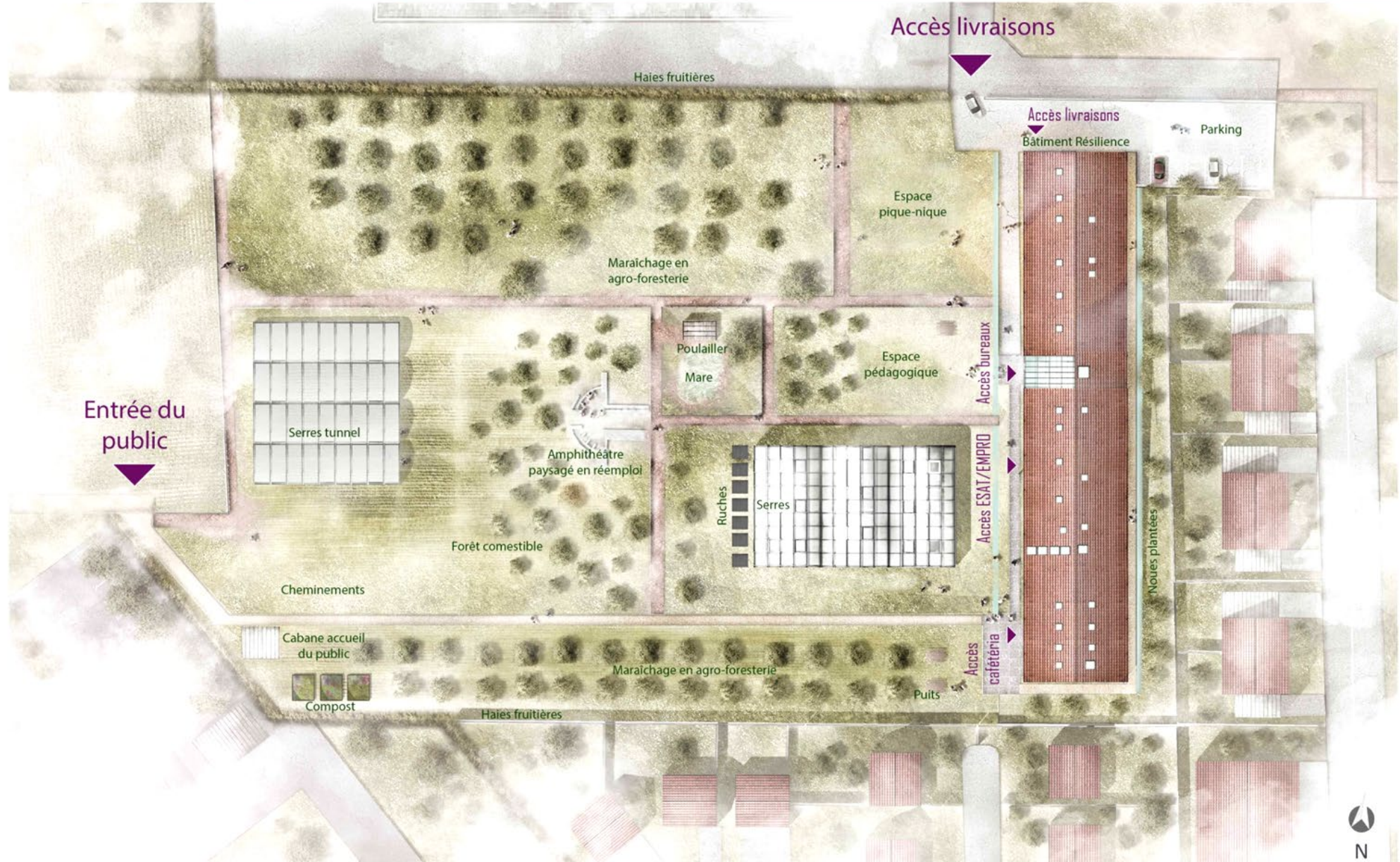
LES MATÉRIAUX GÉO ET BIOSOURCÉS
AXONOMÉTRIE DÉCONSTRUITE



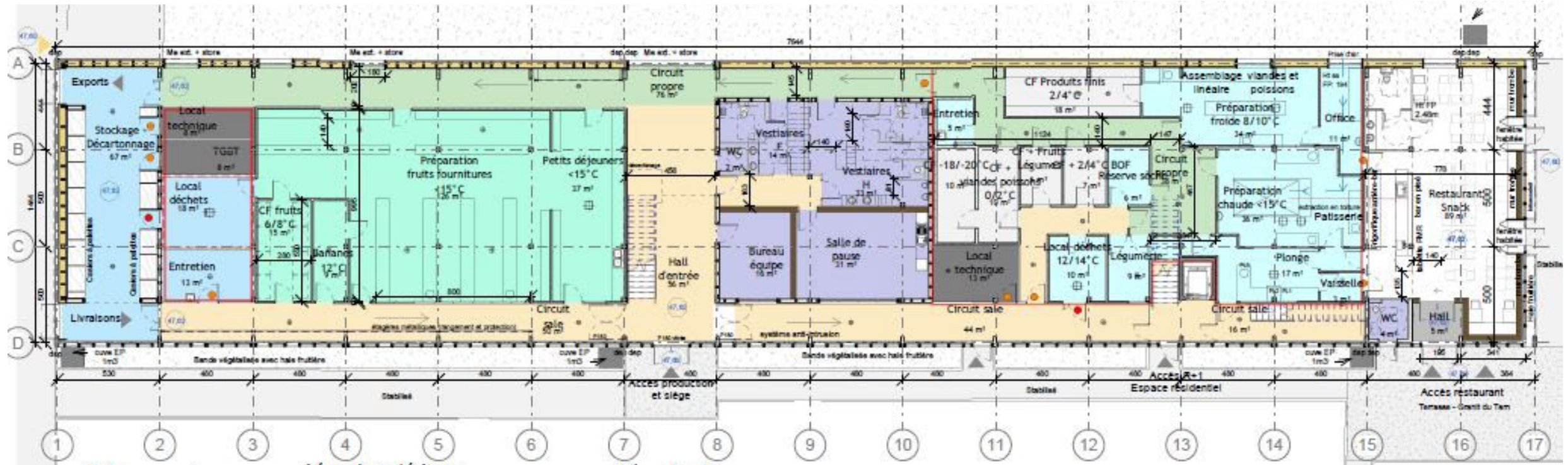
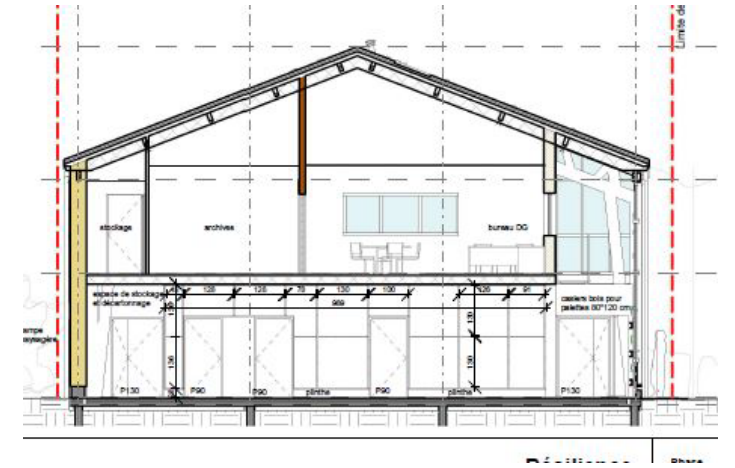
PLAN DE MASSE, RÉSILIENCE



LA FERME DES POSSIBLES ferme urbaine biologique et solidaire 29, rue d'Amiens - 93 240 STAINS







une double circulation périphérique, en zone tampon, qui irrigue de façon simple et fonctionnelle les locaux

espaces tampons



**le mur
trombe**





la cafet





matériaux de réemploi:

menuiseries extérieures

Briques BTC

pavés extérieurs

portes vitrées

cloisons coulissantes

baffles acoustiques

radiateurs en fonte

appareils de plomberie

luminaires

mobilier

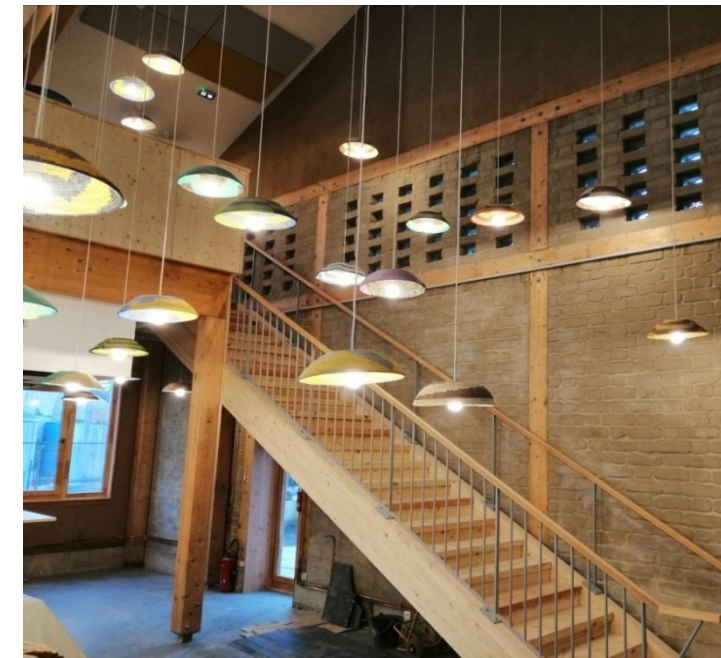


chutes de chantiers:

CLT

palettes

solives de la charpente



recyclage:

Terre du terrain

Béton concassé

cartons d'emballage

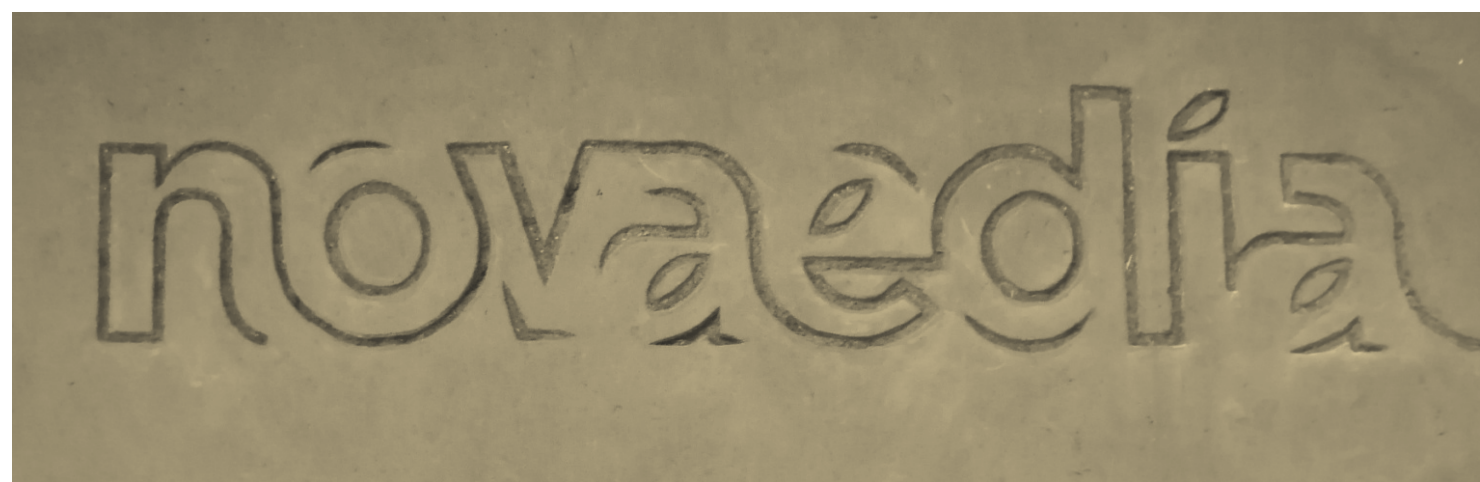
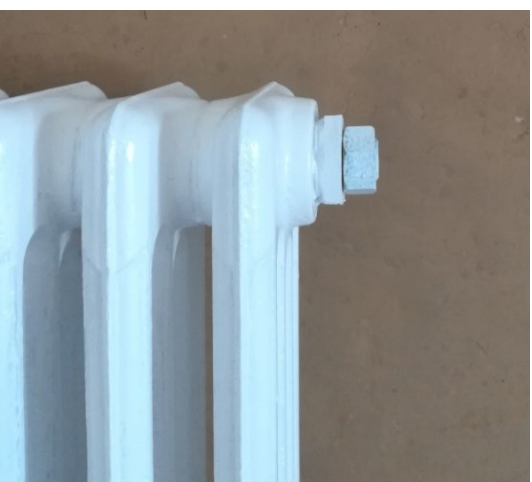


**chantiers
participatifs**





**enduits avec
la terre du
terrain et
du carton**





bar en pisé

merci !

