



Rénovation thermique du groupe scolaire LaVernette Traitement des surchauffes

Maternelle et élémentaire

Cauprojet



Cluster construction
et aménagement durables



Les acteurs

Mairie :

- Services techniques

Service bâtiments

Economie de flux

Chargée de mission environnement (tour Oasis)

- Finances :

Coordinatrice de la Programmation et des Financements

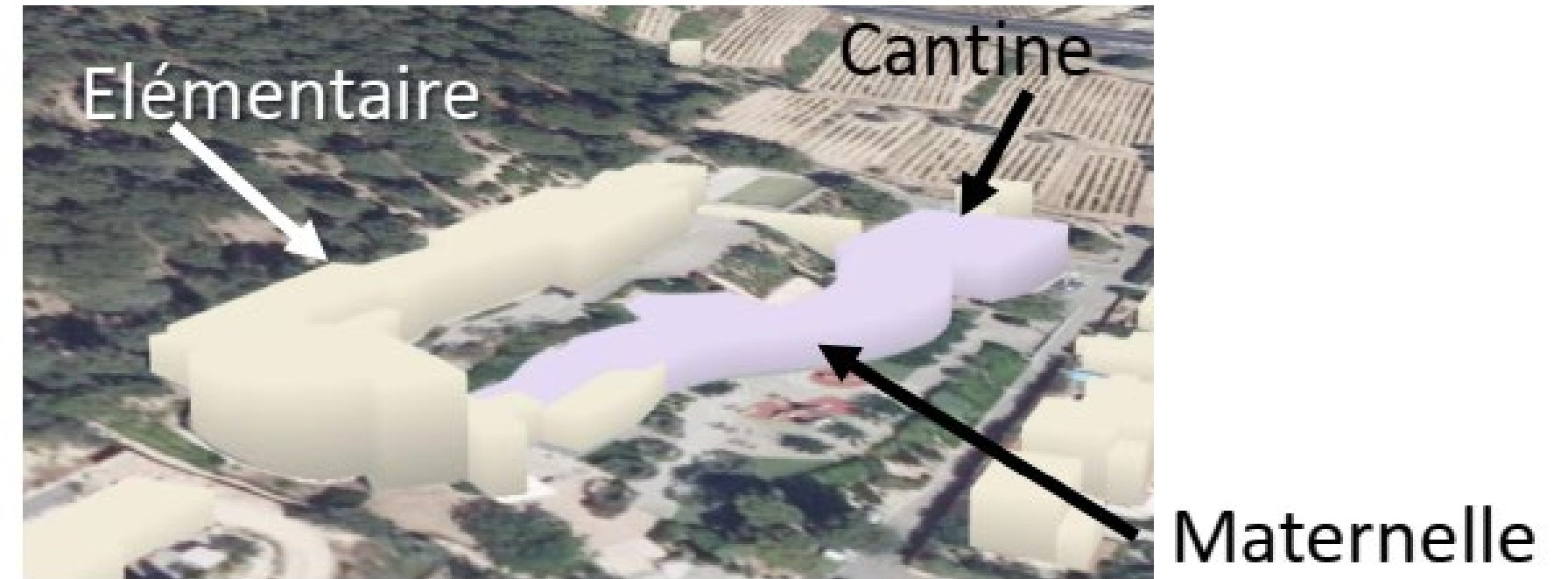
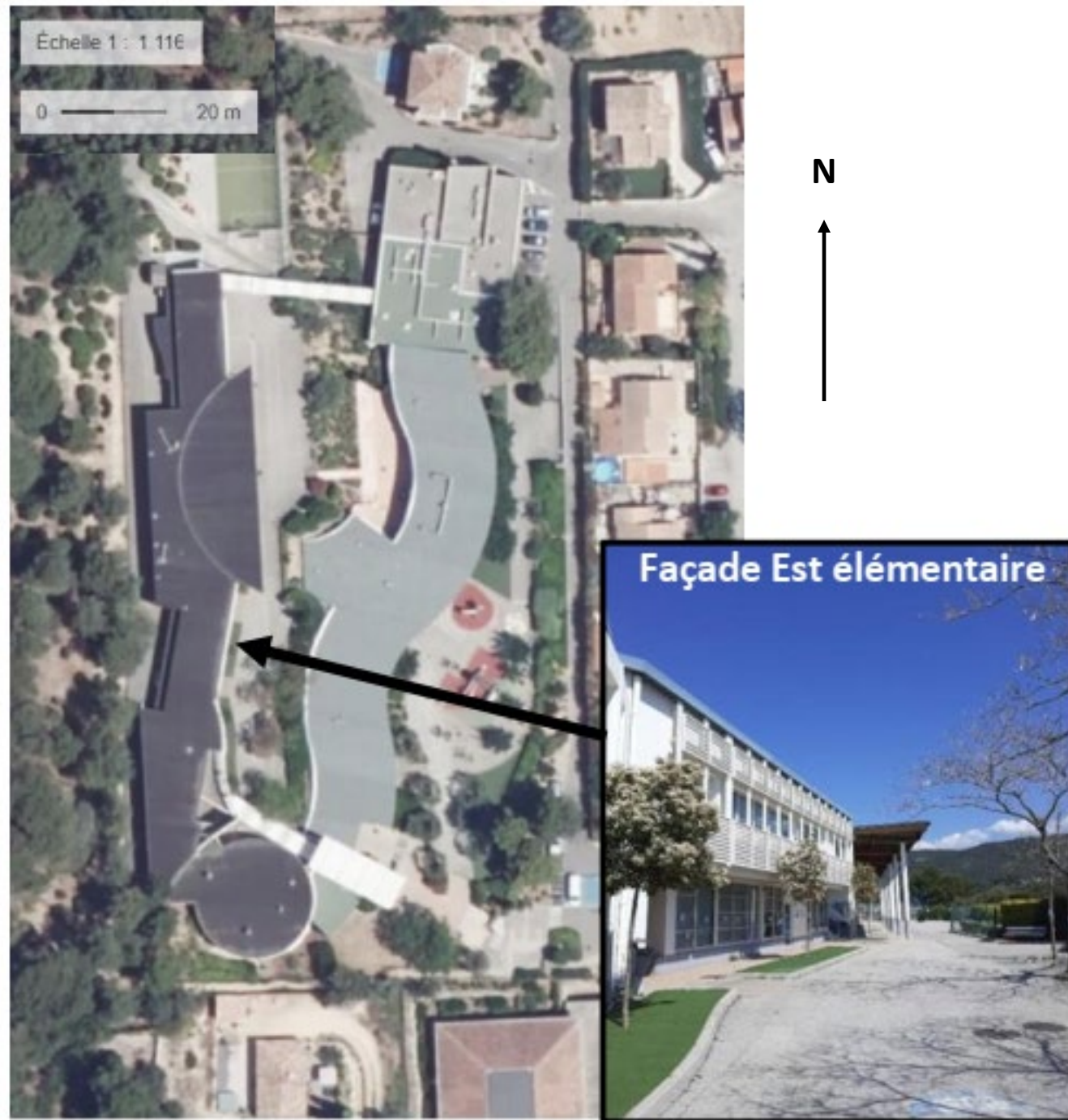
- Bureaux d'études

Greentadans le cadre du décret tertiaire (audit énergétique réalisé)

Bureau d'étude dans le cadre de l'AMC Confort d'été

- CEREMA / CSTB

Le projet



Façade Est, sans protections extérieures

Le projet

Description de l'enveloppe et des systèmes

Ce groupe scolaire est composé :

- à l'Est, d'un bâtiment d'un seul niveau, regroupant les classes de maternelles et la cantine - au nord de ce celui*
- à l'Ouest l'élémentaire, qui surplombe le précédent. Ce bâtiment est composé de deux niveaux, il est visible sur la photo annexe*

Description du bâtiment (enveloppe, équipements techniques et usages)

Enveloppe : toiture plate en membrane bitumée. Toutes les salles ont un faible niveau de bruit.

CVC :

- le chauffage, anciennement assuré par 2 chaudières au gaz, a été remplacé sur l'ensemble des bâtiments par des pompes à chaleur réversibles en 2023.*
- Pas de ventilation dans les classes, uniquement dans les sanitaires et dans les salles d'activités.*
- Eclairage : LEDs généralisés depuis 2024.*

Le déclic et la stratégie existante

Le groupe scolaire est climatisé, néanmoins, dès les périodes chaudes, les usagers se plaignent de l'inconfort

→ Les relevés de températures attestent que la climatisation ne permet pas d'améliorer suffisamment le confort.

L'inconfort est également important en période froide, notamment en maternelle où les hauteurs de plafond sont importantes.

→ Les films solaires seraient trop pénalisant en hiver

La réflexion était de réaliser une STD, afin de dimensionner au plus juste des brise soleil et d'étudier la pertinence d'appliquer une peinture solaire en toiture.

→ L'AMI permettra de réaliser cette étude, avec une approche plus globale et d'appuyer nos choix auprès des élus.

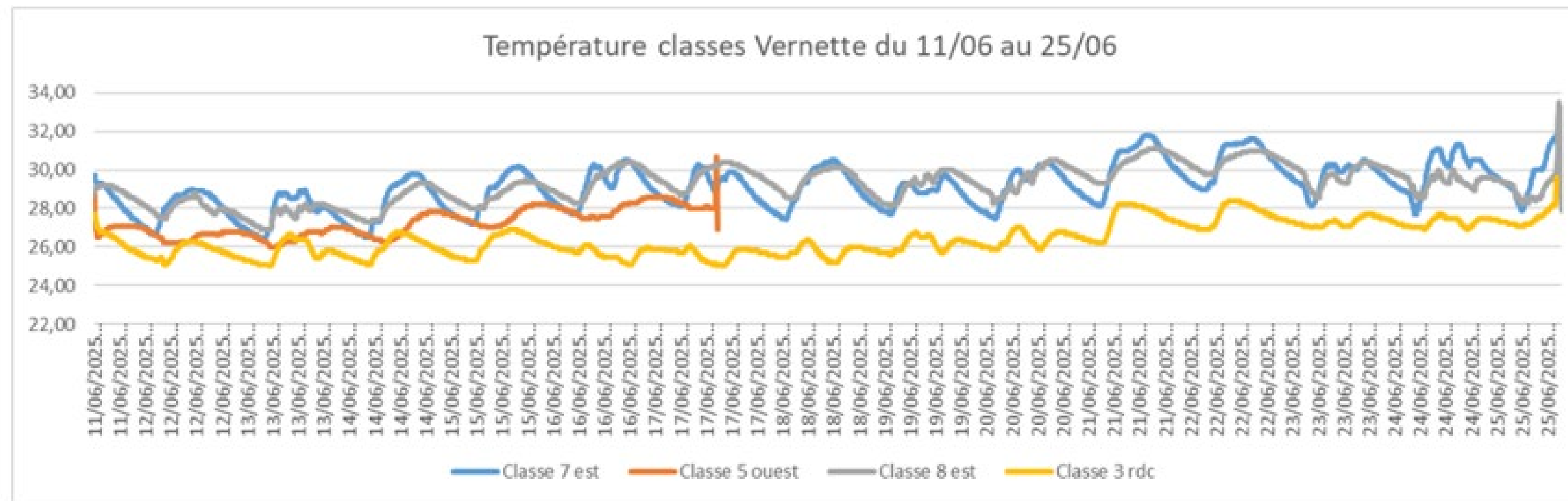
→ Travaux de cours Oasis débutés fin 2025, terminés cet été pour la cour de l'école élémentaire.

→ Projet envisagé pour la cour de la maternelle pour 2027.

Constat

Éléments de mesures déjà réalisées / caractérisation de l'inconfort (mesure / enquête usager / etc /)

Mesures de températures



	Classe 7 est	Classe 5 ouest	Classe 8 est	Classe 3 rdc
Moyenne °C	29,13	27,24	29,25	26,42

Constat

Problématiques identifiées

Pourquoi les bâtiments surchauffent-ils ?

- *Orienteur Est, sans occultant extérieur*
- *Pas de ventilation (fenêtres fermées, sensation de confinement)*
- *Pas de fenêtre oscillo-battantes, pas d'aération nocturne.*

Public ciblé / public concerné

Elève et personnel d'établissement



Planning

- *2026 : Etudes
Mesure pendant l'été 2026
Audit du bâtiment par les différents BE.*
- *Automne 2026 Analyse des scénarios pour la demande de crédits
pour le budget 2027.*
- *Été 2027 : Travaux*
- *Printemps Été 2028: Retour d'expérience & mesure de
l'amélioration du confort suite aux travaux réalisés*



Merci pour votre attention



Cluster construction et aménagement durables

