



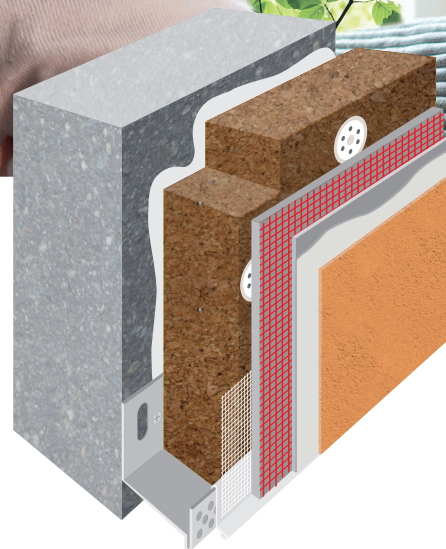
webertherm XM natura

Performant
par nature



L'Isolation Thermique par l'Extérieur à très faible impact environnemental

Panneaux de liège biosourcés et sous-enduit
à la chaux aérienne : découvrez un système
ITE naturel, respectueux de l'environnement.



weber
SAINT-GOBAIN

webertherm XM natura, le 1^{er} système ITE certifié avec isolant liège biosourcé 100 % naturel



Un poumon pour notre planète :

- l'écorce est récoltée manuellement tous les 9 ans
- en se renouvelant, elle absorbera 2,5 à 4 fois plus de CO₂ qu'un arbre non exploité

Une mise en œuvre classique,
conforme au standard actuel.

4 avantages incontournables

1 Un système ITE éprouvé au Portugal et en Italie depuis de nombreuses années, gage d'un résultat efficace et durable.

à des particuliers soucieux de l'impact environnemental de leur habitat.

2 Un temps de travail maîtrisé. La technique de pose ne change pas et l'isolant ne nécessite pas de précautions particulières de protection pendant le chantier.



Les impacts environnementaux de ce produit ont été évalués tout au long de son cycle de vie. Sa fiche de Déclaration Environnementale et Sanitaire a été vérifiée par une tierce partie indépendante.

3 Des performances attestées et certifiées. **webertherm XM natura** est couvert par une **ETE** (évaluation technique européenne) et un **DTA** (document technique d'application) donnant accès à la garantie décennale. Il vous permet de vous différencier avec le 1^{er} système avec isolant 100 % biosourcé, de répondre ainsi aux demandes de chantiers labellisés bas carbone et



Association pour la Certification des matériaux isolants qui a pour but d'attester de la véracité des caractéristiques techniques d'un matériau isolant.

4 L'assurance de chantiers de haute qualité environnementale avec un isolant en liège 100 % biosourcé et sans aucun additif externe, adapté à tous les types de construction traditionnelle et contemporaine, neuve ou rénovation.