

# ADAPT BÂTI CONFORT

## Présentation générale



**14H00-14H30**

**Présentation du programme et des typologies de projets retenus** (focus sur animation régionale : formation , groupe de travail, évènements, outil digitalisé) – **Hakim Hamadou**, conseiller du Programme ADAPT BÂTI CONFORT, ADEME, et **Frédéric Corset**, directeur, EnvirobatBDM.

**14H30-15H30**

**PITCH** des projets retenus et des problématiques à traiter par les acteurs des opérations (bureaux, logement social, collège)

**15H30-16H30**

Confort et intérêt des brasseurs d'air – **Surya Ingénierie**

**16H30-17H30**

Travail en sous-groupe sur études de cas et visite du portique brasseur d'air – **Surya Ingénierie**

# Objectif : faire émerger et partager des solutions de rafraîchissement sobres et efficaces

## ▪ Accompagner 50 opérations d'adaptation de bâtiments existant

Déployant des solutions passives et des équipements de rafraîchissement innovants, tout en limitant les contraintes d'installation et d'exploitation.

## ▪ Suivre et évaluer ces projets

Avec une méthode robuste et multicritères (confort, économies d'énergie, carbone, coût).

## ▪ Accompagner la filière "Bâtiment »

Avec un objectif ambitieux de sensibilisation et de formation :

- ✓ 500 Collectivités
- ✓ 3000 Acteurs du bâtiment, de l'immobilier et l'aménagement.
- ✓ 300 Prescripteurs "architectes, bureaux d'études, ...".

## ▪ Les cibles principales

- ✓ Enseignement et petite enfance (crèches, écoles, etc.).
- ✓ Secteur médico-social (hors hôpitaux) et sanitaire (EHPAD, handicap, etc.).
- ✓ Logement collectif,
- ✓ Bureaux.

## ▪ Les régions pilotes

Le déploiement opérationnel sera concentré dans quatre régions pilotes

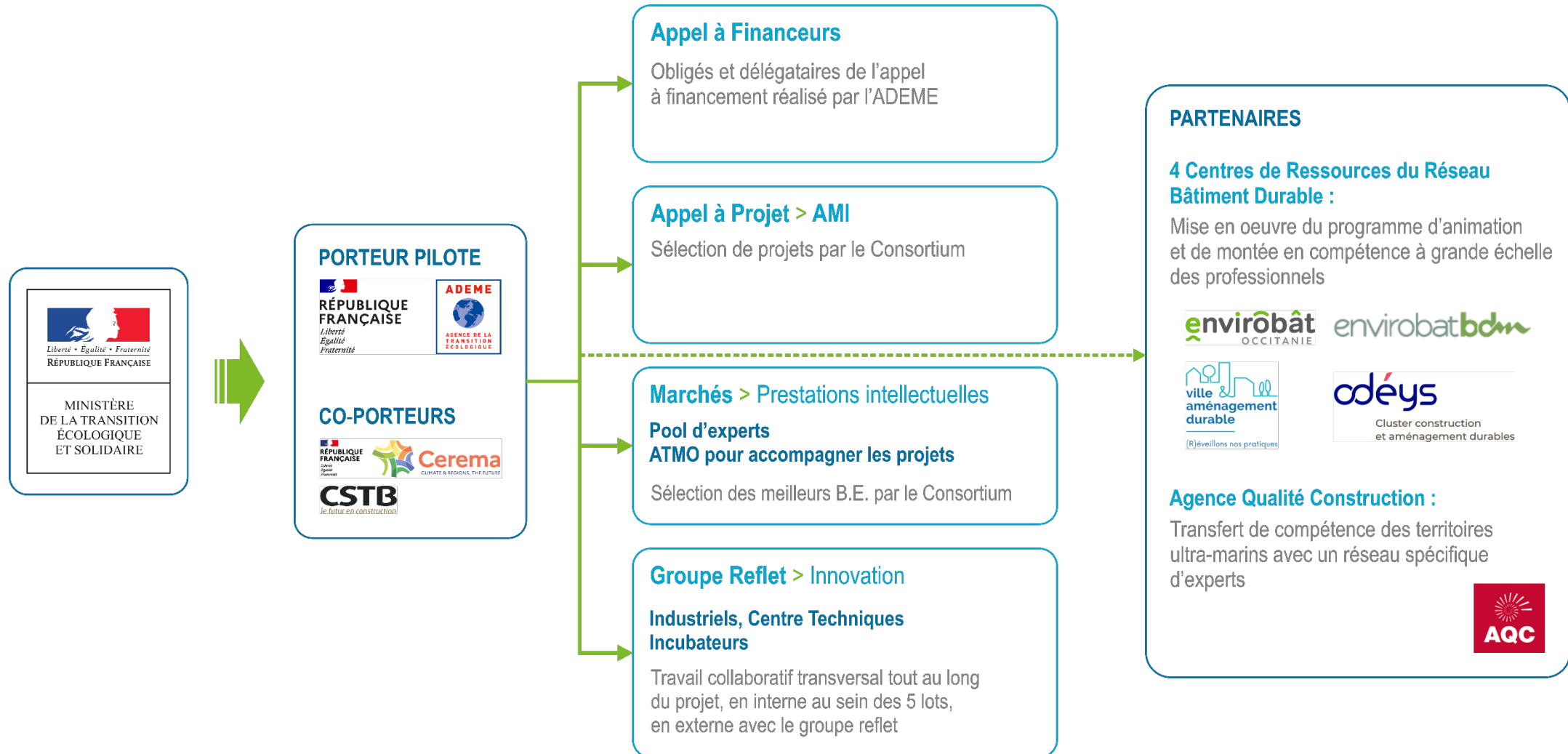
- ✓ Provence Alpes Côte d'Azur.
- ✓ Occitanie
- ✓ Auvergne Rhône-Alpes
- ✓ Nouvelle-Aquitaine.

# PRESENTATION GENERALE

Projet, acteur, gouvernance, projets sélectionnés, l'offre proposée

# Gouvernance du projet

## Un travail collaboratif associant ingénierie publique et privé



# Lots et programme du projet

## LOT 1 : Faire remonter et accompagner 50 projets

Sélectionner 50 bâtiments existant et les aider à réaliser des travaux d'adaptation ambitieux



## LOT 2 : Suivre, Observer et Évaluer

Définir une méthodologie robuste de mesure, suivi et d'évaluation



## LOT 3 : Animer, Sensibiliser et Former les acteurs du bâtiment

Faire connaître le projet aux réseaux d'acteurs publics et privés, diffuser les ressources, former les professionnels



## LOT 4 : Capitaliser les résultats, fabriquer les livrables

Analyser les évaluations des dispositifs déployés, croiser les retours d'expériences des opérations, tirer des enseignements opérationnels



## LOT 5 : Communiquer largement

Valoriser les résultats au plan national via une communication générale et institutionnelle

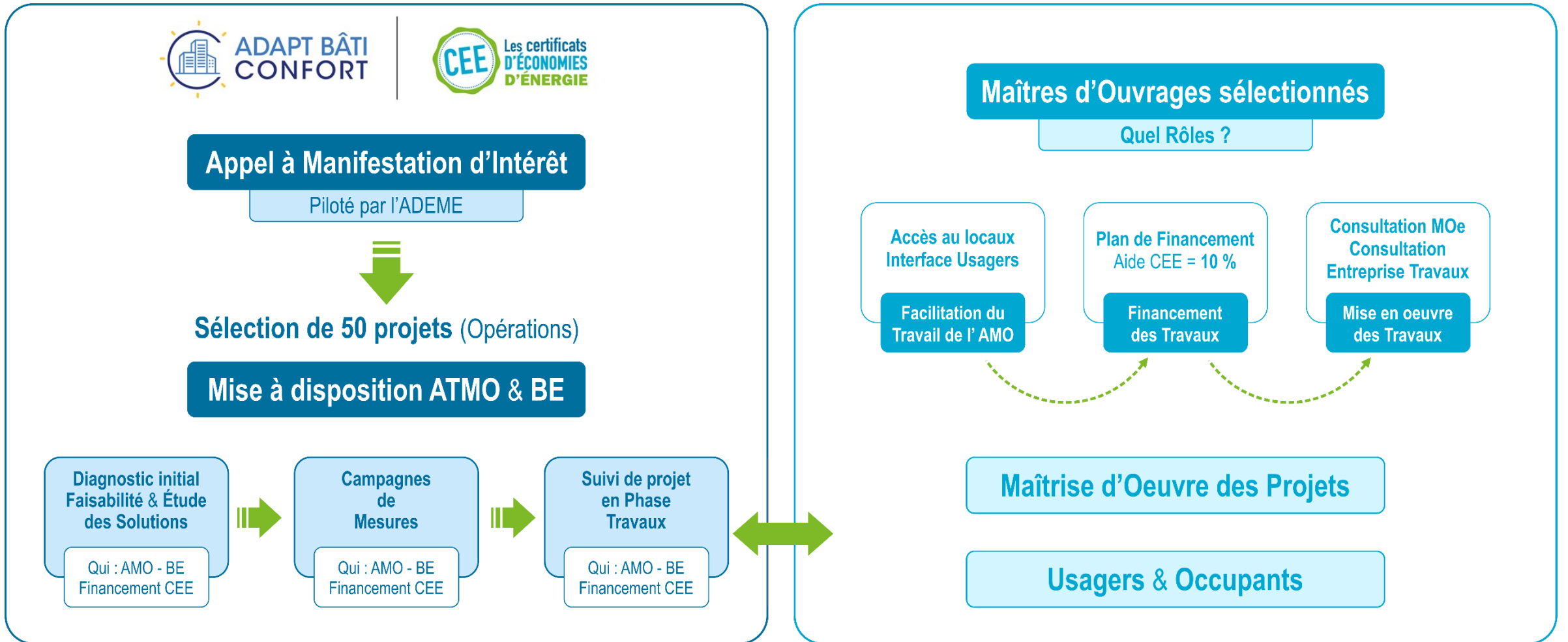


**Le calendrier du projet s'étend du :  
01 Septembre 2025 au 31 Décembre 2029**



# Fonctionnement général du projet

## Rôle et responsabilités



# Sélection des 50 bâtiments

- Répartition par département et destination des bâtiments sélectionnés

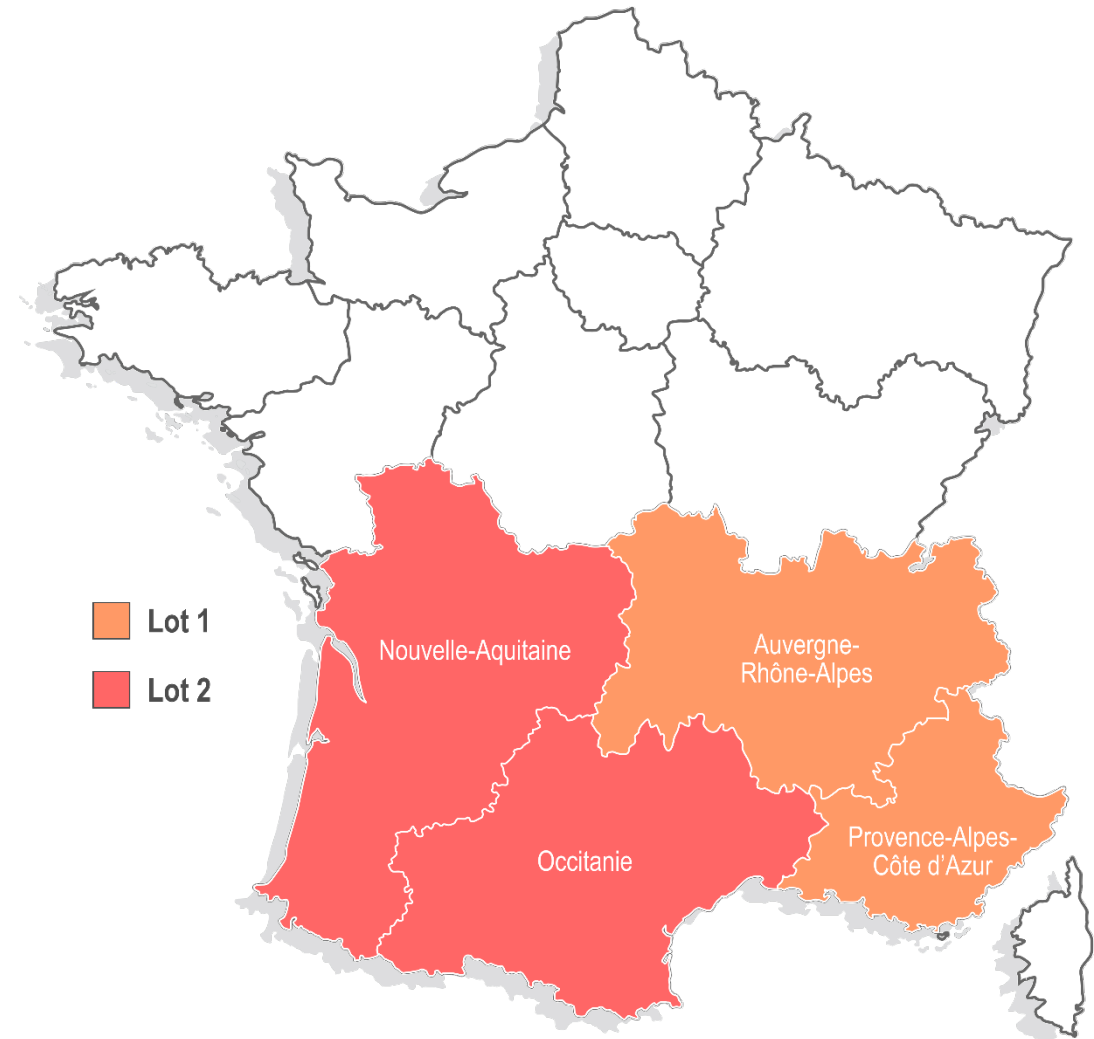
Régions pilotes	Nombre
Auvergne Rhône Alpes	15
Occitanie	14
Nouvelle-Aquitaine	13
Provence Alpes Côte d'Azur	10
Total :	52

Destination de bâtiment	Nombre
Enseignement (Hors Collèges)	11
Enseignement (Collèges & Lycées)	5
Petite Enfance	3
Médico-social & Sanitaire	15
Logement	8
Tertiaire (Bureaux)	9

Un AMI lancé en décembre 2025 et clôturé le 16/02/2026

Près de 200 bâtiments ont candidatés

52 bâtiments retenus répartis en deux lots géographiques



# Sélection des 50 bâtiments

Un AMI lancé en décembre 2025 et clôturé le 16/02/2026

Près de 200 bâtiments ont candidatés

52 bâtiments retenus répartis sur les 4 régions

- Répartition par département et destination des bâtiments sélectionnés au niveau des 4 régions

Régions pilotes	Nombre
Auvergne Rhône Alpes	15
Occitanie	14
Nouvelle-Aquitaine	13
Provence Alpes Côte d'Azur	10
<b>Total :</b>	<b>52</b>



Projets sélectionnés : 8 candidatures pour 10 bâtiments

Nombre de bâtiments :	PACA
Enseignement (hors collège)	3
Enseignement (collège-lycées)	2
Petite Enfance	0
Médico-social et sanitaires	0
Logement	3
Bureaux	2
Mixte	0
Autre	0
<b>TOTAL</b>	<b>10</b>

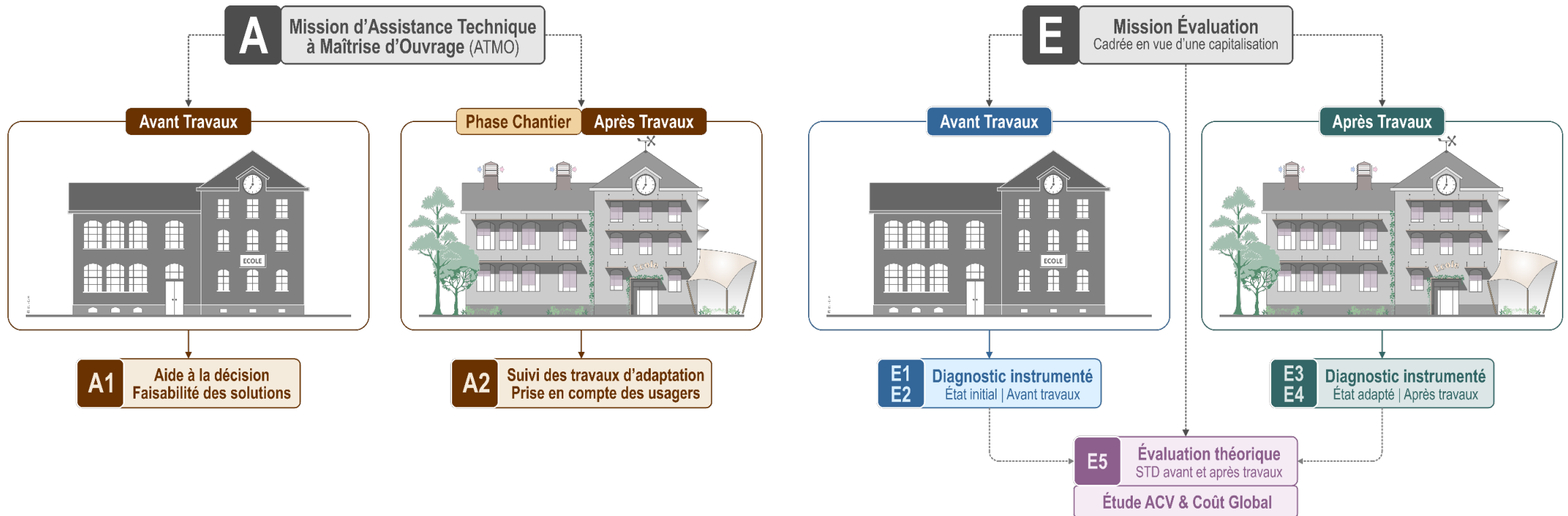
Destination de bâtiment	Nombre
Enseignement (Hors Collèges)	11
Enseignement (Collèges & Lycées)	5
Petite Enfance	3
Médico-social & Sanitaire	15
Logement	8
Tertiaire (Bureaux)	9

La liste détaillée des dossiers :

Porteur : nom du candidat
INSTITUT NATIONAL DE RECHERCHE POUR L'AGRICULTURE L'ALIMENTATION ET L'ENVIRONNEMENT
SYNDICAT MIXTE DE GESTION DU PARC REGIONAL DES ALPILLES
UNICIL SOCIETE ANONYME D'HABITATION A LOYER MODERE
COMMUNE DE SANARY SUR MER
INSTITUT NATIONAL DE RECHERCHE POUR L'AGRICULTURE L'ALIMENTATION ET L'ENVIRONNEMENT
DEPARTEMENT DES BOUCHES DU RHONE
UNICIL SOCIETE ANONYME D'HABITATION A LOYER MODERE
COMMUNE DE L'ESCARENE

# Les missions d'AMO et d'études spécifiques

- Sur chacun des deux lots géographiques, des missions d'accompagnement et d'études réalisées par prestataires spécialisés d'ingénierie et le Cerema (uniquement E1/E2 sur les bâtiments de la phase 1)

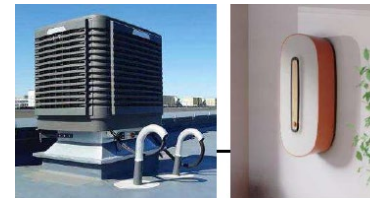
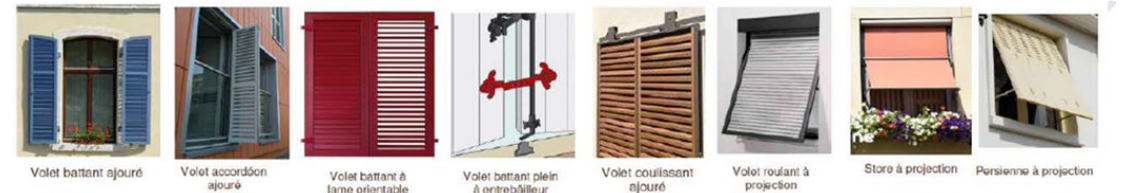


# Les aides financières aux travaux

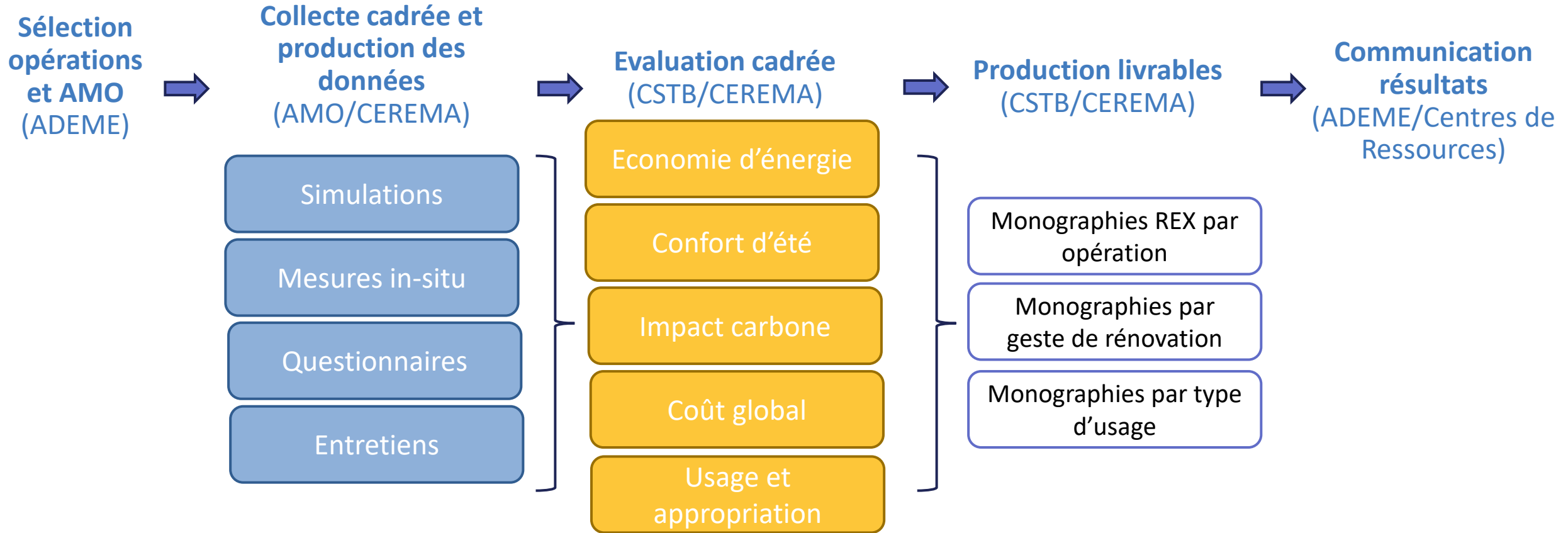
Aide potentielle de 10% du coût de travaux éligibles (hors travaux faisant l'objet de fiches CEE standardisées) et efficaces

- **Exemple de postes de travaux (non exhaustif) :**

- ✓ *Occultations extérieures,*
- ✓ *Vitrages innovants, fenêtres intelligentes,*
- ✓ *Brasseurs d'air,*
- ✓ *Renforcement de l'inertie à l'intérieur du bâtiment,*
- ✓ *Ventilation naturelle pilotée,*
- ✓ *Rafrâchissement adiabatique, puits climatiques ou hydrauliques, etc.*



# Méthode d'évaluation à des fins de capitalisation



# Une partie des mesures prévues, la Box confort pour la mesure du confort perçu



- Interface d'échange avec l'utilisateur (écran tactile) pour le **questionnaire du confort perçu**, à intervalles réguliers (**3 fois par jour, de 6 à 10 questions**)
- **Questionnaires courts et adaptés** en fonction des usagers cibles (enseignants, écoliers, personnels médico-social, employés de bureaux, etc.)



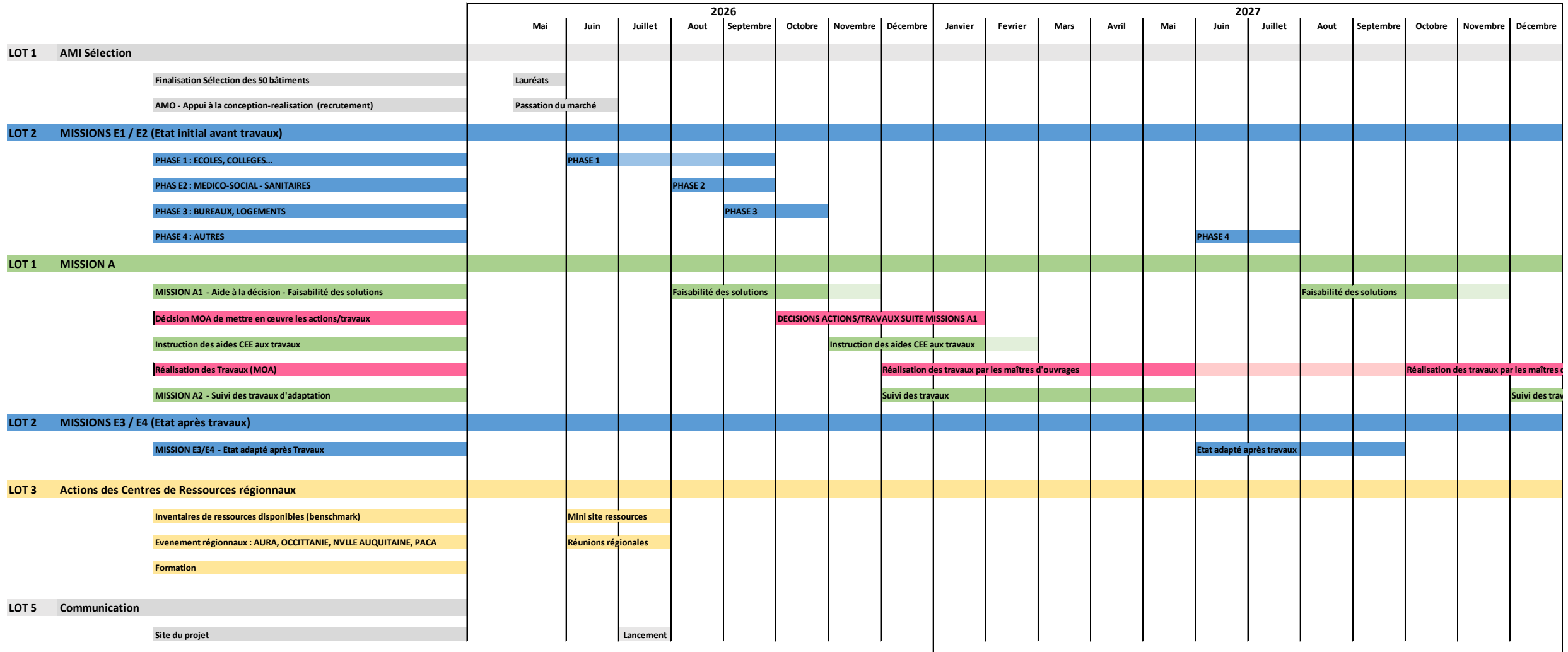
- **Mesure d'ambiance intérieure** (température et humidité) via un capteur déporté (pas de temps : 10 minutes)



- **Stockage sur carte SD** des résultats horodatés d'ambiance et de collecte des réponses sur le confort perçu sous forme de fichiers .csv
- **Communication à distance** par module GSM via un serveur SFTP

# Calendrier général du projet

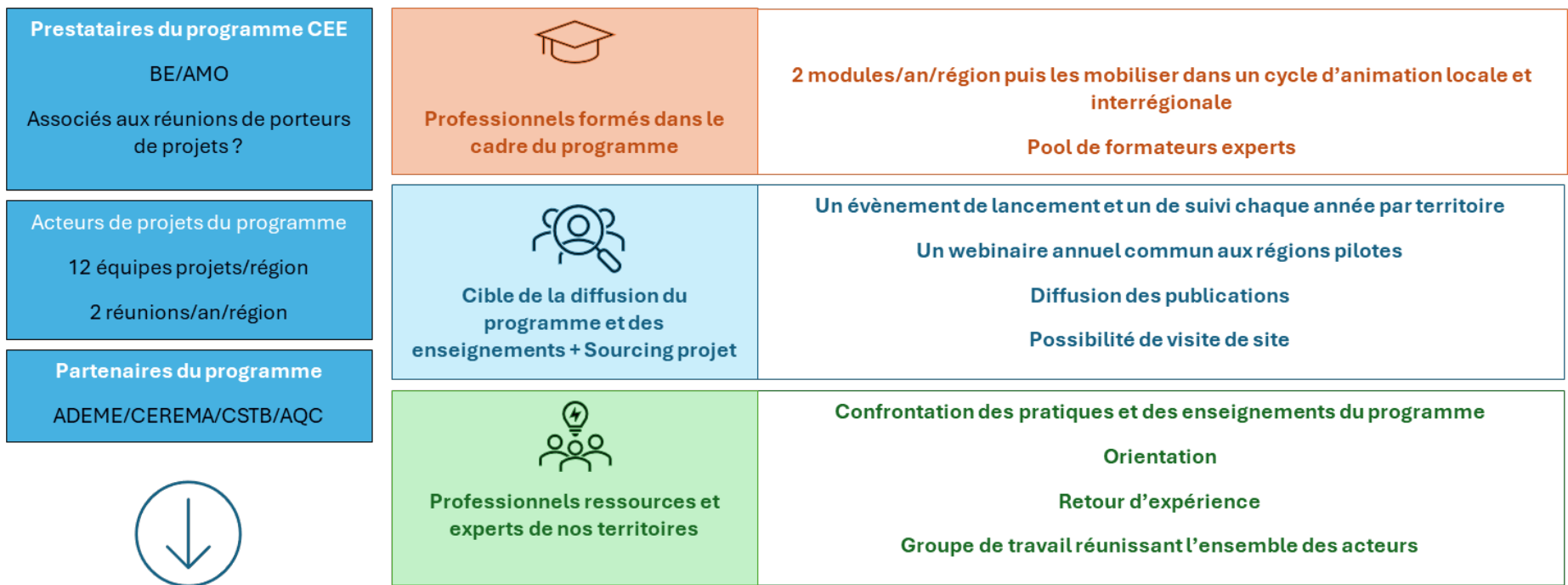
Rappel : création du projet en aout 2025





# LOT 3 : Animer, Sensibiliser et Former les acteurs du bâtiment

*Faire connaître le projet aux réseaux d'acteurs publics et privés, diffuser les ressources, former les professionnels*



Une animation des acteurs à l'échelle régionale, interrégionale et nationale

Montée en compétence collective mobilisant l'ensemble de ce panel d'acteur

Lien entre le programme, l'animation du panel d'acteurs, la coordination avec les autres dispositifs (Booster de l'adaptation aux vagues de chaleur, Ville Fraiche ++, Racine, actions des autres CDR du réseau RBD etc.) et la veille réalisée en continue sur le sujet à par nos structures.