

2èmes rencontres régionales construction terre

10 octobre 2025 - Cuers



Avec le soutien de :



2ÈMES RENCONTRES RÉGIONALES DE LA CONSTRUCTION TERRE À CUERS (83)

Retours d'expériences de chantier :

(1) La réhabilitation du siège de la CAPEB 13 à Marseille

CADATÙ
LISA MIALLION
ARTISANE &
ARCHITECTE
@CADATU.TERRECRUE

RÉHABILITATION DU SIÈGE DE LA CAPEB13

RENCONTRES RÉGIONALES
CUERS, 10 OCTOBRE 2025

envirobat**bdm**

EcoBatisson**S**

⁸³ Var
caue
Conseil d'architecture, d'urbanisme
et de l'environnement

 **AsTERRE**

LE CHANTIER

BÂTISSE CLASSEE

DESTINATION

SIÈGE DE LA CAPEB 13

TYPE DE RÉHABILITATION

COMPLÈTE

MOA

CAPEB 13

ARCHITECTE

B.A.M

BUREAU D'ÉTUDE

BET-I-TECH

BUREAU DE CONTRÔLE

DEKRA

ENTREPRISES

FALDUTO BÂTIMENT

BELLA VISTA

WR2M

STRUCTURE LIBRE

D-PRO ISOLATION

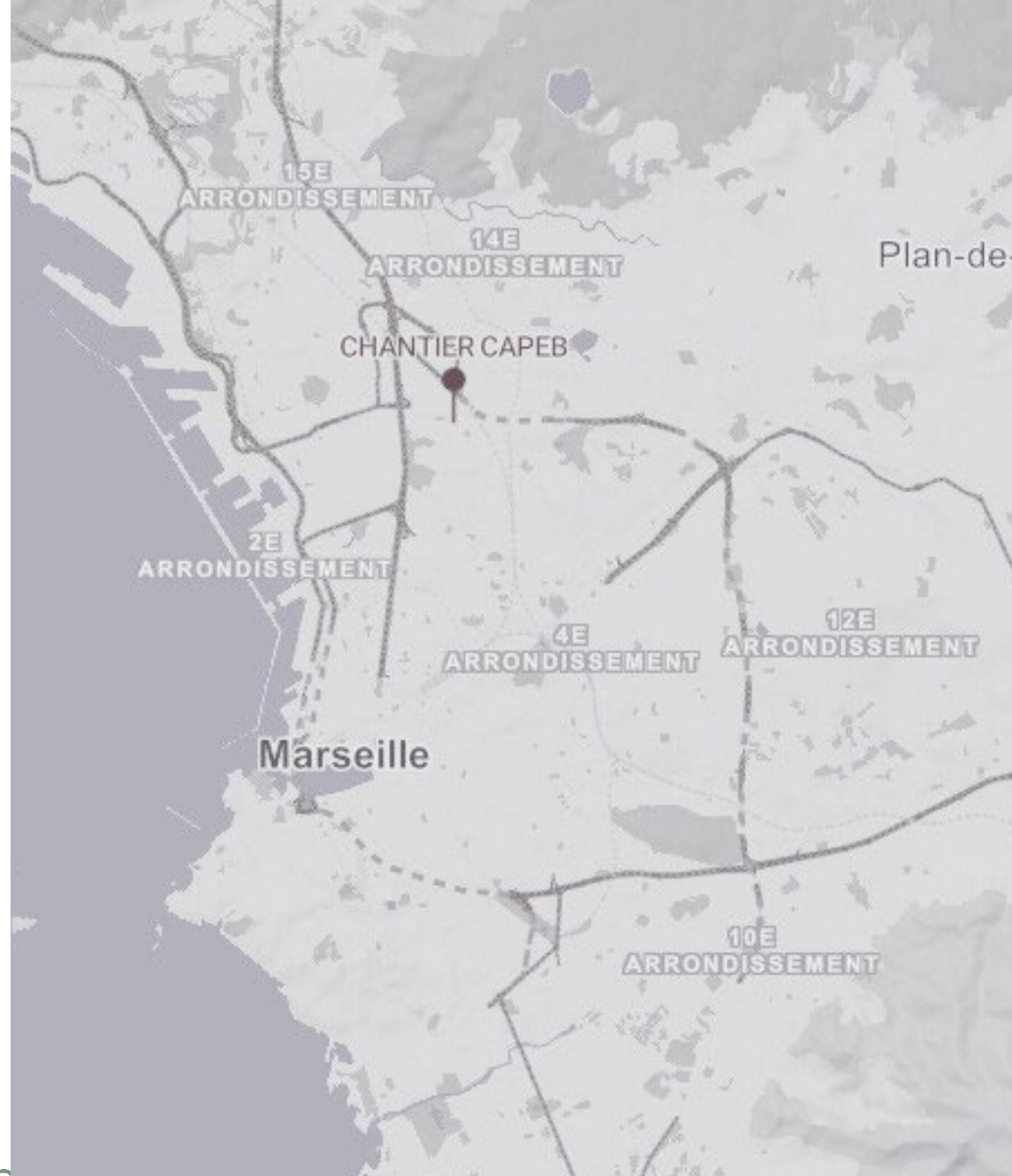
OTIS

AIROTERM

SE FER PRO



envirobat bdm



EcoBatissons

83 Var
c.a.u.e
Conseil d'architecture, d'urbanisme
et de l'environnement

AsTERRE

LES SUPPORTS

SURFACE À COUVRIR

220 M2 DE MURS
PÉRIPHÉRIQUES

COMPLEXE ISOLANT ET SUPPORT

20 CM
MONTANTS BOIS
ISOLATION EN FIBRE DE
BOIS
CANISSES AGRAFÉES TOUS
LES 40 CM

ENTREPRISE

STRUCTURE LIBRE,
CHARPENTE ET
MENUISERIE



envirobat bdm

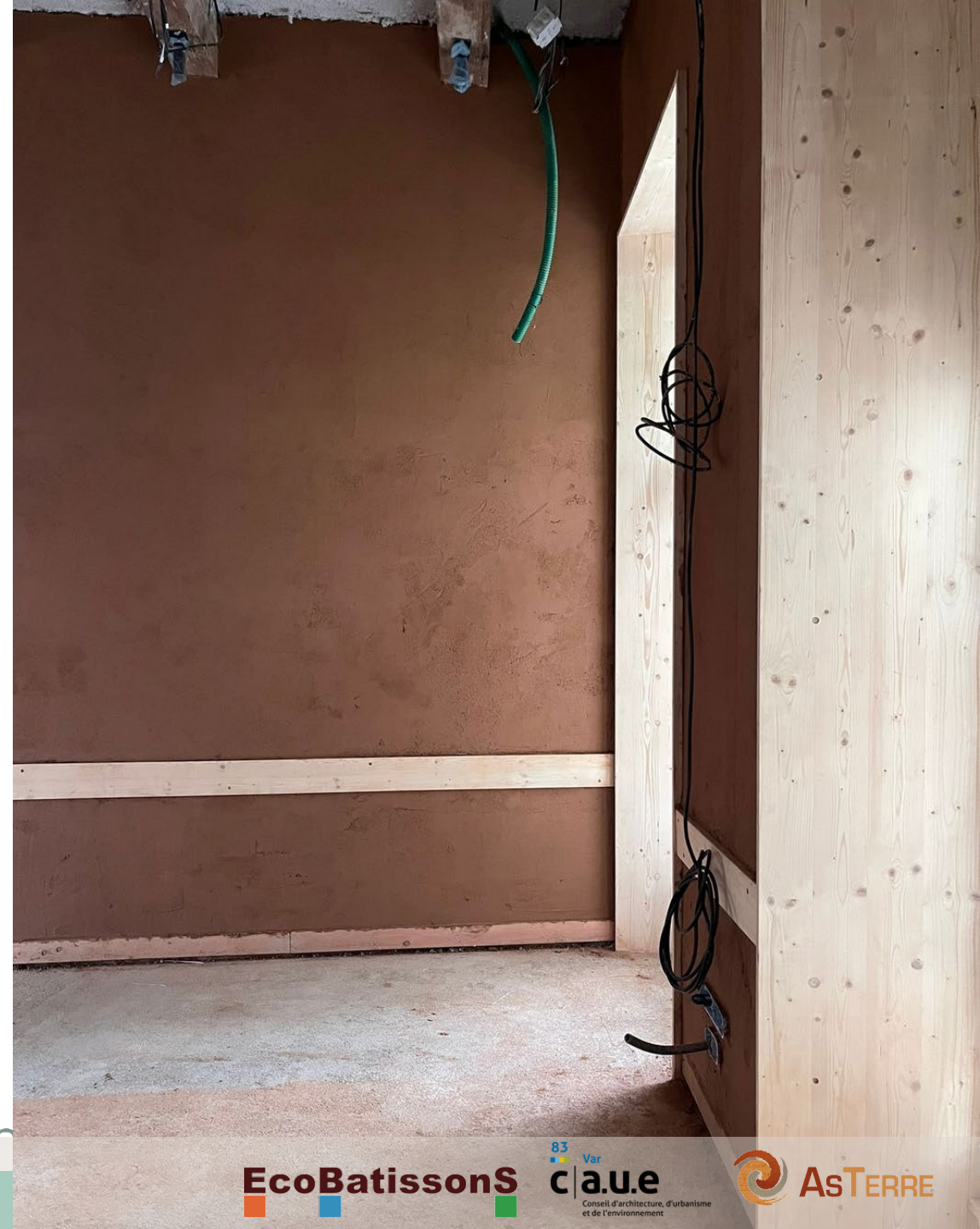


LES SUPPORTS

JOUES DE FENÊTRES
TRI-PLI ÉPICÉA
ARRÊT D'ENDUIT

ARRÊTS BAS
GOULOTTES ÉLECTRIQUES
PLINTHES BOIS

ARRÊTS HAUTS
FAUX-PLAFONDS
RACCORD RÉALISÉ EN
FINITION



LA TERRE CRUE LES ENDUITS

MATÉRIAUX UTILISÉS

BRIQUETTERIE LE VILLAGE
AVEC MARTIN ICARD ET
ROMAIN GANGLOFF

MONTAGE DU CHANTIER, FORMULATION DES ENDUITS

CADATÙ, SYLVIE WHEELER,
ROMAIN GANGLOFF

FORMULATION EN BIGBAG

RÉALISÉE SUR PLACE À LA
BRIQUETTERIE PAR LES
ÉQUIPES EN RÉINSERTION

POSE DES ENDUITS

CADATÙ, ROMAIN
GANGLOFF, FABIEN
COSTES, NASTASIA
BETTAREL, SYLVIE
WHEELER, ENTREPRISE
FALDUTO

RESPONSABILITÉ ET
LOGISTIQUE SUR SITE
ENTREPRISE FALDUTO



LA TERRE CRUE LES ENDUITS

TYPES D'ENDUITS

UNE MÊME TERRE
DU PLUS FIBRÉ AU PLUS
SABLEUX : 3 FORMULES
DIFFÉRENTES

CHOIX TECHNIQUES

- RÉGULATION
HYGROMÉTRIQUE
- INERTIE / MASSE
- CONFORT THERMIQUE
ET ACOUSTIQUE
- ASSURER LA PLANÉITÉ
SUR LA CANNISSE



L'ORGANISATION

AVANTAGES

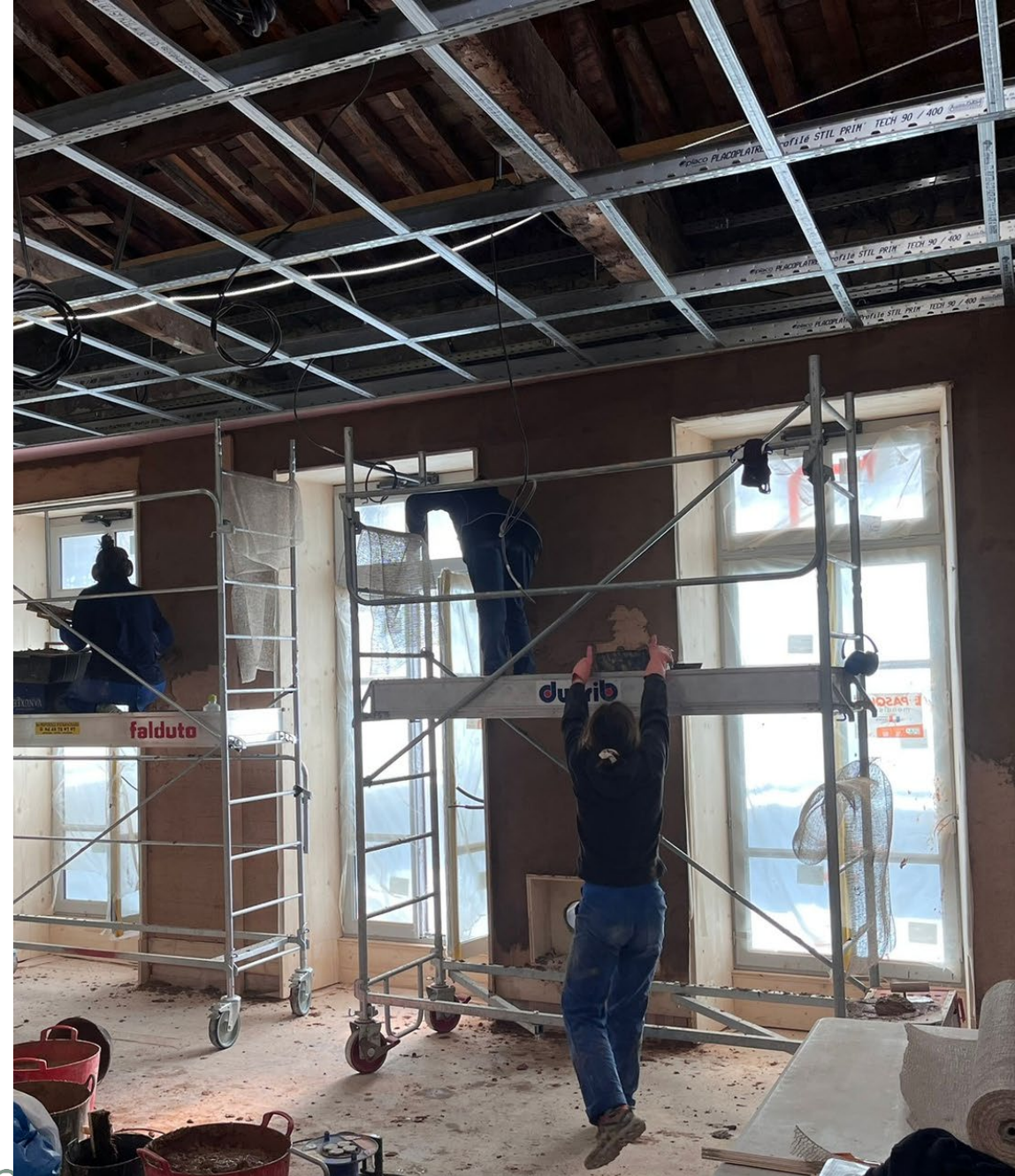
BIG BAGS FORMULÉS
MISE À DISPOSITION
ENGIN PAR ENTREPRISE G-
O

INCONVÉNIENTS

MANUTENTION AU SEAU
EN ÉTAGES
HAUTEURS IMPORTANTES

MÉLANGES ET POSE

- MÉLANGES QUI POSENT 2 À 3 SEMAINES AVANT SELON POSSIBILITÉS D'ESPACE, MOINS DE MALAXAGE, MEILLEURE CONSISTANCE ET RESISTANCE, ODEUR FORTE QUI DISPARAIT AU SÉCHAGE (FIBRES)
- 1 PERSONNE EN BAS QUI REMPLIT
- 2 OU 3 QUI ENDUISENT OU DÉCOUPENT
- TRAVAIL EN HAUTEUR PLUS PÉNIBLE



LA TERRE CRUE LES ENDUITS

TYPE DE POSE

- 1 PASSE DE CORPS POUR MAINTIEN FERME DANS LA CANNISSE
- TEMPS DE SÉCHAGE IMPORTANT



LA TERRE CRUE LES ENDUITS

TYPE DE POSE

- 2 PASSES FRAIS DANS FRAIS TRAMÉES AVEC TOILE DE JUTTE
- 1 PASSE DE FINITION APRÈS LE PASSAGE DES PEINTURES, SOLS, MENUISERIES...



LA TERRE CRUE LES ENDUITS

COLLABORER ET
TRANSMETTRE



envirobat bdm

envirobat bdm

EcoBatissonS
EcoBatissonS

83 Var
c|a.u.e
83 Var
c|a.u.e
Conseil d'architecture, d'urbanisme
et de l'environnement

AsTERRE
AsTERRE

LA TERRE CRUE LES ENDUITS

LES ALÉAS

- LES DIFFÉRENCES D'ÉPAISSEUR
- LES INCONNUS PLUS OU MOINS CONNUS



LA TERRE CRUE LES ENDUITS

LES ALÉAS

- LES CHANGEMENTS EN COURS DE CHANTIER
- L'ORDONNANCEMENT







2ÈMES RENCONTRES RÉGIONALES DE LA CONSTRUCTION TERRE À CUERS (83)

Retours d'expériences de chantier :

(2) Priorité Studio Méditerranée - le domaine de
Beaucastel à Châteauneuf-du-Pape