

2èmes rencontres régionales construction terre

10 octobre 2025 - Cuers



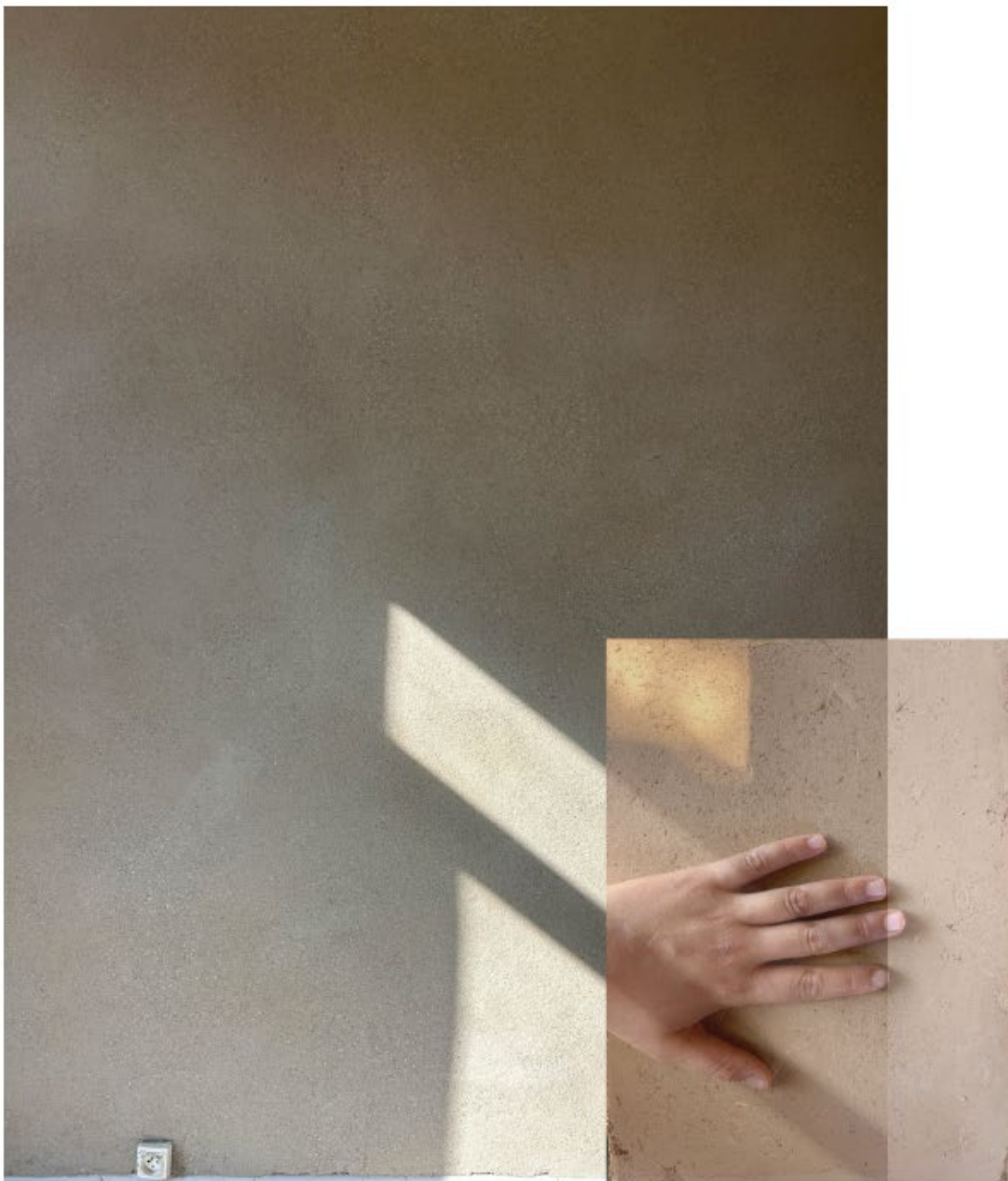
Avec le soutien de :



2ÈMES RENCONTRES RÉGIONALES DE LA CONSTRUCTION TERRE À CUERS (83)

Table-rondes :

(2) Enduits & décoration



parcours:

études en architecture, Québec

apprentissage en maçonnerie
du bâti ancien, Rhône-Alpes

formation OPEC, Isère

spécialisation dans les enduits
de terre crue et de chaux,
travail en entreprise et indépendante

formation HMONP

aujourd'hui:
architecte en rénovation/ réhabilitation
accompagnement
prestation artisanne enduits

Lydia Hareb
Architecte HMONP
Maçonne enduiseuse



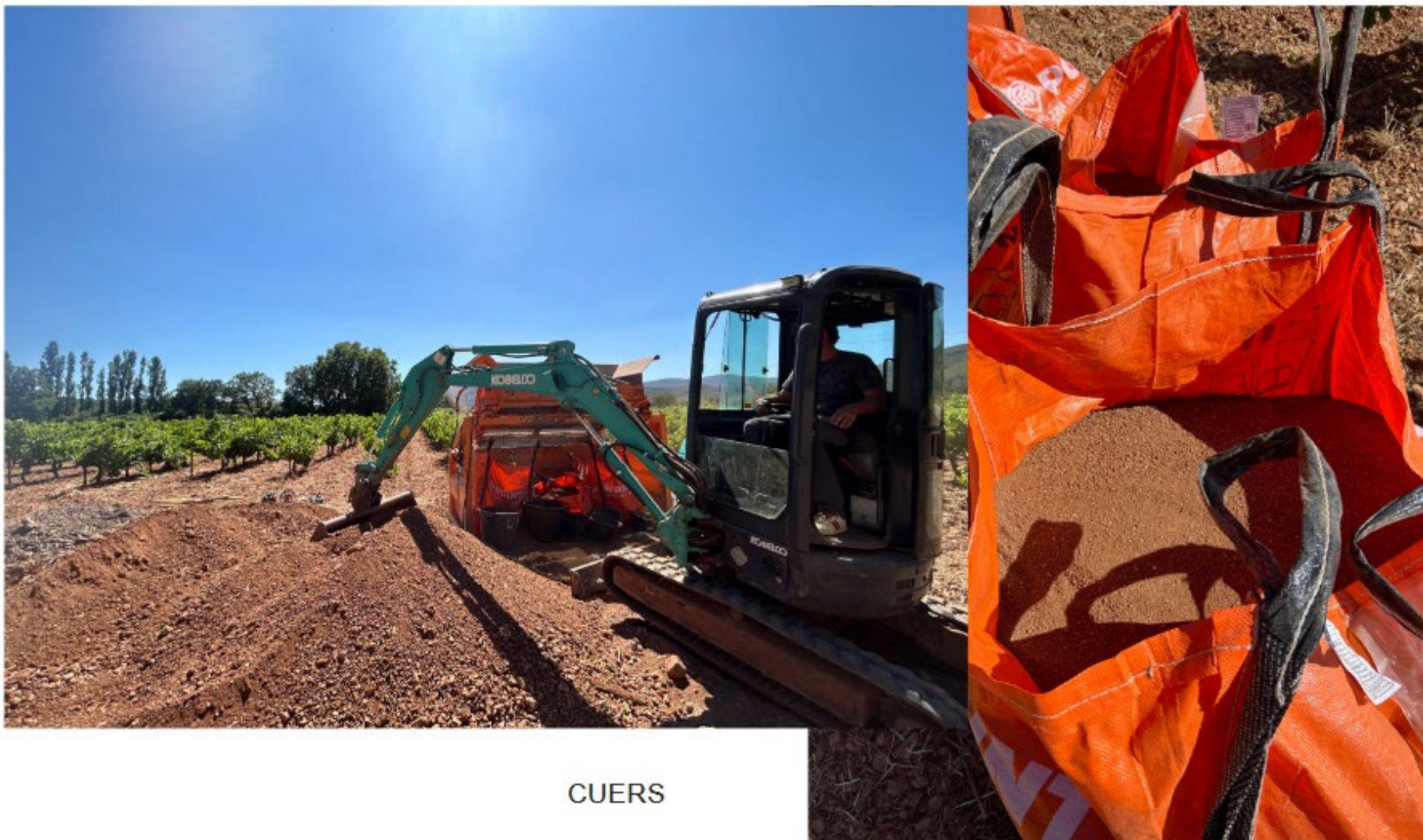
envirobat **bdm**

EcoBatissonS

caue
Conseil d'architecture, d'urbanisme
et de l'environnement

AS TERRE

TRAITEMENT DES TERRES EN AMONT DU CHANTIER



CUERS

TRAITEMENT DES TERRES EN AMONT DU CHANTIER

TESTS ET ECHANTILLONS PENDANT CHIFFRAGE DU PROJET





FORMATION AVEC LA SCIC TETRIS





CANNES DE PROVENCE
UNE ECONOMIE CIRCULAIRE A CREER





Producteur de matériaux en terre crue

- Transformation de terres d'excavations en matériaux
 - Terre à bâtir
 - Mortiers et enduits d'argile
 - Briques de terre et fibres
- Tendre vers un bâti *régénératif*



Mise en œuvre d'enduits



07/10/2025

envirobat bdm

EcoBatissonS

caue
Conseil d'architecture, d'urbanisme
et de l'environnement

AS TERRE

Projection d'enduits



**TERRES
&
FIBRES
D'AZUR**

LA NATURE AU SERVICE D'HABITATS
CONFORTABLES ET SOUTENABLES



07/10/2025

environnement

EcoBatissonS

claue
Conseil d'architecture, d'urbanisme
et de l'environnement

AS TERRE

Projection de Terre-Chanvre



07/10/2025

envirobatbdm

EcoBatissonS

clau.e
Conseil d'architecture, d'urbanisme
et de l'environnement

AsTERRE

CADATÙ
LISA MIALLION
ARTISANE &
ARCHITECTE

Enduits en terre crue

RÉALISATION DE
REVÊTEMENTS INTÉRIEURS
& FINITIONS DÉCORATIVES

ARGILES, SABLES & FIBRES
@CADATU.TERRECRUE

RENCONTRES RÉGIONALES
CUERS, 10 OCTOBRE 2025

envirobat**bdm**

EcoBatissonS

83 Var
caue
Conseil d'architecture, d'urbanisme
et de l'environnement

AsTERRE

RÉHABILITATION D'UNE FERME VITICOLE

ITALIE
ISABELLA BREDÀ

SUPPORTS

COMPOSITE EXISTANT
PLAQUES DE PLÂTRE

TYPES D'ENDUITS RÉALISÉS

ENDUITS DE CORPS
ENDUITS DE FINITION
ENDUITS ORNEMENTÉS

TERRES UTILISÉES

TERRE PRÉLEVÉE SUR SITE
TERRE DE POTIERS À >100
KM

SURFACES

800 M²

TECHNIQUE
MANUELLE



envirobat **bdm**

EcoBatissonS

83 Var
caue
Conseil d'architecture, d'urbanisme
et de l'environnement

AsTERRE

**CONSTRUCTION D'UNE
ANNEXE PROVISOIRE
CHÂTEAU DE GRANDSON
ELSA CAUDERAY**

SUPPORTS

MODULES EN BOIS
REMP LIS D'ENDUIT DE
CORPS TERRE PAILLE

**TYPES D'ENDUITS
RÉALISÉS**

ENDUITS DE FINITION

TERRES UTILISÉES

TERRE DE LAUSANNE

SURFACES

80 M2

**TECHNIQUE
MANUELLE**



**RÉHABILITATION
D'UNE VIEILLE BÂTISSE
SICILE**
ISABELLA BREDÀ

SUPPORTS
ENDUIT À LA CHAUX

**TYPES D'ENDUITS
RÉALISÉS**
ENDUITS DE FINITION

TERRES UTILISÉES
TERRE DE BRIQUETERIE
ET CARRIÈRE À > 50 KM

SURFACES
100 M²

TECHNIQUE
MANUELLE



RÉNOVATION D'UN MUR DANS UN ATELIER DE CÉRAMIQUE MARSEILLE

SUPPORTS
PIERRE ET PLÂTRE

**TYPES D'ENDUITS
RÉALISÉS**
ENDUITS DE CORPS ET DE
FINITION

TERRES UTILISÉES
TERRE DE RAZ-DE-TERRE

SURFACES
10 M2

TECHNIQUE
MANUELLE





3PCO SCOP :

- 6-8 Salarié-es associé-es
- Basées à Montpellier et Marseille
- Rénovation eco-construction : ITI et ITE, maçonnerie, enduits terre et chaux ...
- Organisme de formation





Jas de bouffan : ferme et auditorium

MOA : Ville d'Aix-en-Provence

MOE : BKclub

Equipe : 3PCO, Ecobati, N. Bettarel, H. Maleysson

CHANTIER EN COURS

- Chaux chanvre projeté
- Enduits terre projeté et manuel (850m²)
- Terres : Association le Village et Terre d'Azur



envirobat bdm

EcoBatissonS

caue
Conseil d'architecture, d'urbanisme
et de l'environnement

AS TERRE



COS : Transformation d'une
ferme en Bureaux Ariège
MOA : ANA Ariège
Equipe : 3PCO, Aymone Nicolas,
Cyrielle Arlot, Ecoterre

- Terre chanvre projeté
- Cloisons terre chanvre banché
- Enduits terre
- Enduits chaux





PENGUEL: Rénovation d'une ferme – (29)

Equipe : 3PCO, Nastasia Bettarel, Manuel Ricolleau

- Terre chanvre banché
- Enduits correcteurs thermiques
- rejointoiement chaux
- Enduits terre





**Jas de Bouffan,
Aix-en-Provence**





Jas de Bouffan, Aix-en-Provence