

Commission d'évaluation : Réalisation du 26/06/2025



CRECHE- RAM (04)

Saint-Michel-l'Observatoire



MOA	Architecte	BE Technique	AMO QEB	Contrôle technique	Gestionnaire
Communauté de Commune Haute Provence Pays de Banon	Atelier SANTELLI – Marseille (13) Project SARL Salon(13)	AD2I Ingénierie - Fluides + EVEN(13)	Sylvie DETOT (04)	SOCOTEC	Crèche de St Michel l'Observatoire
Accompagnateur : Sylvie DETOT					

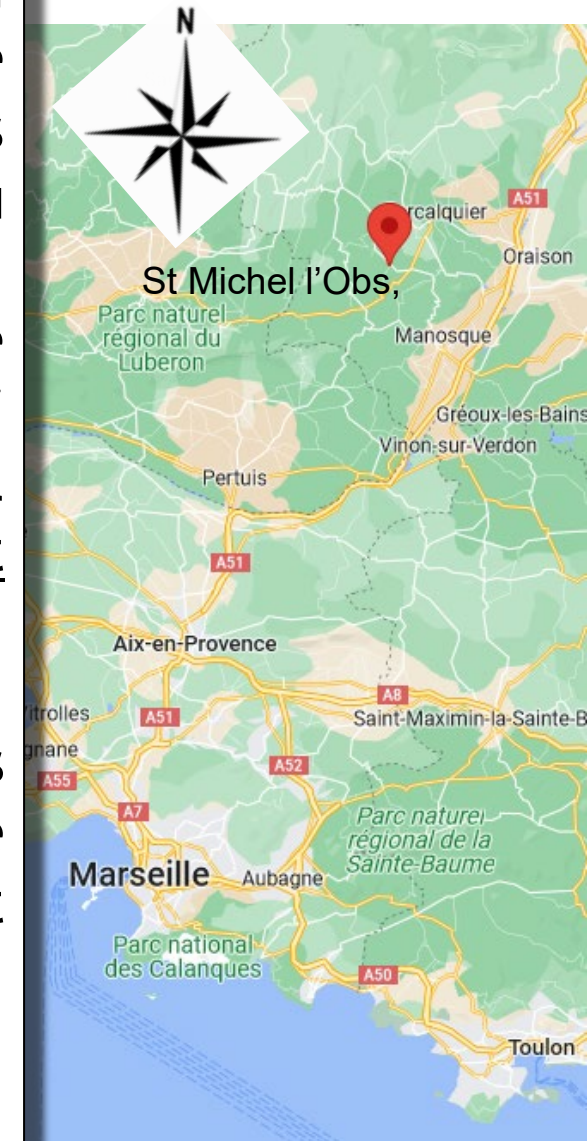
Contexte

Dans le cadre de l'aménagement de son territoire et pour améliorer son offre de service, la CCHPPB a programmé depuis 4 ans une 3^{ème} crèche intercommunale - couplée au Réseau d'Assistances Maternelles.

Après les crèches intercommunales à Mane (BDM Or) et à Reillanne, elle a choisi d'inscrire ce projet - à St Michel l'Observatoire - en démarche BDM, en visant le niveau Argent.

La CCHPPB, adossée à la région, l'état, la Caf, le département, l'Europe a mis en place les moyens et enjeux pour une crèche confortable, économe et à faible impact environnemental.

Terrain - jardin abandonné avec une grange - au cœur du village



Enjeux Durables du projet

• Enjeu Territoire et Site



- Positionner cette crèche intercommunale sur un axe de trajet domicile -travail
- Inscrire cette crèche au cœur du village, sur un terrain délaissé ET bien exposé
- Réutiliser les pierres de la grange pour habiller les murs de soutènement
- Bonne adaptation à la pente

• Enjeu Matériaux -Energie



- Le projet arrive à présenter un projet ambitieux sur le plan environnemental (recours aux matériaux biosourcés et locaux -9 pts)- et énergétique (-20 %)
- Soutien à la filière bois locale (bois des alpes) et chaufferie bois (silo à granulé à Banon)

• Enjeu gestion de projet



- Gros travail de concertation équipe de conception- directrice -et communauté de Commune

• Enjeu confort et santé

- Confort sans clim pour les petits



Coûts

COÛT RÉEL TRAVAUX*

1 908 286 € H.T.

(+0,07% estim. phase Pro/ + 25 % annonce en phase conception)

HONORAIRES MOE

168 542 € H.T.

+ 23 000 € HT Honos divers

AUTRES TRAVAUX

VRD_158 400 k€

RATIOS*

2 909 € H.T. / m² de SU

Dont Subventions obtenues

1 532 000 k€ TTC / 66%

Région CRET – Etat DETR - CD

04- CAF 04 – Europe FEADER

**Travaux hors honoraires MOE, hors fondations spéciales, parkings, VRD...*

Enveloppe	R (m².K/W)	Composition prévue en conception	Evolution en réalisation
Murs Extérieurs	Prévu .. Réalisé	<ul style="list-style-type: none">•Fdb Gutex•Mur oss bois/isolant Biofib en 220 mm•Murs oss bois Biofib Trio 140 mm + métisse 40 mm	<ul style="list-style-type: none">• Fibre de bois rigide 40 mm UDIPROTECT + enduit•Mur oss bois/isolant STEICO FLEX en 220 mm•Murs oss bois Biofib Trio 140 mm + fd B Gutex 40 mm
Toiture	Prévu .. Réalisé	<ul style="list-style-type: none">• tuile canal + sous toiture•Plafond et charpente bois BDA•Isolation Métisse 160 mm + 180 mm	<ul style="list-style-type: none">• tuile canal + sous toiture•Plafond et charpente bois BDA partielle•ouate de cellulose 340 mm
Plancher entre RD et RDJ	Prévu .. Réalisé	<ul style="list-style-type: none">• Sol souple / chape 50 mm / Isolation PU 100 mm sur dalle BA 200mm•Isolation Fibra Ultra FM en sous face	<ul style="list-style-type: none">• sol souple Marmoleum / chape 50 mm / chape ravaillage 40 mm / isolant rigide TMS 60 mm sur plancher hourdis - Isolation fibre de bois 160 mm en sous face
Menuiseries extérieures	Prévu .. Réalisé	<ul style="list-style-type: none">• menuiserie BOIS ALU• BSO•Stores int sur portes coté cour	<ul style="list-style-type: none">•Menuiseries BOIS ALU BILDAU sw 0,21 et 0,16 à l'Est et 0 et 0,38- 0,42 au sud•BSO Griesser sur les menuiseries / quelques stores Soloroll II int•Moustiquaires Mariton

Equipement	Puissance (m².K/W)	Prévu en conception	Evolution en réalisation
Ventilation	Prévu .. Réalisé	<p><u>RDC crèche :</u></p> <ul style="list-style-type: none">2 SF hygiéniques type Sirius 600 ECM RTControl – 40 W et Sirius x ECM PC taille 1000 – 70 W / 2 DF confort type POWER PLAY murale 1200 – 167 W et Powerbox Ready 2000 – 222 W <p><u>RDJ –Locaux médicaux :</u></p> <ul style="list-style-type: none">1 SF hygiénique type Sirius 600 ECM RTControl – 35 W / 1 SF confort type Sirius x ECM PC taille 1000 – 53 W	<p><u>RDC crèche :</u></p> <ul style="list-style-type: none">2 SF hygiéniques sanitaires/ vestiaires + salle change cuisine France Air KANA ECM 195m3/h France Air KANA ECM 165m3/h2 DF avec une CTA direction + RAM France Air POWERPLAY T900-M-EC-G + une CTA CRECHE France Air PLATE BOX EC-1400/ sur sonde CO2 <p><u>RDJ –Locaux médicaux :</u></p> <p>SF hygiéniques confort + ds sanitaires France Air KANA ECM 410m3/h France Air KANA ECM 165m3/h</p>
Chauffage	Prévu .. Réalisé	<ul style="list-style-type: none"><u>RDC Crèche</u> : chaudière PELLEMATIC -28 Kw- radiateursPréchauffage CTAMultisplit ATLANTIC pour RAMRDJ : PAC DAIKIN 14 kw COP 4,07 – air- air	<p><u>RDC crèche :</u></p> <ul style="list-style-type: none">Chaudière HARGASSNER Nano-PK32F 32kw <p><u>RDJ –Locaux médicaux :</u></p> <p>DRV Mitsubishi Electric PUMY-P200YKM3 PEFY-M40VMA PLFY-P40/32/20VFM</p>
ECS	Prévu .. Réalisé	<ul style="list-style-type: none"><u>Crèche</u> : Ballon ECS 500 l sur chaudière bois granulés<u>Locaux RDJ</u> : 4 ballons instantanés 30 l sous lavabos	<p><u>RDC crèche :</u></p> <ul style="list-style-type: none">Ballon ECS 300 L THERMADOR <p><u>RDJ –Locaux médicaux :</u></p> <ul style="list-style-type: none">4 Chauffe-eau 30 litres sous lavabos Thermor
Refroidissement	Prévu .. Réalisé	<ul style="list-style-type: none">multi split ATLANTIC pour RAMPAC DAIKIN 14 KW COP 4,07 - air/ airPuissance en W/m² des émetteurs de refroidissement	<p><u>RDJ –Locaux médicaux :</u></p> <p>DRV Mitsubishi Electric PUMY-P200YKM3 PEFY-M40VMA PLFY-P40/32/20VFM</p>

Les acteurs du projet

MAITRISE D'OUVRAGE ET UTILISATEURS

MAITRISE D'OUVRAGE

Communauté de
commune Haute Provence
Pays de Banon (04)



ARCHITECTE

ATELIER SANTELLI
(13)
PROJECT SARL (13)

BE THERMIQUE

AD2I (13)
 AD2i
INGENIERIE

AMO QEB

DETOT Sylvie (04)



UTILISATEURS

Crèche
intercommunale

MAITRISE D'ŒUVRE ET ETUDES

BE STRUCTURE

ENTREPRISE(DPT)

ECONOMISTE

ENTREPRISE(DPT)

Les acteurs du projet

<div>GROS ŒUVRE</div> <div>PESCE (04)</div>	<div>REVETEMENT FACADE ET ISOLATION EXTERIEUR- OSSATURE BOIS</div> <div>GARCIN- ARBATS SCAB04(04)</div>	<div>ST - ETANCHEITE</div> <div>DUBOIS (04)</div>	<div>MENUISERIES EXTERIEURES ET VITRERIE/ SERRURIER</div> <div>APM (04)- REYNIER (04)</div>
<div>CLOISON / DOUBLAGE/ FAUX PLAFOND</div> <div>AIB (04)</div>	<div>REVETEMENT DE SOL / FAIENCE</div> <div>SOMAREV (04)</div>	<div>PEINTURES INTERIEURES / SOLS SOUPLES/ menuiseries INT</div> <div>AIB (04)</div>	<div>CHAUFFAGE/ ECS/ CVC</div> <div>ALPES CHAUFFAGE CLIMATISATION (04)</div>
<div>VRD AMENAGEMENTS EXTERIEURS</div> <div>COLAS (04)</div>	<div>BUREAU DE CONTROLE</div> <div>SOCOTEC (04-05)</div>	<div>SPS</div> <div>SOCOTEC (04-05)</div>	<div>Menuiseries –Aménagements int</div> <div>AIB (04) / BAREAU (13)</div>

Chronologie du chantier



europe.maregionsud.fr



RÉGION SUD
PROVENCE
ALPES
CÔTE D'AZUR



UNION EUROPÉENNE
Fonds Européen Agricole
pour le Développement Rural

Nom de l'opération :
Construction d'une crèche à ST
MICHEL L'OBSERVATOIRE

Objectif de l'opération :
Offrir des services de base à la
population

Coût de l'opération : 2 319 964,62 € HT

Financements :

• Europe :	90 485,96 €
• Etat :	330 000,00 €
• Région :	330 000,00 €
• Département :	131 576,00 €
• CAF :	650 000,00 €
• CCHPPB :	787 902,66 €



RÉPUBLIQUE
FRANÇAISE
*Liberté
Égalité
Fraternité*



RÉGION SUD
PROVENCE
ALPES
CÔTE D'AZUR



ALPES DE HAUTE
PROVENCE



ASSOCIATIONS
FAMILIALES



Communauté de communes
Haute-Provence Pays de Banon

L'EUROPE INVESTIT DANS LES ZONES RURALES



Chronologie du chantier

CONSTRUCTION D'UNE CRECHE INTERCOMMUNALE
Avec Relais d'Assistance Maternelle
Rue des Remparts - 04870 Saint Michel l'Observatoire

PC n°004 192 20 S0012 en date du 13 Novembre 2020
Commencement des travaux : septembre 2022 - Délai global des travaux 14 mois
Montant de Travaux : 2 093 112 Euros HT

Assistance à Maîtrise d'Ouvrage :
Sylvie DETOT - Architecte Bioclimatique
31, Chemin des Chambarels - 04300 Forcalquier
04 92 75 14 45

Maîtrise d'œuvre :
Hervé SANTELLI - Architecte Mandataire
38, Cours Franklin Roosevelt - 13001 Marseille
04 91 47 27 20
PROJECT Sarl - Architecture
Les Romanins E5 - 13300 Salon-de-Provence
06 79 65 78 23

Bureau de contrôle :
SOCOTEC
Agence des Alpes du Sud
8, Rue du Clair Logis - 05000 Gap
04 92 51 61 39

Coordination SPS :
SOCOTEC
Agence des Alpes du Sud
8, Rue du Clair Logis - 05000 Gap
04 92 51 61 39

Entreprises :

Lot 01 Installation chantier - Démolitions - Terrassements - Maçonnerie Gros Œuvre - Façades PESCE & FILS 433, Avenue du Luberon - 04100 Manosque 04 92 72 23 96	Lot 02 Charpente - Ossature bois - Couverture - Eclairage GARCHON Parc d'activités Val de Durancie 8, Allée des Genêts - 04200 Sisteron 04 92 61 21 21
Lot 03 Menuiseries extérieures - Serurerie ALPES PROVENCE MENUISERIE / METALLERIE REGNIER 5, ZAE Espace Bléone - 04510 Aiglun 04 92 35 58 05	Lot 04 Closiers doublage - Menuiserie intérieure bois
Lot 05 Revêtements de sols durs - Faïences SOMAREV ZA Les Bassides Blanches - 04220 Sainte Tuile 04 92 78 27 90	Lot 06 Faux plafonds - Peinture - Nettoyage
Lot 07 Equipelement de cuisine BONNET THIRODE - HORIS 23, Avenue Benjamin Franklin - 84120 Pertuis 04 86 85 60 70	Lot 08 Chauffage - Rafraichissement - Ventilation - Plomberie sanitaire MACLEM ENERGIES 805, Allée des Sables - ZI Les Sardenas - 13680 Lagnon de Provence 04 90 45 56 56
Lot 09 Electricité CFC - CFA - SSI CAPARROS ELECTRICITE 04310 Peyrulus	Lot 10 VSD - Aménagements extérieurs COLAS France ZI Saint Maurice - 04100 Manosque 04 92 75 04 86



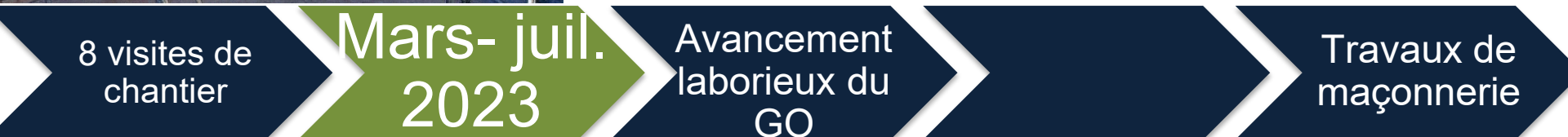
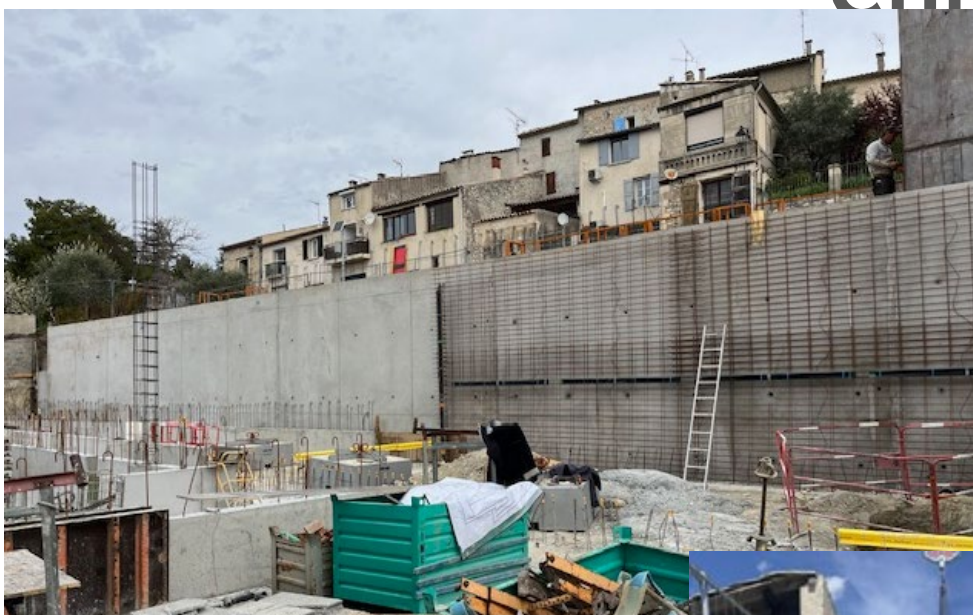
Décapage du terrain
– démontage
grange

janv.
2023

Réel
démarrage
du chantier

De mars à
juil. 23

Travaux de
maçonnerie



Chronologie du chantier



Juil 23-
déc. 23

Élévation 1^{er}
bâtiment oss
bois BDA

Élévation
2^{ème} bâtiment
oss bois BDA

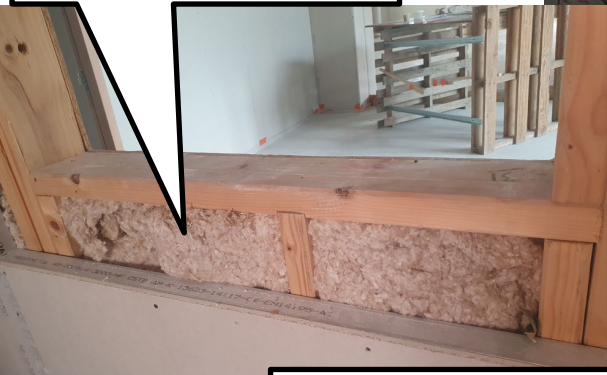
Menuiseries
Enduit façade

Distribution
CVC

Chronologie du chantier



Isolation biosourcée



Cloisons arrondies



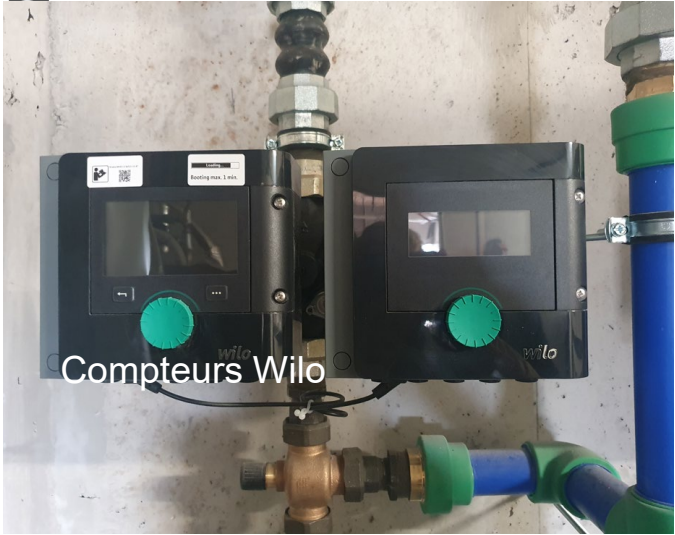
Toiture terrasse végétalisée



Chronologie du chantier



Façade habillage pierre RDJ



Mur pierre
rez de jardin

Plantation
jardin rez de
jardin

Installation
chaufferie

Silo et sous
compteurs

Photos du projet fini



Photos du projet fini



Photos du projet fini



Photos du projet fini



Photos du projet fini



Espace motricité de la crèche....mutualisé avec le RAM

Photos du projet fini



Photos du projet fini



Photos du projet fini



Photos du projet fini



Photos du projet fini



Difficultés du chantier

- Défaillance entreprise CVC en fin de période de prépa chantier/MAIS très bonne reprise avec ent. du 04 = retard pour les réservations en plan BA
- Reprise des études bois = refends demandés = reprise des plans béton
- + 3 mois de retards au démarrage → bouleversement des calendriers des entreprises de second œuvre



Stockage de bois

Points positifs du chantier

- Le plombier chauffagiste s'est aménagé un super atelier dans les sous sols
- Une galerie technique a été aménagée en fond de rez de jardin pour distribution chauffage
- TOUS les engagements matériaux (biosourcés et Bois des Alpes) ont été confirmés



Maitrise des impacts environnementaux du chantier

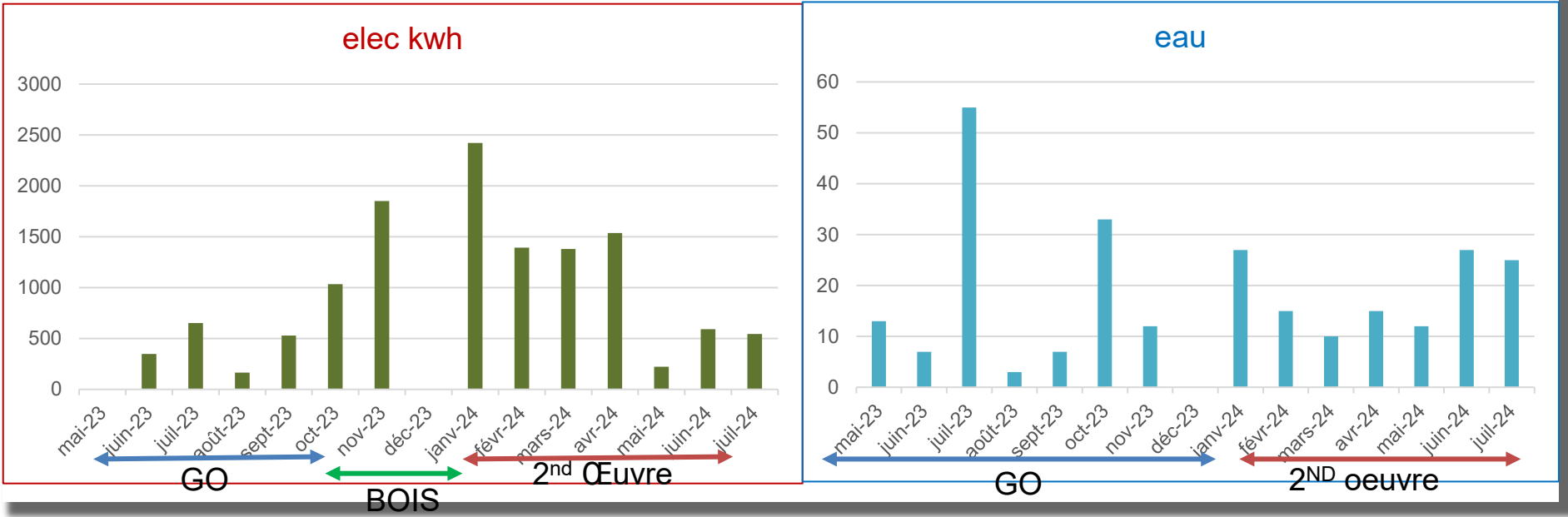
Consommation Energie sur chantier

Consommation Electricité de 19 kwh/ m2 SU

Soit bien dans la moyenne des bâtiments tertiaire/enseignement (18-21kwh)

Consommation eau de 398l/m2 SU

Soit une conso un peu au dessus de la moyenne des bâtiments tertiaire/enseignement (280-315 l) / il y a eu une grosse fuite



Maitrise des impacts environnementaux du chantier

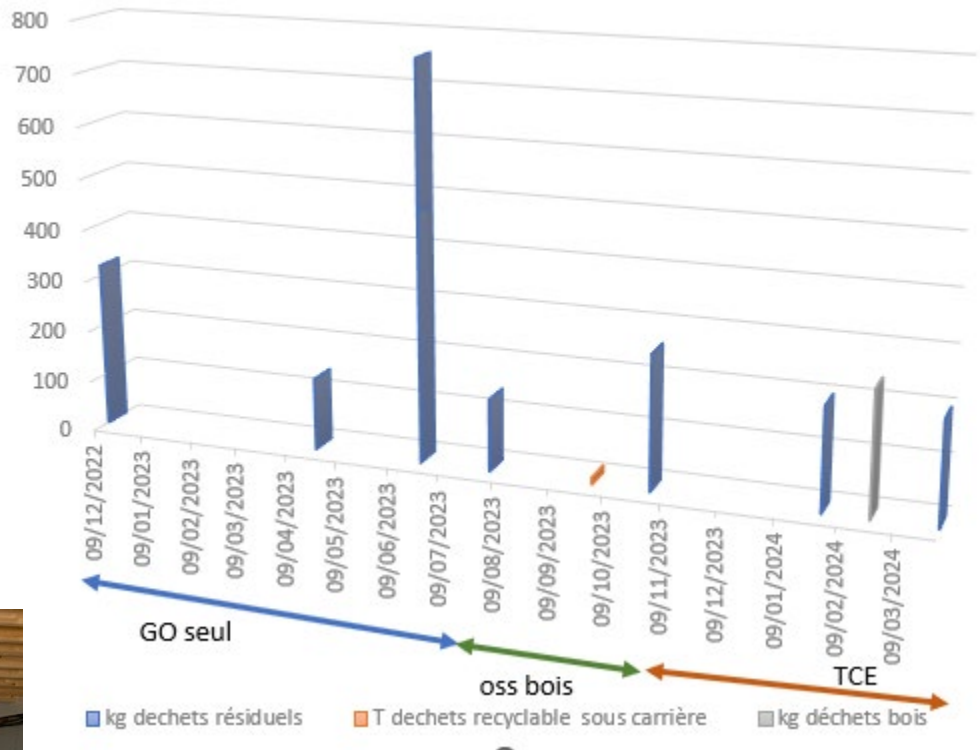
- *gaines VMC bien isolées mais pas bouchonnées = nettoyage complet avant mise en service bien fait*
- *Stockage des gaines sur chantier*
- *Peu de poussières avec le béton livré- toute la pré fabrication du bois BDA Hors site - Isolants biosourcés peu volatiles*
- *Tri du bois*



Les Déchets

TABLEAU DE SUIVI DES DECHETS				
date	kg dechets résiduels	T dechets recyclable sous carrière	kg déchets bois	
09/12/2022	320			
20/04/2023	140			
22/06/2023	480			
22/06/2023	760			
01/08/2023	140			
28/09/2023		13,6		
28/09/2023		14,22		
28/09/2023		3,88		
30/10/2023	260			
29/01/2024	200			
23/02/2024			240	
29/03/2024	200			
12 bennes	2500	31,7	240	34440
au m2 de SU	3,81	48,32	0,37	52,5

graphique de suivi des déchets au fil du chantier



Malgré ce suivi régulier des bennes, le chantier n’a pas toujours été propre / bennes en dehors du chantier - trop loin

Surtout en phase second œuvre !

Pour autant la collecte à 52,5 kg/m2 SU au total est en dessous de la moyenne à 63 kg/m2

Un test étanchéité à l'air intermédiaire a été réalisé en
fév. 24 à 1,27

Des reprises sur réseaux, menuiseries, Electricité et ventilation ont été faites en sept 2024

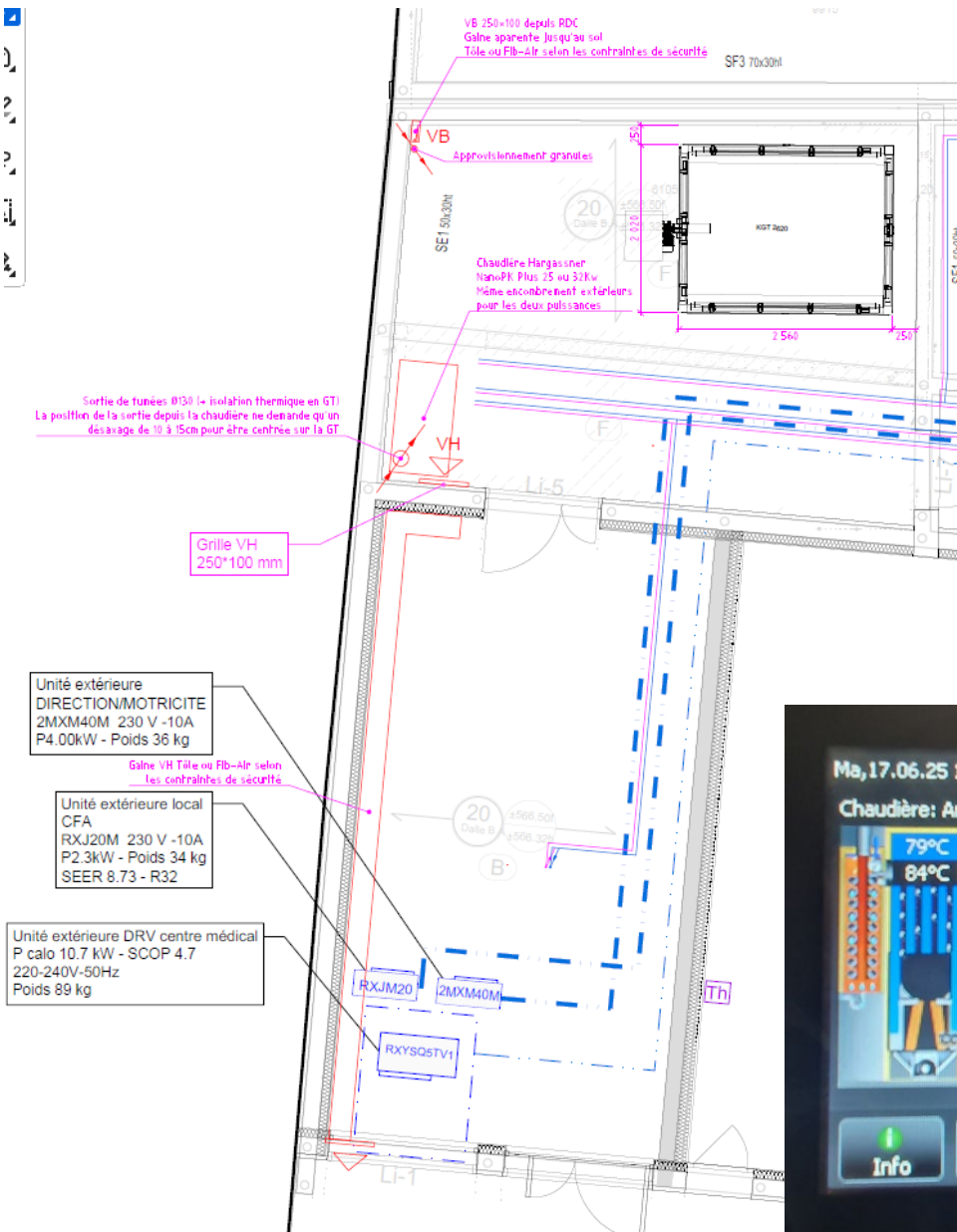
**Nouveau calcul RT 2012 fait
avec ce résultat et l'objectif de –
23 % a été confirmé**

Test de mise en fonctionnement chaufferie par Hargassner en juil. 24

3 Livraisons de granulés depuis juil. 24-
janv. 25- fév. 25 = 13 T livrées / reste
1T 5 au 17 juin = 12 T pour chauffage +
ECS sur 10 mois

Difficulté de prise en main, pas de
contrat de maintenance avant FIN 2024

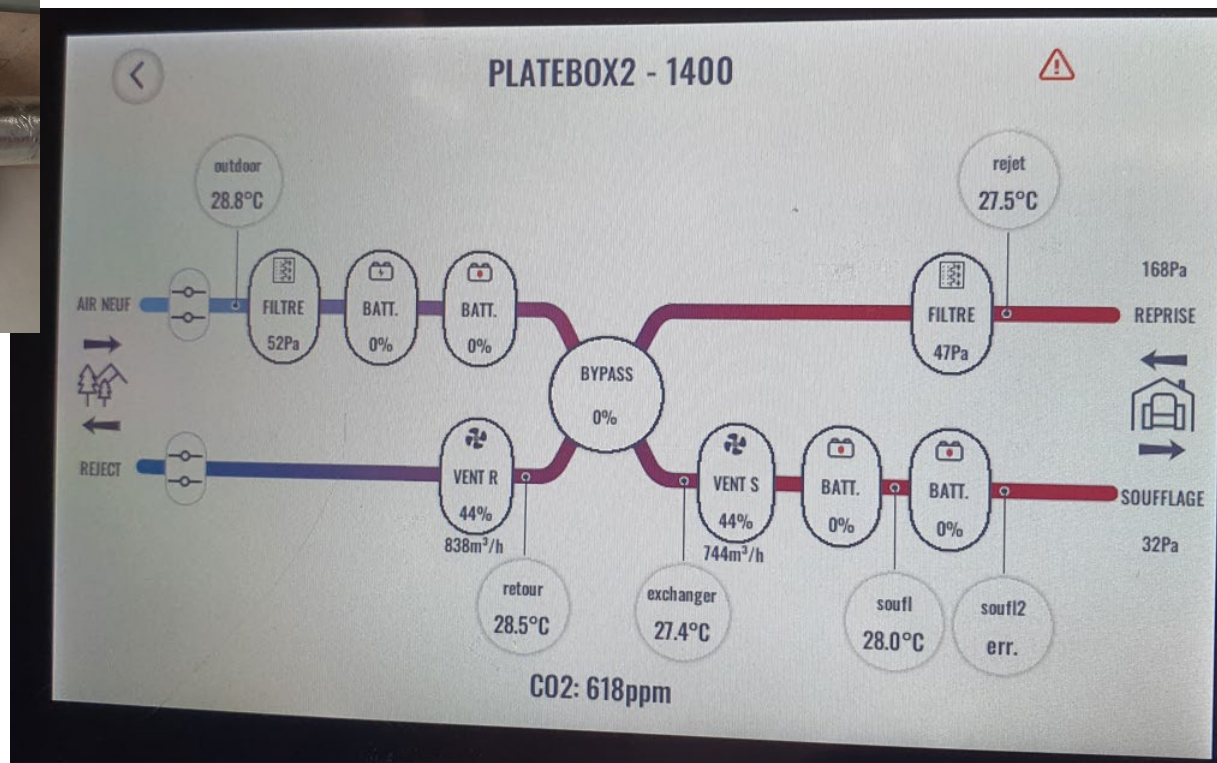
Pas de décendrage régulier –
« panne » pour manque de granulés

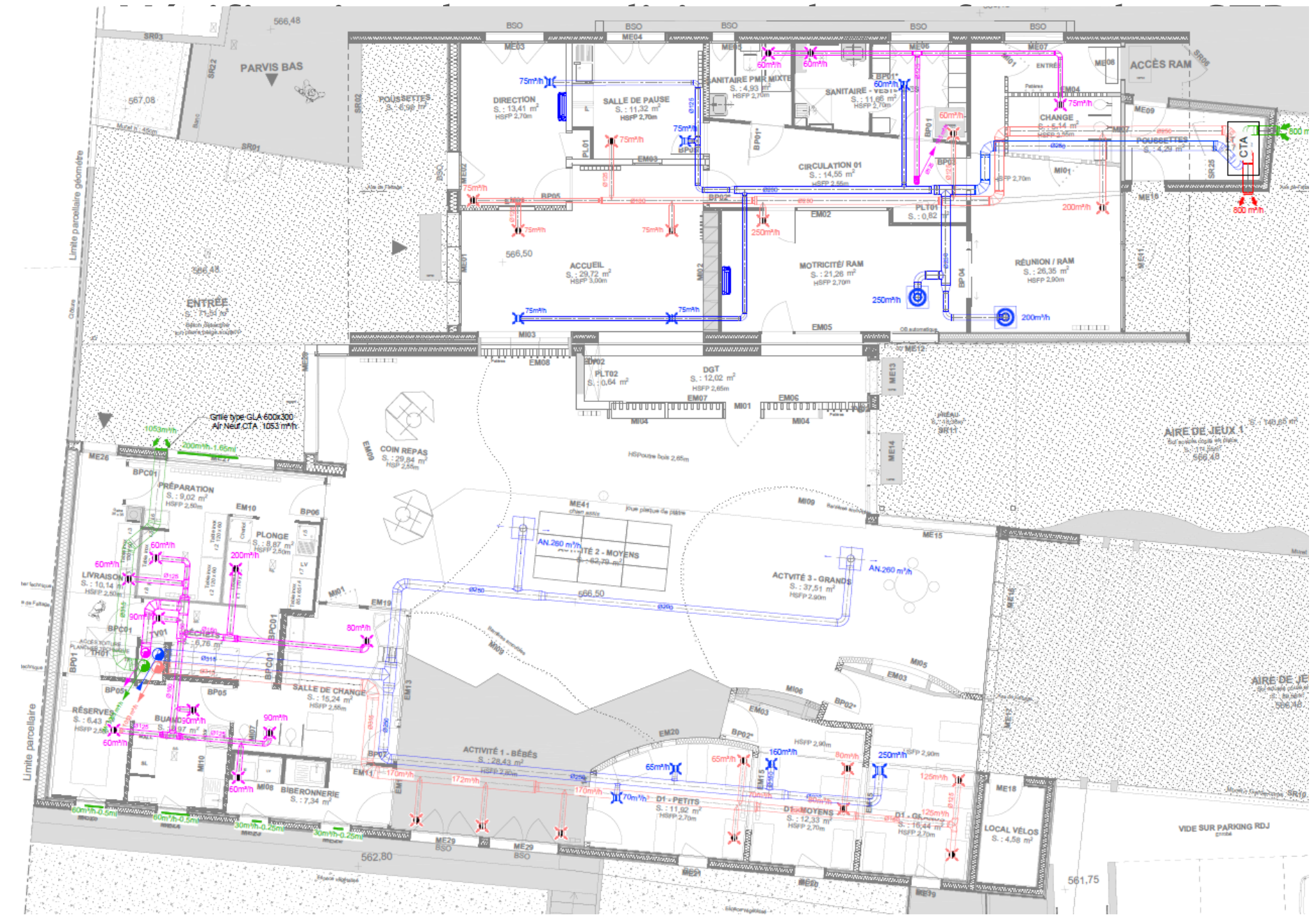


Vérification des conditions de confort selon STD

Le scenario initial : 22 enfants / 5 à 6 adultes /ouverture de 7 h 30 à 18 h/
fermeture 3 sem. en aout + 1 sem. en décembre EST VALIDE

Dans la crèche, les menuiseries N et S sont équipées de BSO et OB + moustiquaire
pour assurer une large sur ventilation nocturne toute la nuit
il y a une DF Plate Box 95 avec sonde CO2 – réglage hiver – été - variation des
débits selon CO2 et T° d'entrée/ sortie





Plantations avec grosse citerne



Tilleul



Magnolia



Lavandes- sauges- oranger du Mexique ...
perdus dans les chardons !



triangle de pleine terre dans la cour... non investi

27/06/2025

Crèche, Saint-Michel-l'Observatoire (04) - Tertiaire - Neuf - Réalisation - V3.3 - Argent- 63 pts

Plantations avec très grosse citerne

COUPE B-B



DI ANCHERS









Citerne derrière ce mur

Accompagnateur : Sylvie DETOT

48

A suivre en fonctionnement

Un contrat de maintenance chaufferie a été passé
... tardivement et sans le décendrage régulier !
MAIS le fonctionnement des radiateurs avec
robinets thermostatiques est largement contrarié
avec les exigences PMI= emballage et perte de
rayonnement !



Consommation des 2 machines à laver + sèche linge



A suivre en fonctionnement

Cuisine de réchauffage et consommation



Suivi des sous comptages
ventilation – éclairage et
gros usages

Pour conclure

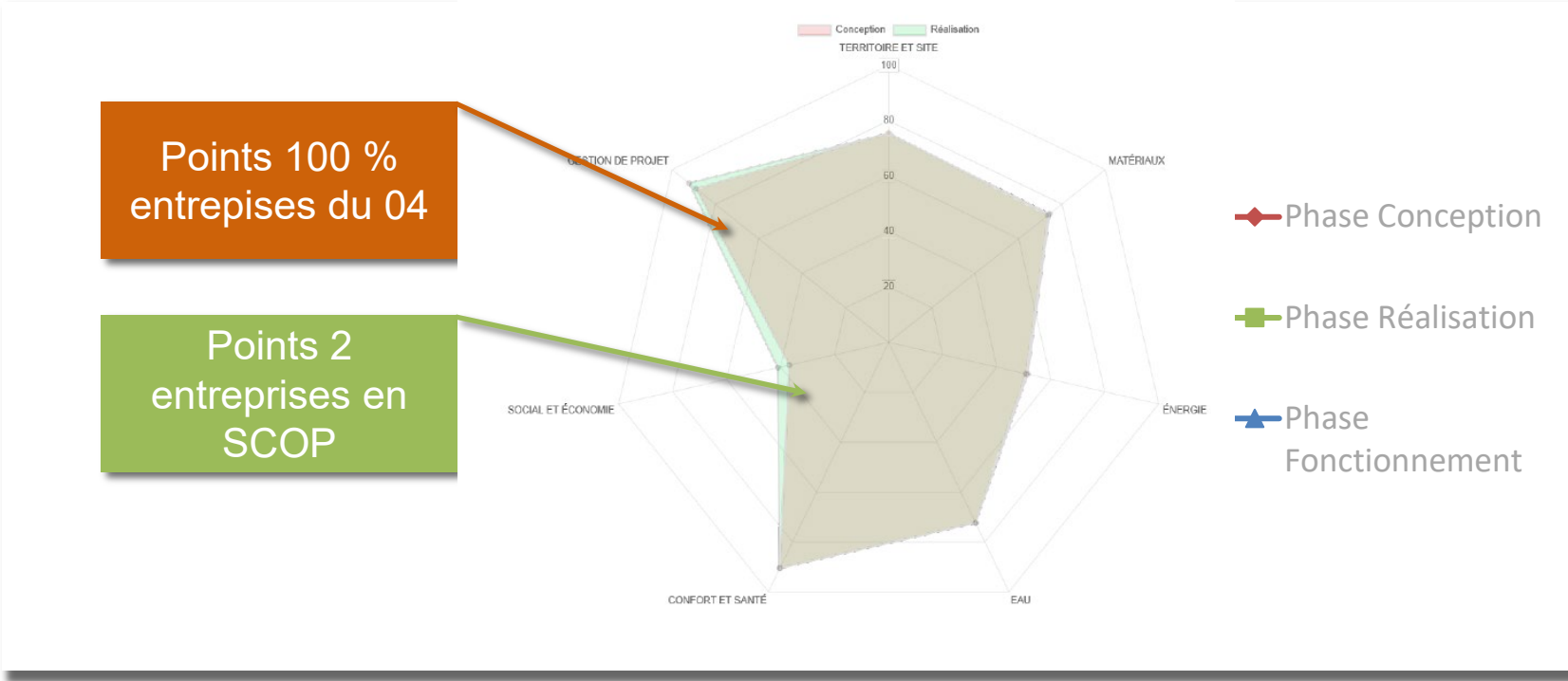
2 à 3 points remarquables sur le chantier

- *De très belles prestations matériaux*
- *Un respect de tous les engagements initiaux : isolation biosourcées – Bois des Alpes – chauffage ENR – RT 2012-23%*
- *Les 3 grandes fonctions du projet sont bien identifiées (crèche – réseau RAM /relais petite enfance itinérant /2j/sem. – locaux médicaux)*

2 à 3 points qui peuvent être amélioré sur le chantier

- *La propreté sur le chantier moyenne = benne trop loin ?*
 - *Le suivi des plantations (qui sont bien arrosées ... mais pas du tout entretenues !)*
 - *Une meilleure prise en main des équipements – des gestes de « décharge nocturne »*
- ... Et trouver des espaces extérieurs suffisamment « frais » pour l'été*

Vue d'ensemble au regard de la Démarche BDM



Fiche d'identité

Typologie	<ul style="list-style-type: none">• CRECHE –RAM- Locaux médicaux	Bbio (neuf)	<ul style="list-style-type: none">• Par bâtiment : 100• Gain - 20 % /Bbio max -127
Surface	<ul style="list-style-type: none">• SHON RT 690,7• Et SU 604	Consommation d'énergie primaire (selon Effinergie)*	<ul style="list-style-type: none">• Niveau RT Cep = 96 kWh/m²• Cep MAX = 126Gain – 23,6/valeur max.
Altitude	<ul style="list-style-type: none">• 566m	Production locale d'électricité	<ul style="list-style-type: none">• Laquelle ?• SO – refus ABF
Zone clim.	<ul style="list-style-type: none">• H 2d_	Planning travaux	<ul style="list-style-type: none">• Début : Oct. 22• Fin : hiver 24
Classement bruit	<ul style="list-style-type: none">• BR 1• Catégorie CEx	Délai	<ul style="list-style-type: none">• Délai : 14 mois