

# L'habitat participatif



Pierre-Charles Marais 0768041027  
[www.regain-hg.org](http://www.regain-hg.org)

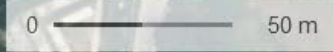


*Pourquoi  
pas moi ?*



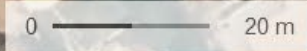


Échelle 1 : 1 917





Échelle 1 : 872



11 logements

6200m<sup>2</sup>



11 logements

6200m<sup>2</sup>

3300m<sup>2</sup>




11 logements

18.000m<sup>2</sup>



← 24 Chem. des Chambarels

Forcalquier, Provence-Alpes-Côte d'Azur

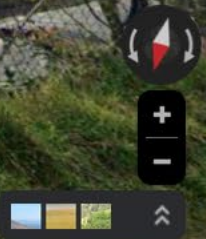
 Google Street View

déc. 2021

[Voir plus de dates](#)



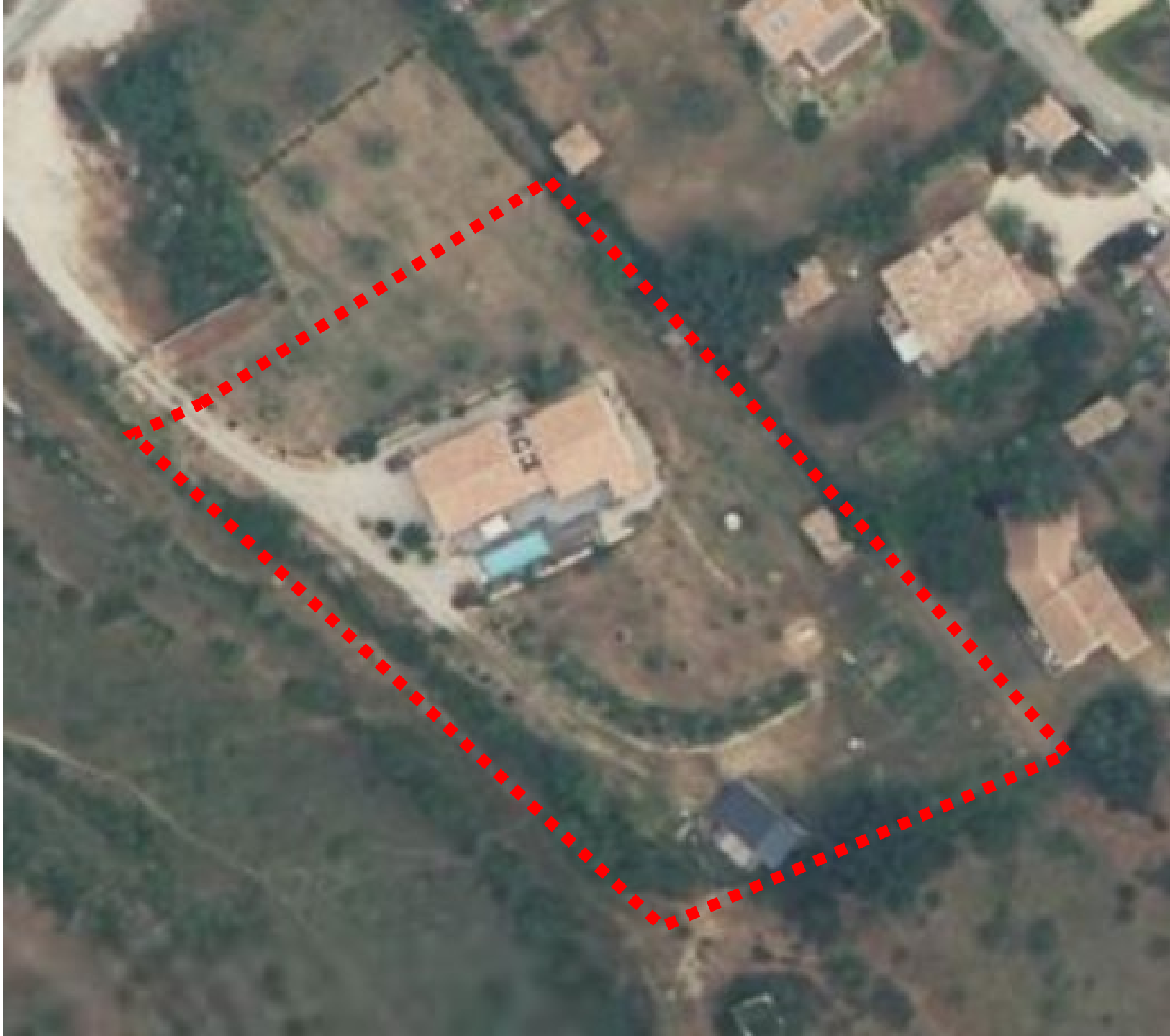
Google









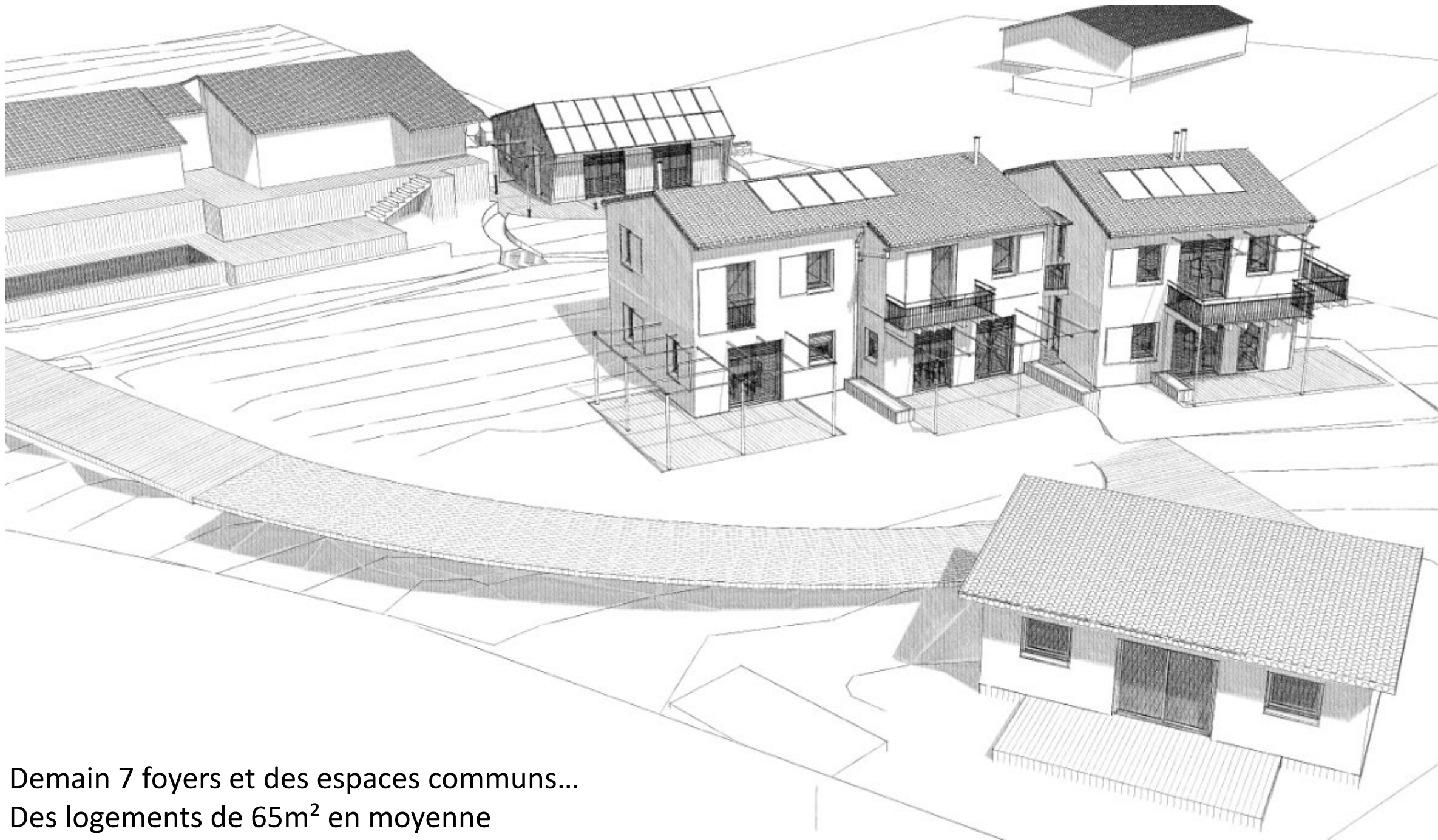


4200m<sup>2</sup>....

2 habitants !  
Sur 250m<sup>2</sup> shab

Et une piscine !





Demain 7 foyers et des espaces communs...  
Des logements de 65m<sup>2</sup> en moyenne

**mutualiser**











Aujourd'hui, si quelques habitants du lotissement proposaient de créer un espace commun, comment feraient-ils ?

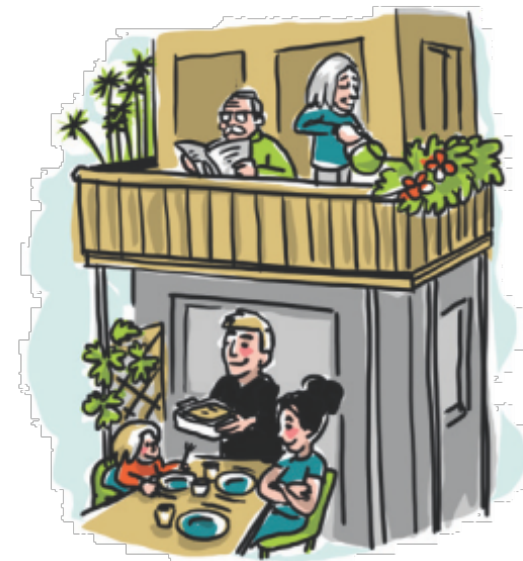
Les lotisseurs peuvent-ils envisager ce type de démarche ?

**La production de logement manque d'outils pour mutualiser.**

# L'habitat participatif



Pourquoi pas moi ?



# L'habitat participatif, de quoi parle-t-on ?

3 caractéristiques principales pour habiter de manière plus conviviale, plus solidaire, plus écologique et plus économique !




## Conception de l'habitat par les habitants

> Création d'un groupe impliqué dès la conception

---

## Partage d'espaces et d'équipements

> Buanderie, jardin, chambre d'amis, atelier, ...



## Autogestion des parties communes et de la vie du lieu

> Gérer les espaces communs, développer des actions communes





# “Vivre ensemble”



L’habitat participatif, c’est d’abord un projet de vivre ensemble qui place **l’humain au coeur du projet**.

Le projet collectif va s’appuyer sur des **outils coopératifs** pour mettre en place un fonctionnement efficace et durable

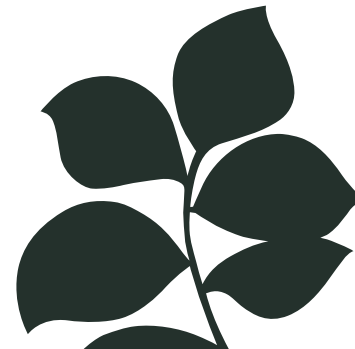
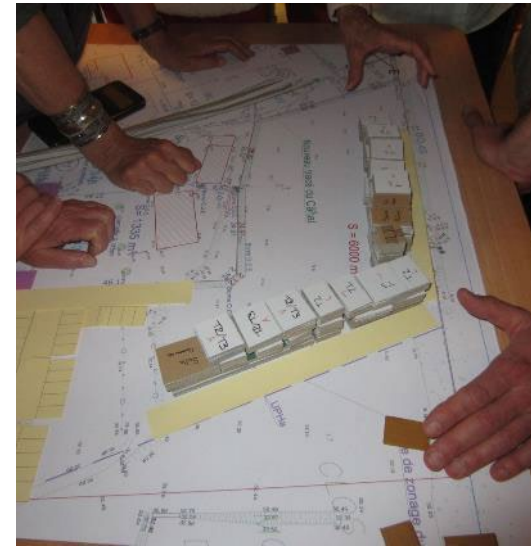




# “Faire ensemble”

C'est aussi un projet de “faire ensemble” qui pose des ambitions autour de :

- La conception
- La construction
- La gestion



# Les futurs habitants au cœur du projet

---

- Ils définissent leur programme
- Ils participent à la conception
- Ils définissent les espaces qu'ils souhaitent mutualiser
- Ils établissent les modes de gestion et les règles de vie en commun

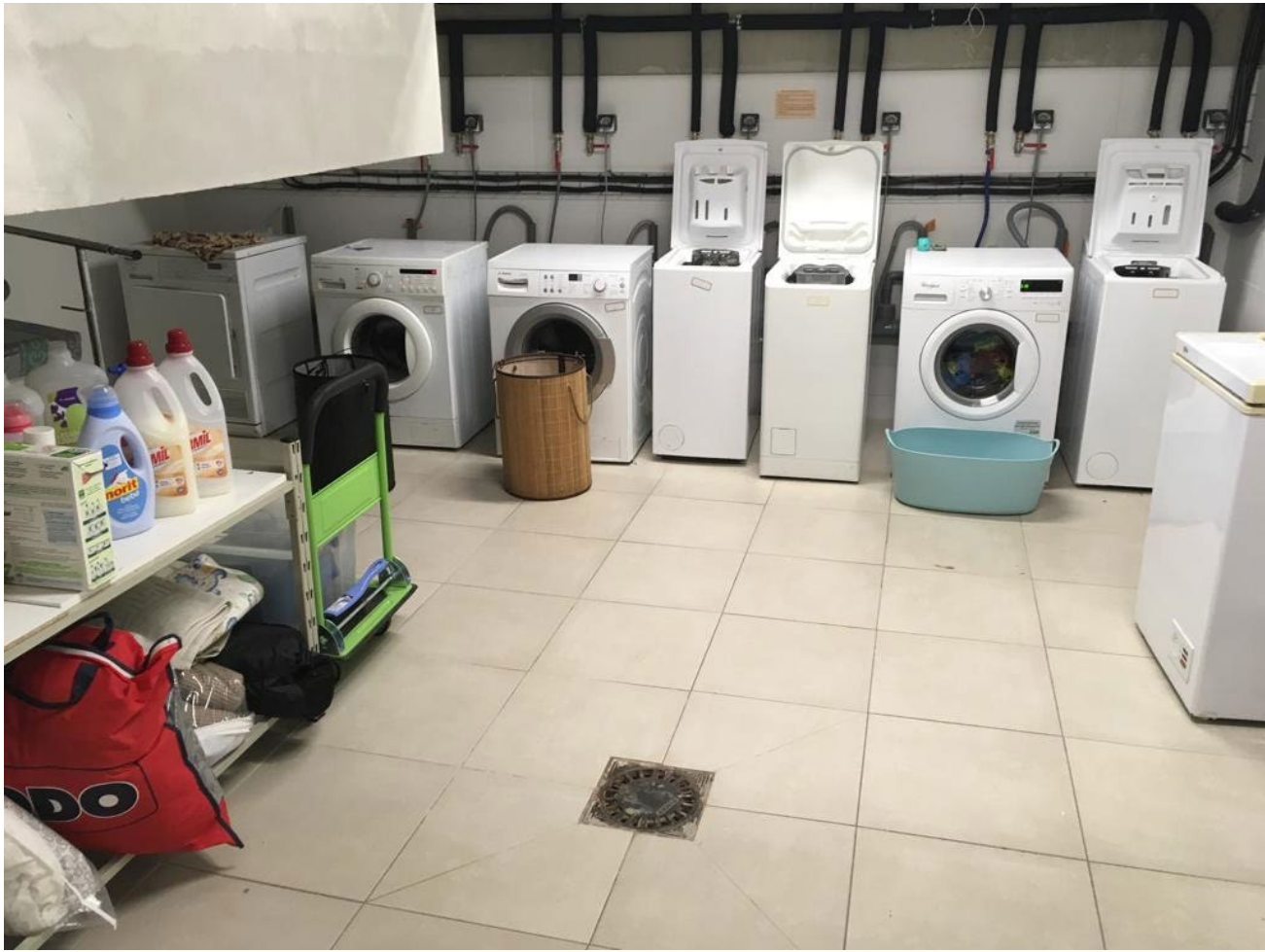
# Les espaces communs











**Des espaces incensés à  
l'échelle individuelle...  
(chacun ses rêves !)**

sauna

piscine

Studio de musique

atelier menuiserie



## Aux choux lents, des véhicules partagés



Une grande voiture  
pour emmener les  
enfants à l'école

Une petite citadine

Un van

Un vélo triporteur

**Produire des  
espaces communs**

**La programmation architecturale permet de définir les espaces et leurs surfaces, en fonction des usages souhaités et du fonctionnement imaginé.**

**Mutualisation des ressources**

**Le coût est intégré au budget du projet.  
Les modalités de fonctionnement définies dès le début.**

**Sobriété des espaces privés**



**Mutualisation des ressources  
de chaque habitant.e.s en plus  
de son logement pour avoir un  
budget commun**



*Exemple :*  
une chambre  
d'ami de 10m<sup>2</sup>  
pour 5  
logements  
coûte 2m<sup>2</sup> à  
chaque  
logement



**Les espaces communs  
permettent de disposer de  
logements plus petits  
= plus sobres  
= plus de budget pour des  
matériaux de qualité**



*Où se trouvent ?*

- la machine à laver : buanderie
- la caisse à outils : atelier
- le matériel de camping : stockage commun
- les amis en visite : chambre d'ami
- l'appareil à raclette : salle commune

# Les étapes du projet

