

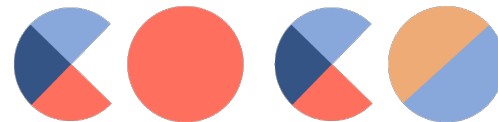
Journée Frugale

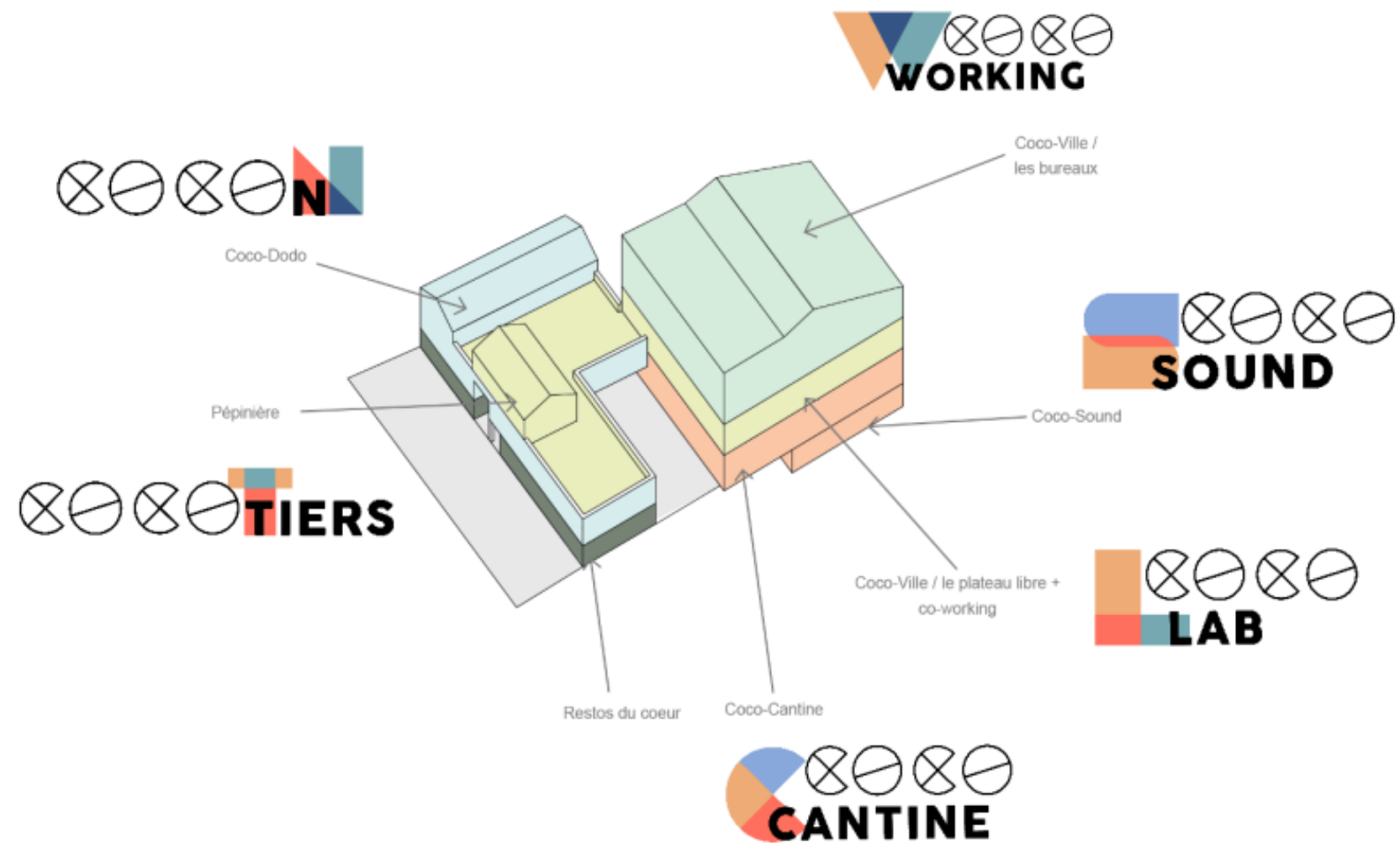
ventilation naturelle et low-tech

Marseille 3 avril 2026



**LA
GRANDE**







Expérimentation de doublages intérieurs



Terre Chanvre



Terre paille



Paille chaux plâtre



Terre paillelette

NB: autres parois avec isolants biosourcés ou issus du réemploi



Expérimentation de doublages intérieurs

PAILLE//CHAUX//PLÂTRE PCP

PLÂTRERIE VIEUJOT :
SOISY-SOUS-MONTMORENCY ; 26KM

RECETTE :
1 POIDS DU MÉLANGE PCP  X3
1 POIDS D'EAU  X2 = 6L

MÉLANGE PRÉFABRIQUÉ : TERRE//CHANVRE TC

MÉLANGE PRÊT À L'EMPLOI

FOURNISSEUR :
BRIQUETERIE DEWULF À BEAUVAIS ; 85KM

11 BIGBAGS DE 500 LITRES

MÉLANGE TERRE//CHANVRE :
250KG ARGILE TERREUSE POUR 1 M³ DE CHANVRE



OSSATURE EN BOIS RÉEMPLOYÉ



DEPUIS 1920

À AUBERVILLIERS, 6,6KM



MÉLANGE EXPERIMENTAL :

✧ TERRE//PAILLETTE TPA ✧

FOURNISSEURS :

PAILLE HACHÉE : PLÂTRERIE VIEUJOT ; 26KM
ARGILE : BRIQUETERIE DEWULF ; 85KM ✧

✧ RECETTE :

1 POIDS PAILLETTE (PAILLE HACHÉE)  X4
1 POIDS ARGILE  XI
2 POIDS D'EAU  XI

TERRE // PAILLE TP :

PAILLE D'ORGE : ROLLANDE À MONTGÉRAIN
99KM
BOTTES DE PAILLE : THERDONNE ; 80KM
1 BIGBAG D'ARGILE SÈCHE : BRIQUETERIE
DEWULF ; 85KM

RECETTE :

2 POIDS PAILLE
1 POIDS TERRE

> Réemploi in-situ

Portes intérieures, charpente, parquet, WC, radiateurs, tuiles, tôle ondulée, escalier hélicoïdal, chevrons...

> Approvisionnement extérieur

Cloisons vitrées, vélux, lavabos, équipements électriques

> Réemploi ex-situ

Bois d'ossature et tasseaux, des tonnes de papier provenant de l'ancienne usine, radiateurs, poutrelles métal de l'ancienne mezzanine, tôle ondulée



< Adaptation du parquet avant repose

Avec la Menuiserie Circulaire

> Adaptation des portes pour garantir mise aux normes

Avec A Travers Fil



> **Veille des gisements + dépose**

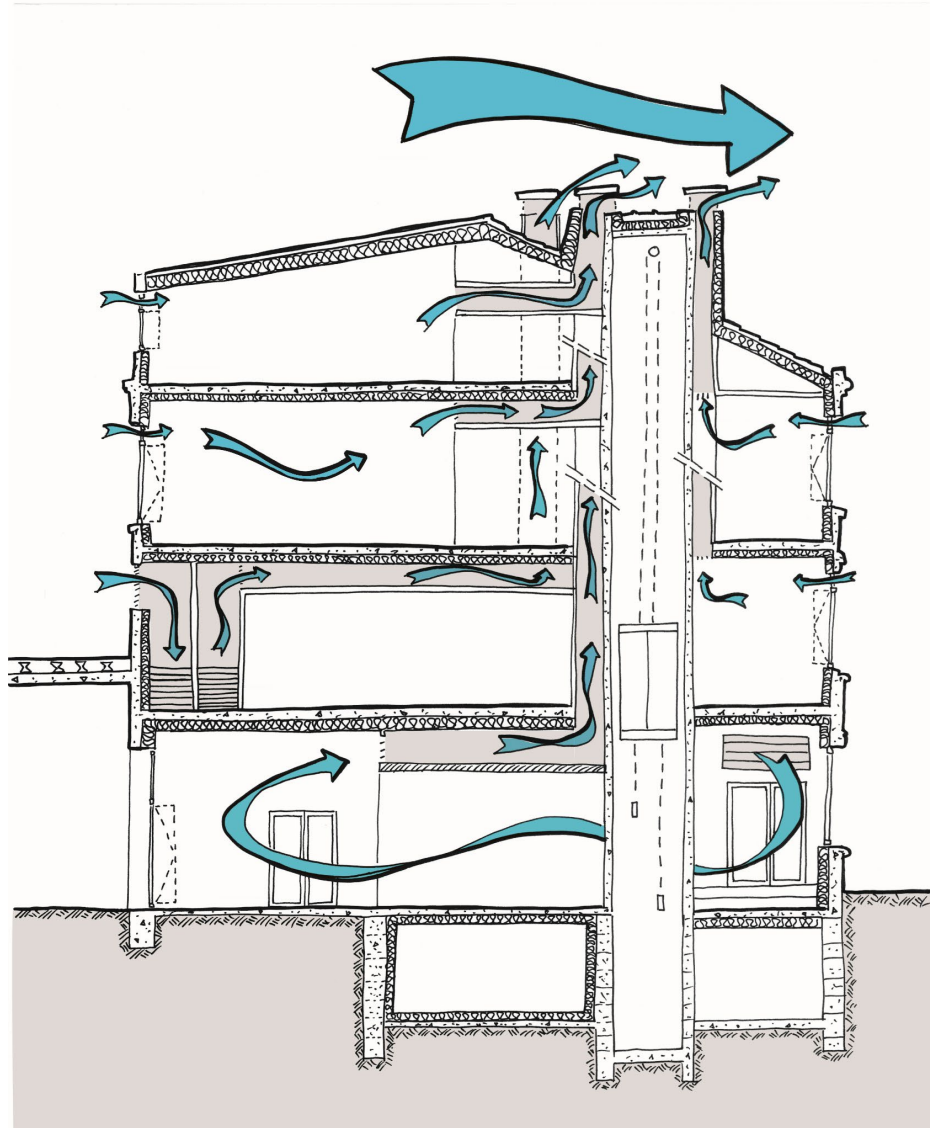
Via les inventaires diffusés par Mobius / Plaine commune / La Boucle ...

> **Opportunités présentées par les entreprises**

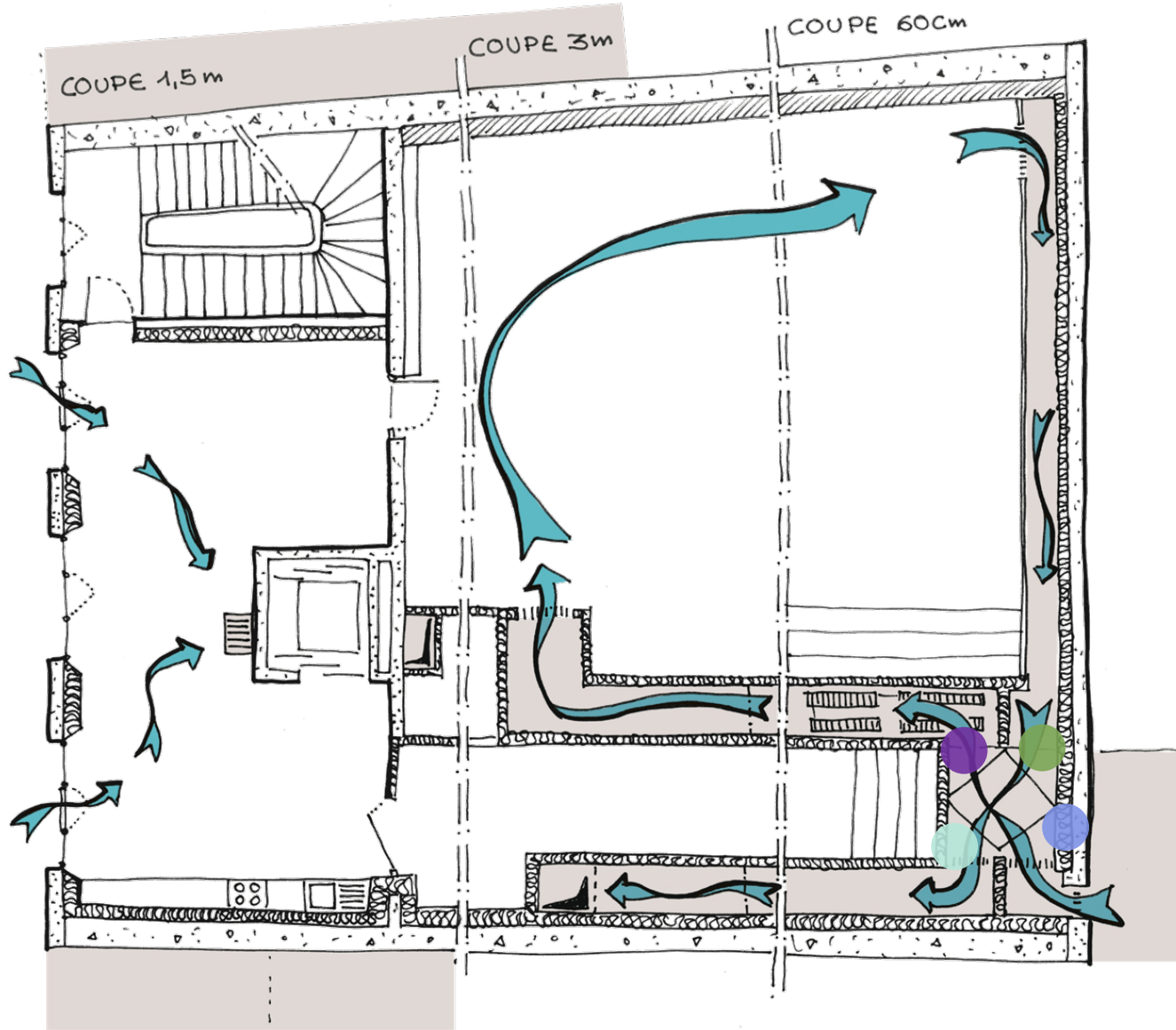
Stock de laine de verre de réemploi



Ventilation naturelle : schéma général



Ventilation naturelle avec récupération de chaleur



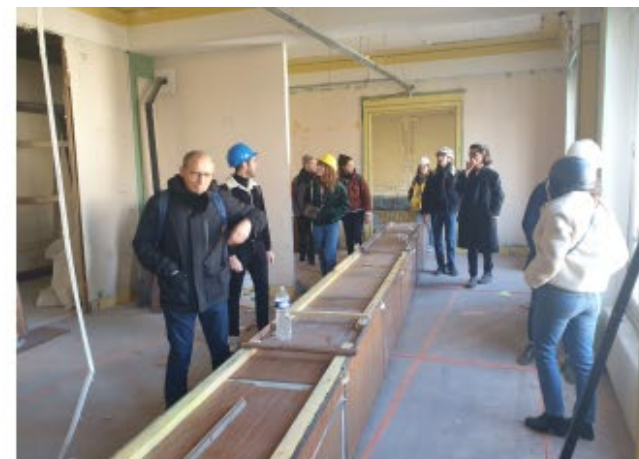
Ventilation naturelle avec récupération de chaleur



Ventilation naturelle simple flux



Confessionnal environnemental











**LA
GRANDE**

Four black prohibition signs (circles with a diagonal slash) are arranged horizontally below the text 'LA GRANDE'. A thick black horizontal line is positioned below the signs.

MERCI !