



AGENCE RÉGIONALE
**BIODIVERSITÉ
ENVIRONNEMENT**
Naturellement Sud

envirobat **bcdm**

AmEKO

L'intelligence collective pour mieux aménager
Le réseau de l'aménagement durable en Région PACA animé par

DE LA CAGNE À LA MER UNE COULÉE BLEUE AU CŒUR D'UN ECOQUARTIER DE CENTRE-VILLE

Le 07 novembre 2025



Cagnes-sur-Mer
cagnes.fr



**BIODIV'
FRANCE**



PROGRAMME DE LA JOURNÉE

MATIN EN SALLE

Mots d'accueil & présentation **Nicolas BLANCHARD** – ARBE & **Nicolas GUIGNARD, Philippine** – EnvirobatBDM

Stratégie de la ville **Alexandra MACCARIO** – Cagnes-sur-Mer

L'Ecoquartier Canebiers-Villette **Gérard RENAUD, Matteo SERRA** – SPL Aménagement Côte d'Azur

Le quartier Villette **Laurence CORDA** – Bouygues immobilier

Biodivercity – Un label pour la biodiversité **Floriane LIRAUD** – Citadia

APRÈS-MIDI SUR LE TERRAIN

Visite guidée du parc des Canebiers et du chantier Villette

LA VILLE COMME MOTEUR D'UNE ACTION COORDONNÉE ET SUIVIE



Cagnes-sur-Mer
cagnes.fr

Alexandra MACCARIO

Chargée de mission Aménagement Environnement

Matteo SERRA

Sema ingénierie – AMO Hydraulique, SPL Aménagement
Côte d'Azur





La « Coulée bleue » de la Cagne au cœur d'un Ecoquartier de centre-ville

Stratégie de la Ville pour l'adaptation au changement climatique,
la préservation de la biodiversité

7 novembre 2025

Chapitre 1

La Cagne

Constat Enjeux Vision

La **CAGNE** à Cagnes-sur-Mer

Un petit fleuve côtier azuréen fondateur du territoire

Une rivière emblématique
Un fleuve côtier agile
Un corridor écologique majeur

Géomorphologie

Ecologie

Biodiversité

Economie

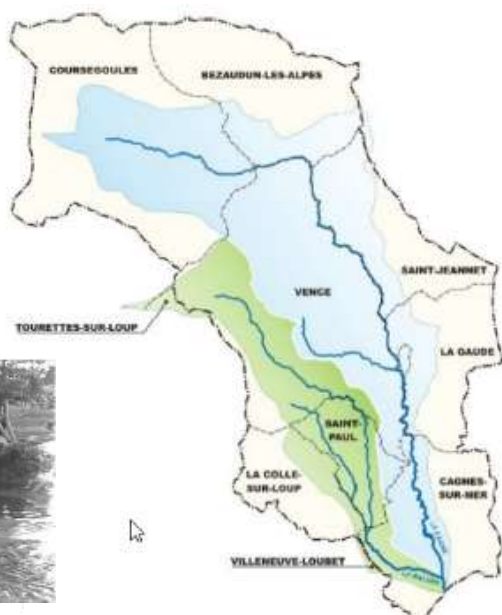
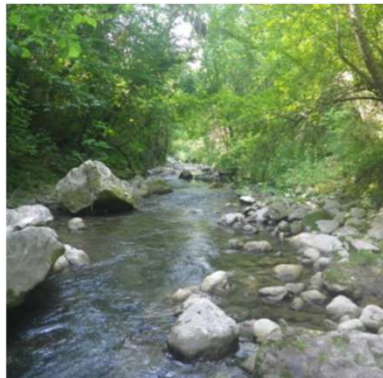
Risques

Histoire

Paysages

Usages

Usagers



Couverture

Canalisation

Endiguement

Enrochement

Remblais

Déprise agricole

Imperméabilisation

Espèces envahissantes

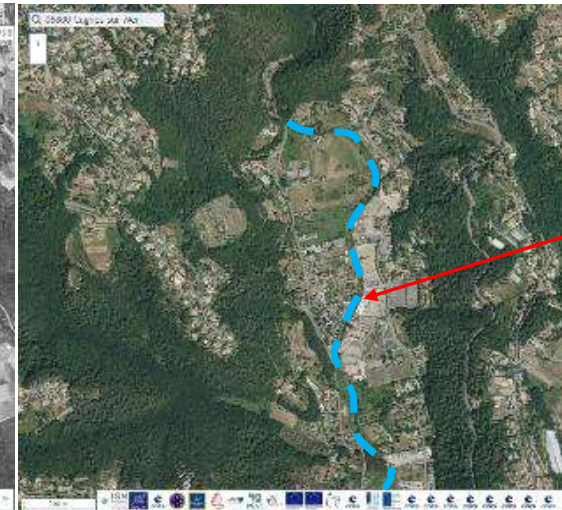
Dégradation des milieux

Perte de biodiversité

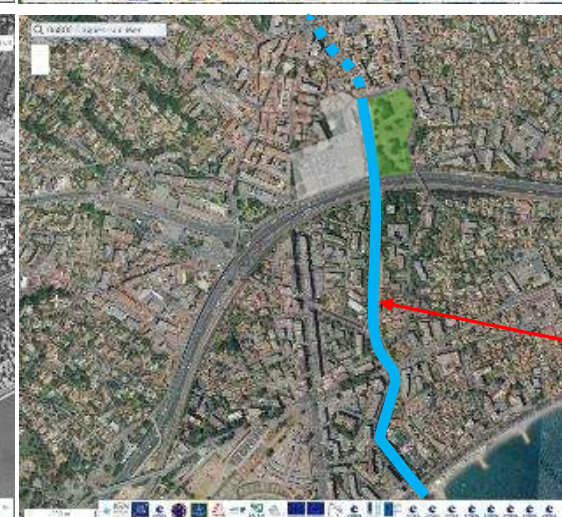
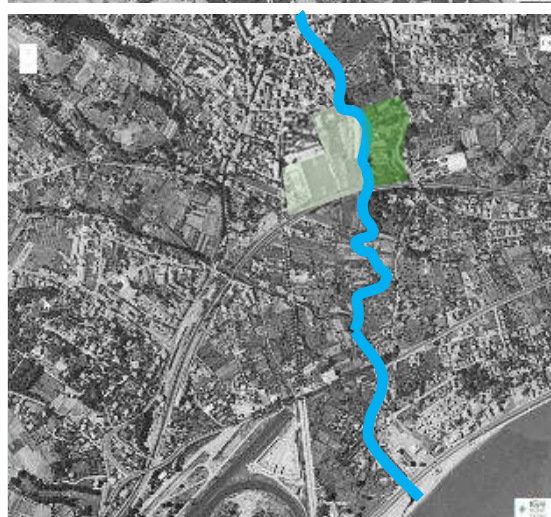
Intensification des risques

Détournement d'usages

Une dynamique d'**ARTIFICIALISATION** pression urbaine et enjeux environnementaux



2000 ↔ 1960



« *Coulée bleue* » une **VISION** 30 ans de **POLITIQUES PUBLIQUES** volontaristes



Carte DIAGNOSTIC

SAUVER la Cagne « *sauver l'eau !* »

Un enjeu majeur pour réduire la vulnérabilité du territoire et protéger la population



Un **COMBAT**

→ + de 200 PV contre détournement d'usage et infractions à l'urbanisme et à l'environnement

Des **ETUDES**

→ + de 33 investigations sur la Cagne 5,4 km dans la plaine cagnoise de la sortie des gorges à l'embouchure

Des **ACTIONS**

→ création de parcs, promenades, mise en défens, suppression espèces invasives, génie écologique, acquisitions foncières, trame noire,

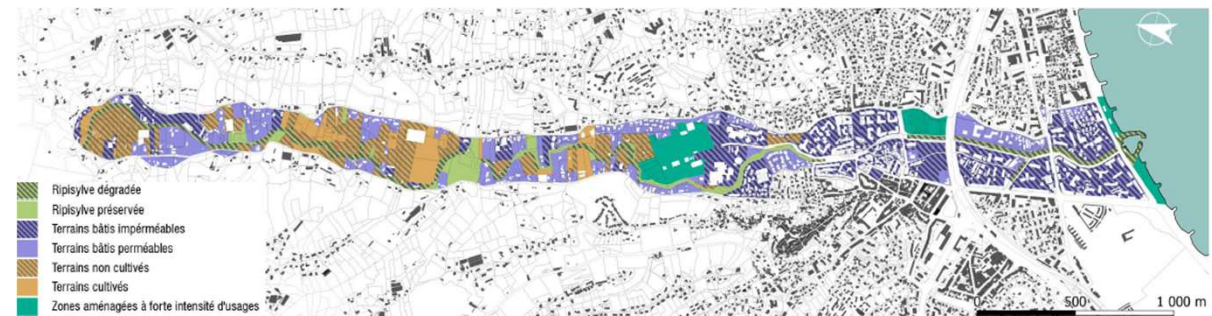
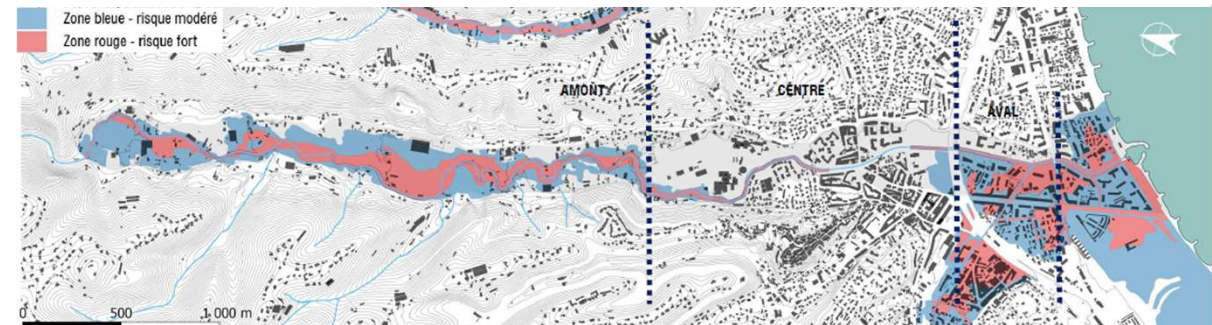
Chapitre 2

Le Schéma directeur de la Cagne

Renaturation des gorges à la mer

Un **OUTIL STRATÉGIQUE** d'aménagement

Renaturation de la Cagne de la sortie des gorges à la mer



Changements d'usage



Cartes DIAGNOSTIC schéma directeur de la Cagne 2020-2040

Un **PROJET « GéMAPIen »** de **RÉSILIENCE** du territoire

Pour prévenir les inondations, améliorer les continuités écologiques et le cadre de vie

→ restaurer l'**espace de bon fonctionnement (EBF)** hydromorphologique de la Cagne

→ retrouver un **bon état écologique** de l'eau et des milieux humides

→ mettre en œuvre **des solutions fondées sur la nature (SFN)**

→ développer la « *culture du risque* »

Une **APPROCHE INTÉGRÉE**



Risque & Hydromorphologie



Ecologie des milieux & Biodiversité



Paysages Pratiques & Usages



Bien-être et santé



Atténuer les risques



Préserver l'eau et la biodiversité



Intensifier la nature en ville

Supprimer les îlots de chaleurs urbains

Reconquérir l'agriculture périurbaine

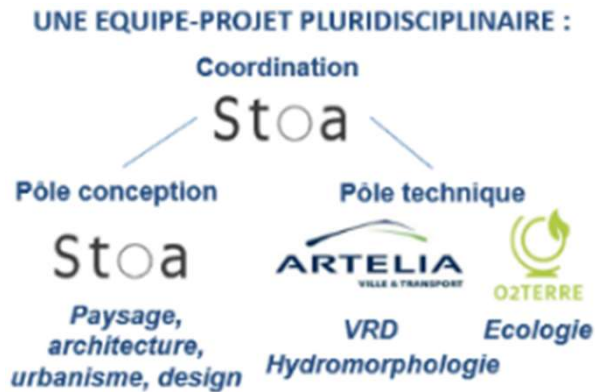


La RESTAURATION de la RIVIÈRE

Une solution face au changement climatique
et l'effondrement de la biodiversité

Un projet d'aménagement et de **PAYSAGE**

- Vision d'ensemble et scénarii d'aménagement
- Orientations et outils stratégiques
- Opérations phares démonstratives et innovantes



Val de Cagne nourricier agricole et naturel

Plaine urbaine littorale

Embouchure

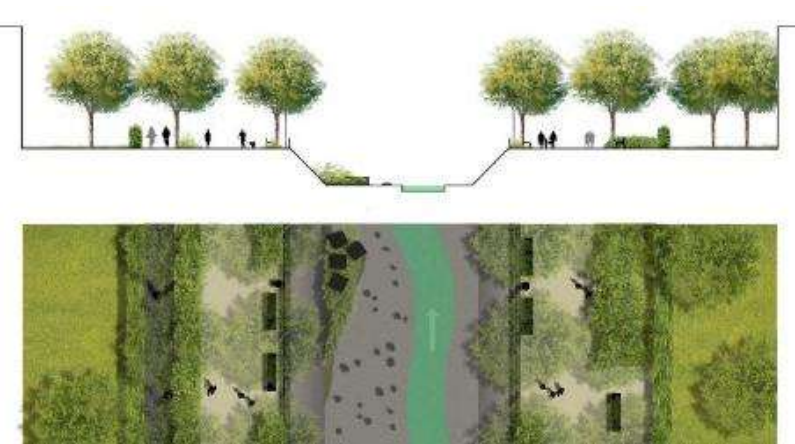


Les Allées de la Cagne

1-Protéger la ville des crues : garder le chenal en l'état, l'espace entre la berge et le bâti est insuffisant

2-Restaurer le corridor écologique : des habitats favorables à la biodiversité, fonds biogènes et promenades plantées

3-Desimperméabilisation et végétalisation : requalifier le paysage urbain, transformer les allées en « Voie Verte » et amener de la fraîcheur et du bien-être



Le Val de Cagne naturel et agricole

1-Protéger le centre-ville des crues : faciliter le champ d'expansion sur les terres agricoles

2-Restaure le corridor écologique : restaurer l'espace de bon fonctionnement de la rivière et sanctuariser une large bande rivulaire de biodiversité

3-Retrouver l'agriculture : régénérer des sols perméables et concilier agriculture et biodiversité par l'agroécologie

4-Créer la « Voie verte » : support de mobilités douces, de sentiers pédagogiques, et d'accès aux fermes et circuits-courts dans la continuité des promenades et pistes cyclades existantes



Chapitre 3

Le PPEANP Val de Cagne agricole

Périmètre de protection des espaces agricoles et
naturels périurbains et programme d'action



dossier pilote des Alpes-Maritimes 2023-2025

Un outil **foncier** et **programmatique** pour **RECONQUÉRIR** le Val de Cagne

Le **PÉRIMÈTRE** de protection des espaces agricoles et naturels périurbains (PPEANP)



243 ha
162 ha en zone N 67%
81 ha en zone A 33%
22 ha cultures 9%
58 ha friches 24%
62 ha détournement d'usage 25%



Des **ACTIONS** démonstratrices de la **VOLONTÉ D'AGIR**

Un programme d'action et des partenaires

Une politique agricole communale engagée depuis 30 ans

Création de jardins familiaux

20 interventions avec la SAFER

2 M€ acquisitions foncières 4,5 ha

Installations d'agriculteurs

70% de bio à la cantine



Lutter contre les détournements d'usage et incivilités



Acquérir du foncier



Mettre en œuvre la renaturation de la Cagne



Remobiliser des terres agricoles pour la production nourricière



Accompagner les agriculteurs face au changement climatique



Développer les circuits courts et fournir les cantines



Sensibiliser les citoyens aux risques majeurs

Chapitre 4

L'Ecoquartier Canebiers-Villette

Renaturation Requalification Construction



EcoQuartier pilote des Alpes-Maritimes

Une **OPÉRATION** démonstratrice de la **CAPACITÉ D'AGIR**

L'**ECOQUARTIER** Canebiers-Villette 7 ha en **centre-ville**



1 → « **Renaturation de la Cagne** » 1ère opération du Schéma directeur de la Cagne



2 → « **Nature en ville** » requalification du parc des Canebiers en parc naturel urbain

3 → « **Ville perméable** » suppression de l'îlot de chaleur parking Villette



Photo 2020 avant travaux

Projet d'intérêt métropolitain

Concession d'aménagement de ZAC

Phase 1 : Renaturation de La Cagne
2022

Phase 2 : Requalification du parc des Canebiers
2023-2024

Phase 3 : Construction du quartier Vilette
2025-2029

Quartier multifonctionnel, mixité sociale et intergénérationnelle largement piétonnisé et végétalisé pour renforcer l'attractivité du centre-ville



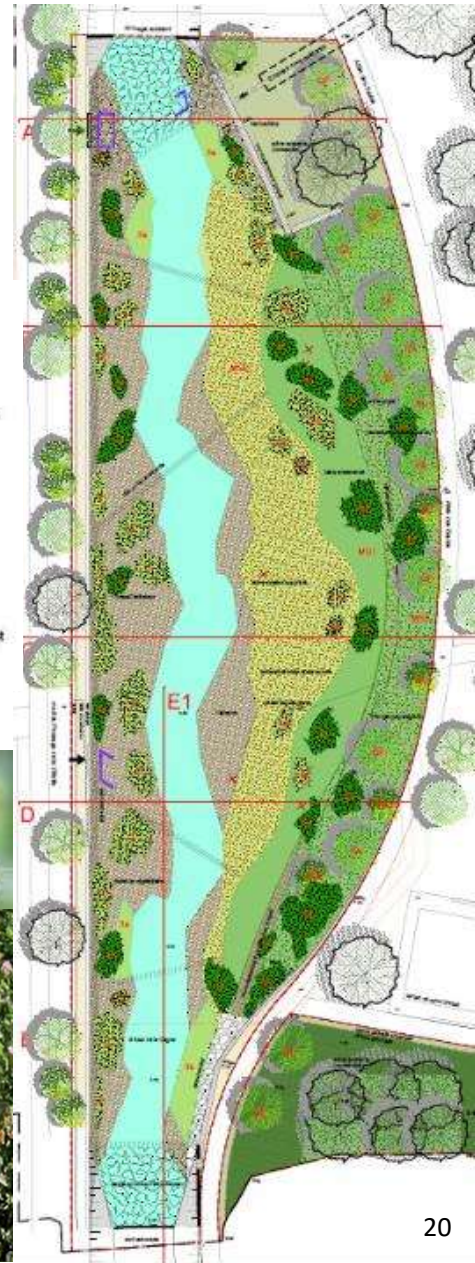
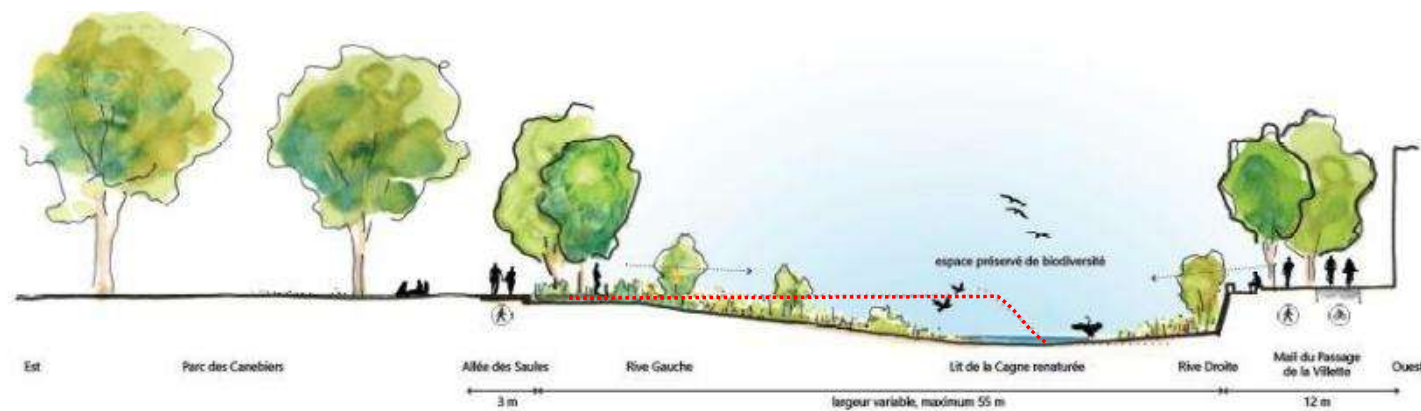
1- Restauration hydromorphologique et écologique de La Cagne

Atténuation des crues, Continuité écologique, Nature en ville, « ***Climatiseur XXL*** »

Basée sur la mise en œuvre de **SOLUTIONS FONDÉES SUR LA NATURE**



Objectif Fonctionnalités naturelles un **ESPACE D'EXPRESSION PLUS LARGE**



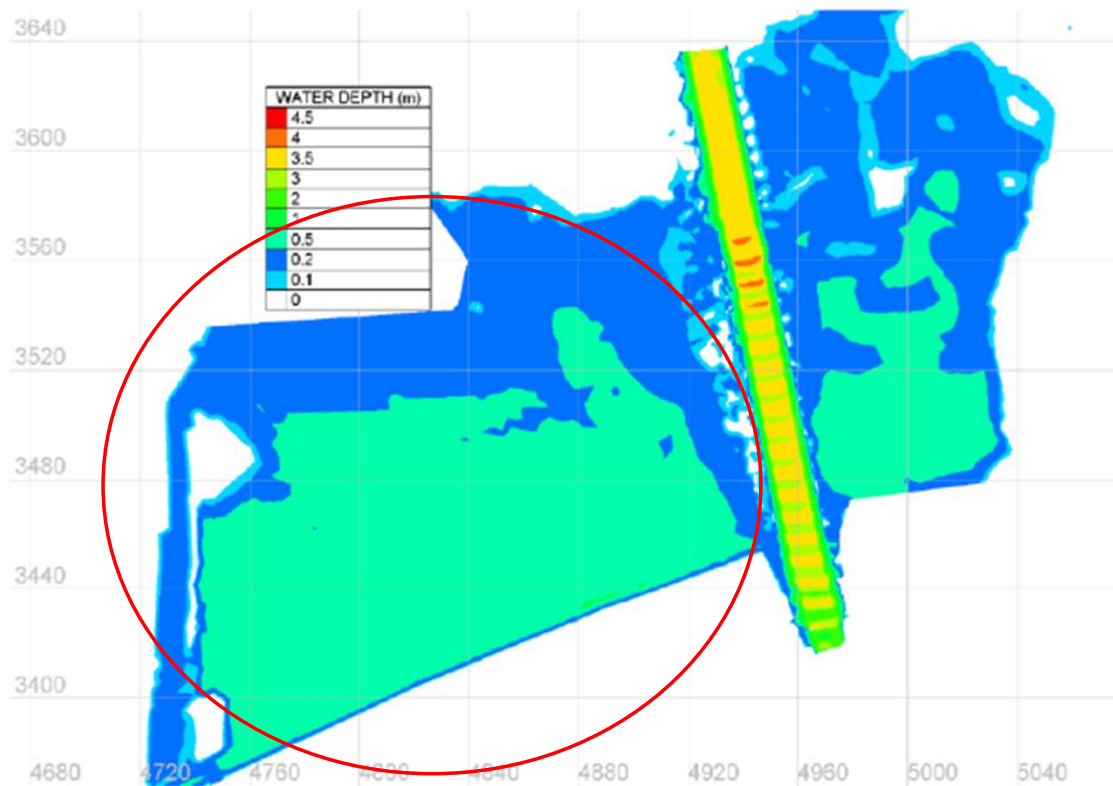
Objectif Biodiversité des milieux humides une **CAGNE VIVANTE**



gautier conquet
architectes et paysagistes

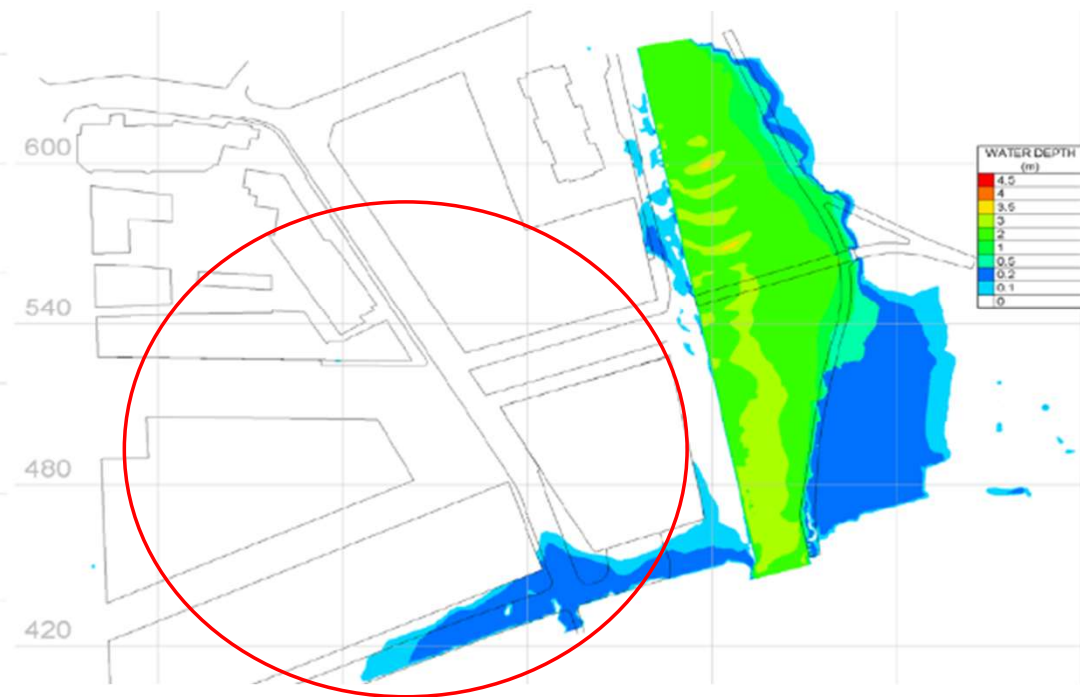
INCIDENCE HYDRAULIQUE pour une crue centennale 120m³/s

Hauteur d'eau maximale et illustration des débordements sur les deux rives de la Cagne **avant travaux**



Rive droite inondée avant travaux

Hauteur d'eau maximale et illustration des débordements sur les deux rives de la Cagne **après travaux**



Rive droite après travaux :
l'inondation se reporte dans le parc

GAIN ECOLOGIQUE

Reméandrage-dépôt de sédiments-infiltration-champ d'expansion de crue

Réserve intégrale de biodiversité

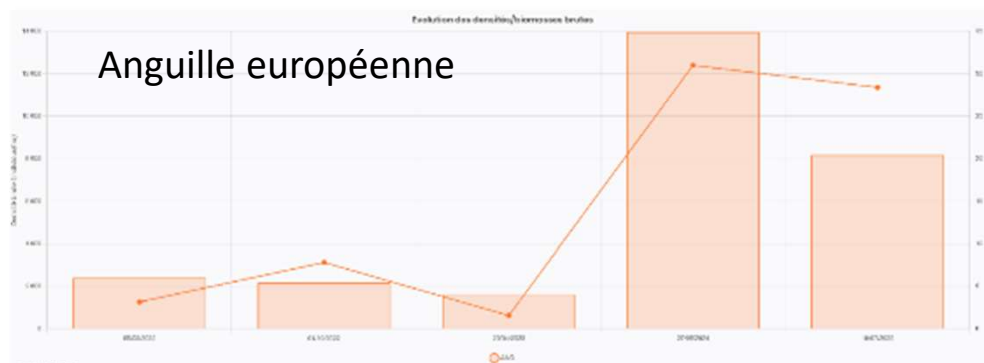
Suivi annuel de l'écosystème aquatique et rivulaire

Repeuplement piscicole

hydrologie soutenue + passe à civelles + lit renaturé : une densité record de civelles en 2024



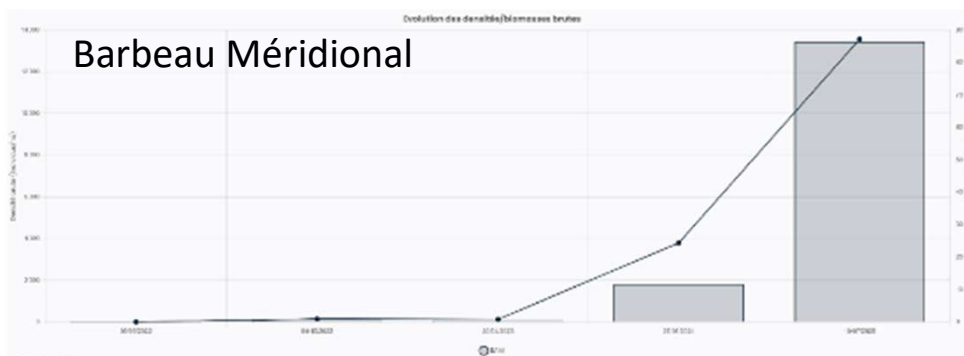
INCIDENCE ECOLOGIQUE sur la population piscicole 2022-2025



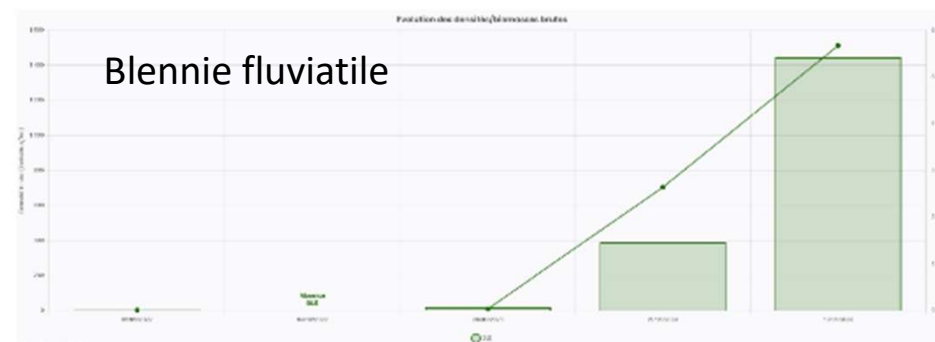
Le Chevesne voit sa population largement augmenter en 2025 par rapport à l'année 2024 :



La population est passée de 6 individus en 2022 et 2023 à 70 individus en 2024 :



La population est passée d'un individu en 2022 et 2023 à 15 individus en 2024 et à 65 en 2025 :



Des **CONTRAINTES** transformées en **ATOUTS**

- Refonte du projet initial

- Contraintes administratives
- Contraintes techniques
- Contraintes financières

- Contexte crise

- Arrêts de chantier Covid
- Calendrier financement FEDER

- Contraintes du site

- intervention dans cours d'eau
- pêches de sauvegarde

- Ambition écologique / portage politique

- appui de l'Agence de l'eau
- financement Europe Région
- partenaires Métropole / SPL
- expertise renaturation
- dynamique partenariale
- participation citoyenne
- diffusion des bonnes pratiques
- chantier observé par tous
- fierté collective



2- REQUALIFICATION du parc des Canebiers 2023-2024 3ha / 4 M€

Un parc **pour les familles et la nature en ville** à préserver, à recomposer, à réactiver

Réserve intégrale de biodiversité

Patrimoine arboré + 140 nouveaux arbres

Micro forêt 1000 m² Haies refuges 1600 m²

Jardins thématiques 2400m²

Prairies gestion différenciée 4200 m²

Aire de jeux pour enfants 3000 m²

Aire City stade pour ados 1000m²

Murets en pierre sèche 500 ml

Bancs, tables, méridiennes...

Plans, panneaux pédagogiques



CONTINUITÉ ÉCOLOGIQUE BIODIVERSITÉ



3- Suppression de l'îlot de chaleur parking Villette

Stratégie métropolitaine de la **VILLE PERMÉABLE**

Aménagement de la « **VILLE ÉPONGE** »

« **ARBRES DE PLUIE** »



Surface **PERMÉABLE**

Etat initial : 9% // Etat futur : 61%



gaugier+conquet
architectes et paysagistes

préconisations techniques
innovantes fondées sur la nature
de la Gestion intégrée des eaux
pluviales (GIEP)



8000 m2 de d'espaces piétons
arborés et pistes cyclables



5000 m2 terrasse végétalisée

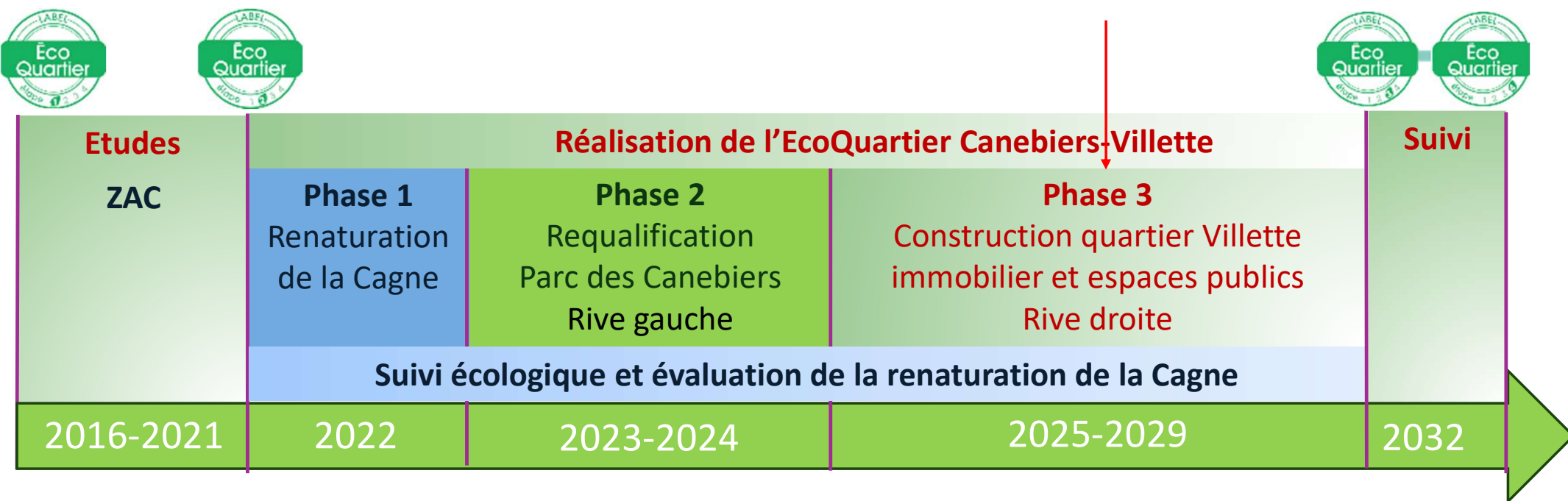
W&A
WILMOTTE
& ASSOCIÉS
ARCHITECTES

Bouygues
Immobilier
LA VIE COMMENCE ICI



13000 m² d'espaces publics
10000 m² de revêtements perméables
1000 m² de surfaces végétalisées pleine terre
124 arbres plantés d'essences variées

Avancement et prochaines étapes



« Coulée bleue » Schéma directeur de la Cagne 2020-2040

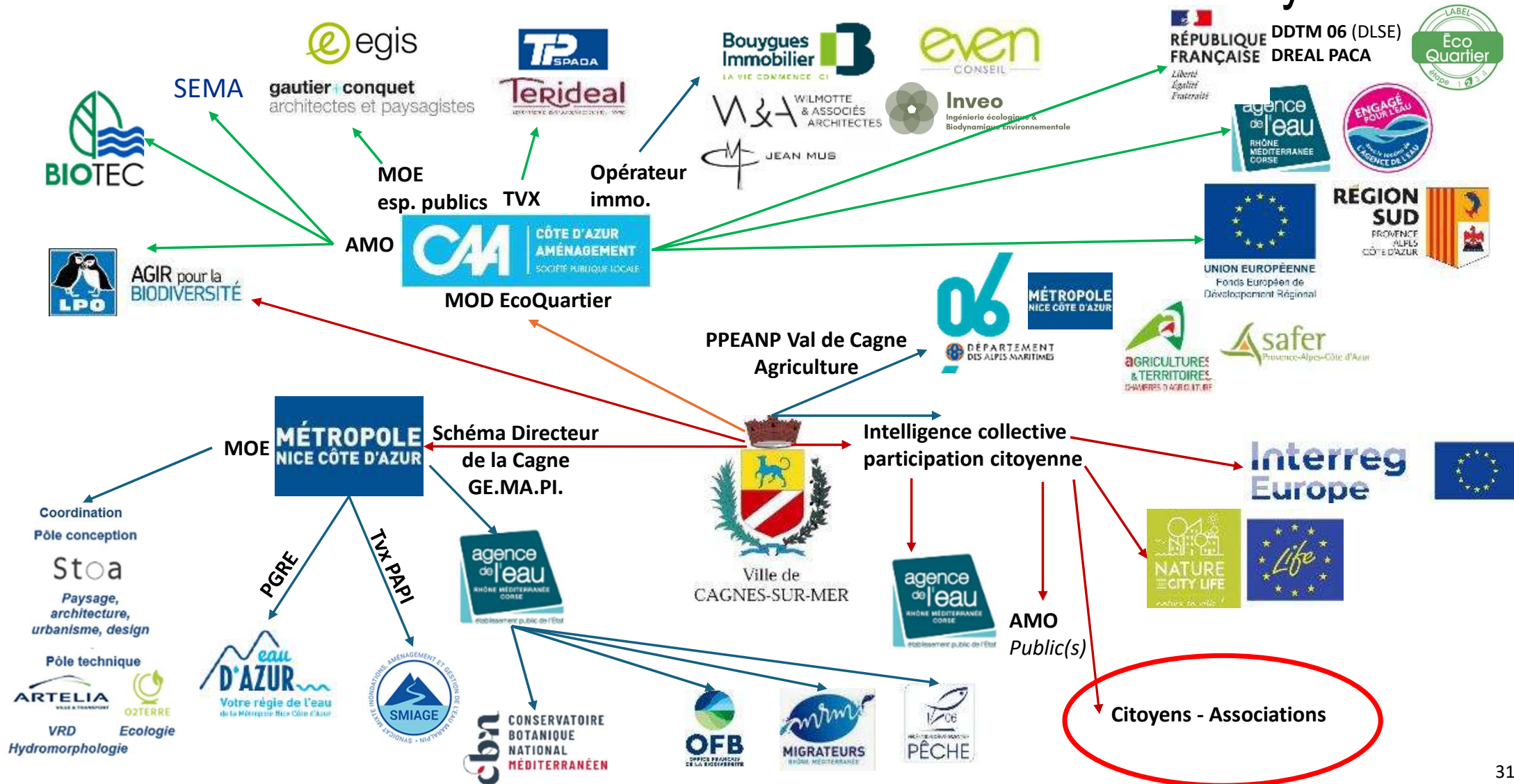
Périmètre de protection des espaces agricoles et naturels périurbains Val de Cagne

Chapitre 5

Acteurs Usagers Territoire

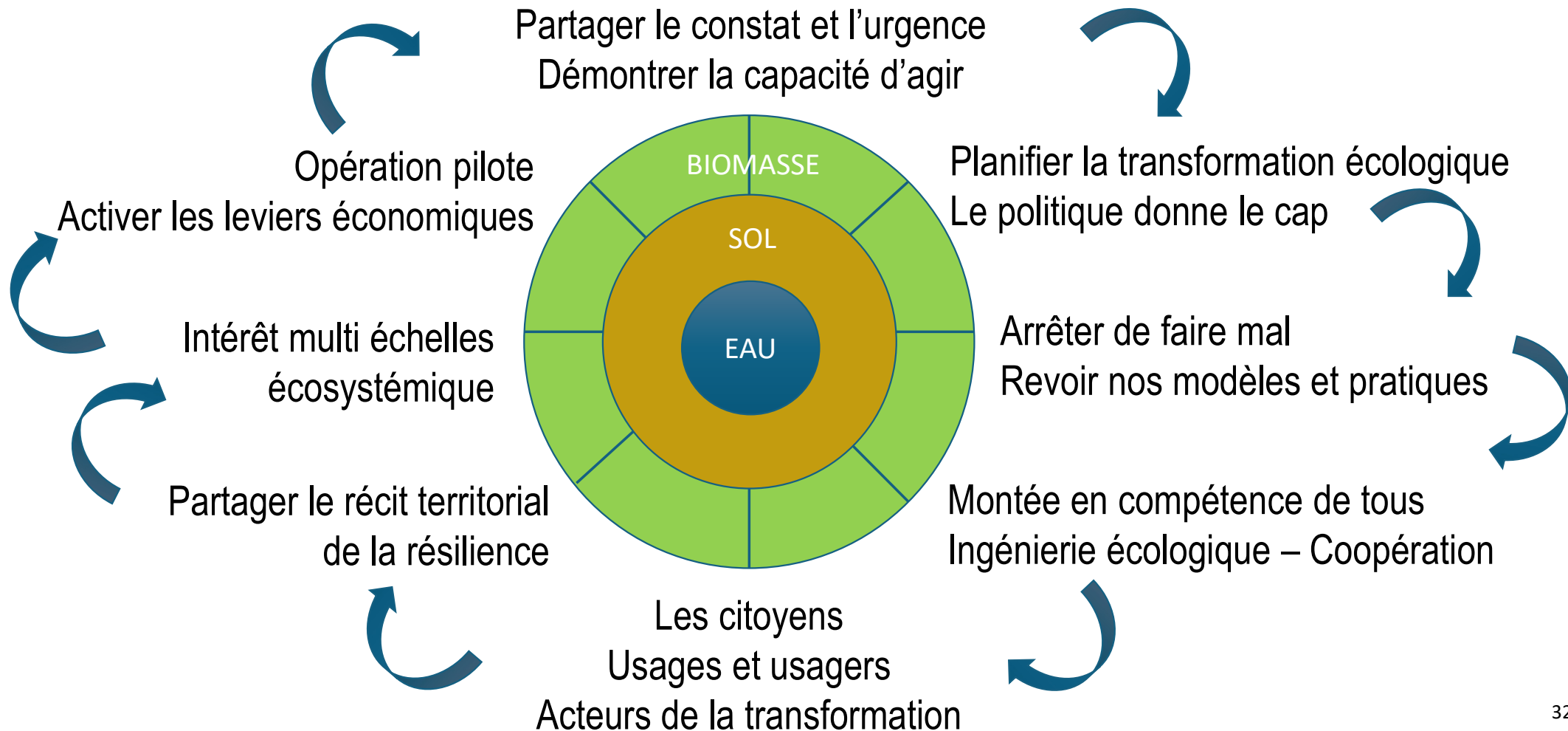
Coopération Process Evolution

La COOPÉRATION entre acteurs et la PARTICIPATION citoyenne



Le PROCESS

Volonté politique / Vision globale / Stratégie intégrative / Projet pilote



EVOLUTION sur les métiers des acteurs de l'aménagement

La COMMUNE

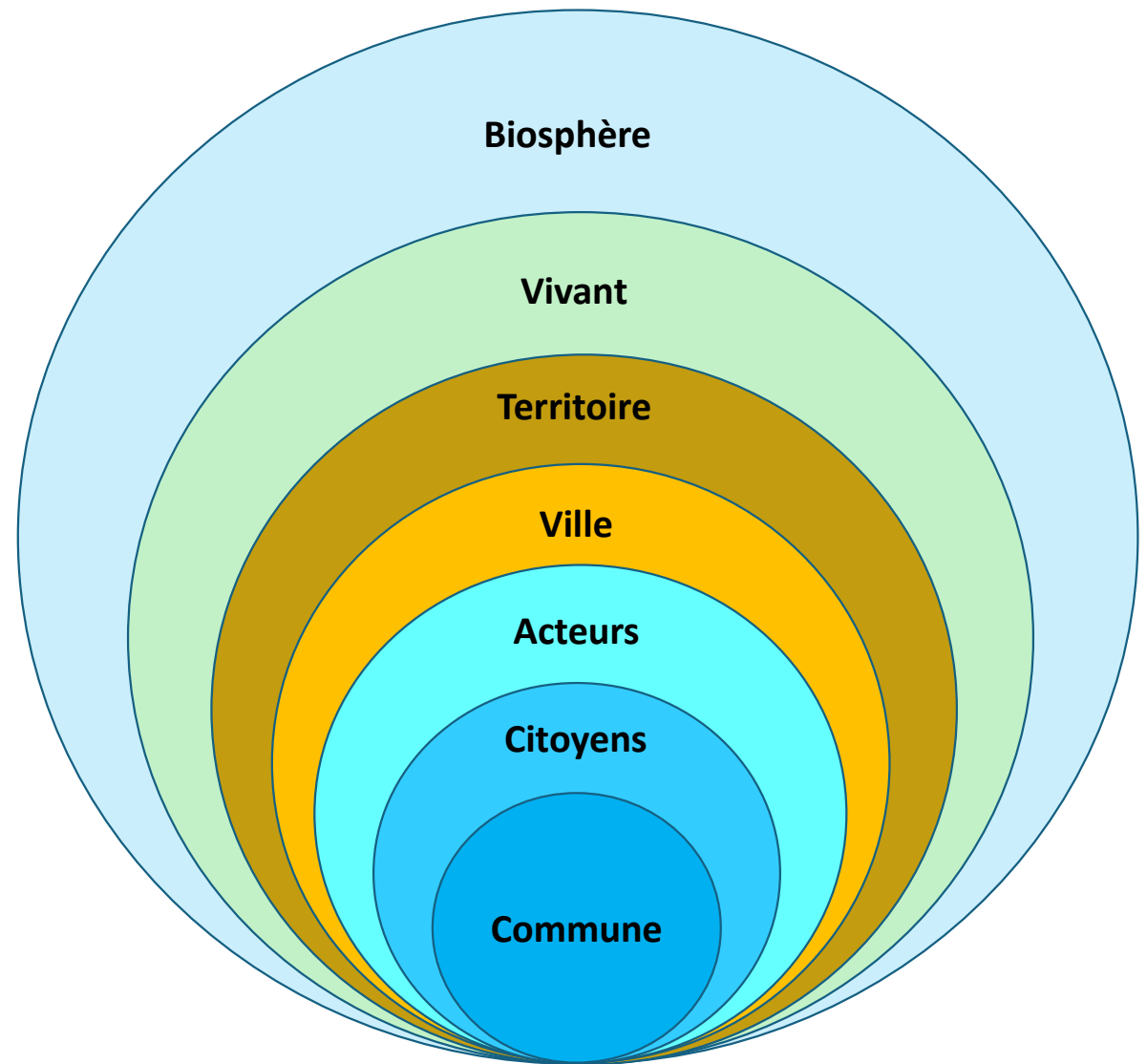
Moteur de la transformation

Le VIVANT

Matrice de l'aménagement

Les USAGES

Dynamique de co-construction



Enjeux majeur du recours à la **PARTICIPATION CITOYENNE**

- Sensibiliser aux enjeux et aux solutions
- Anticiper les points de blocage
- Inscrire le projet dans le quotidien des Cagnois
- Garantir la réussite du projet par le partage

12 temps d'échanges
avec les Cagnois : réunions
publiques, conférences, atelier

+350 participants
à l'ensemble de ces échanges

+150 idées
proposées par les Cagnois

+80 réponses
au questionnaire en ligne

8 experts
Experts mobilisés lors des
Conférences thématiques



Epilogue

Régénération



Merci de votre attention