

ENGIE AXIMA EN CHIFFRES

1,6 milliards d'euros
de chiffre d'affaires

9000
collaborateurs

Un ancrage régional fort :

220 agences
en France

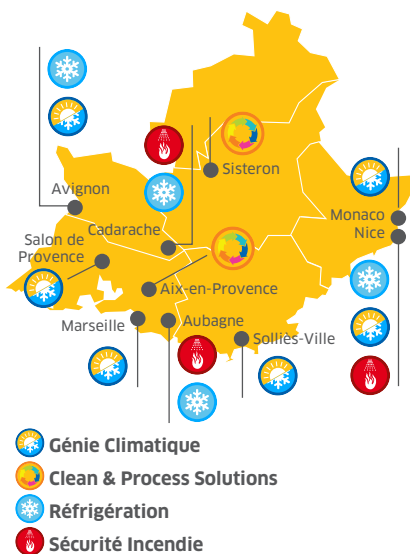
LA RÉGION SUD-EST EN CHIFFRES

130 millions
de chiffre
d'affaires

Plus de **615**
collaborateurs

Un ancrage régional fort :

17 agences
réparties
sur 10 sites



L'intelligence énergétique et numérique pour la performance de vos installations

CONCEPTION | RÉALISATION | MAINTENANCE

Ingénierie, conception, études

- Le plus grand bureau d'études spécialisé en Europe
- Une expertise en ingénierie spécifique, étude, calculs, planification et assistance à l'exploitation
- Études d'optimisation énergétique

Maintenance et exploitation

- Contrat de maintenance préventive et corrective
- Contrat de Gros Entretien Renouvellement (GER)
- Contrat de Performance Énergétique (CPE)
- Contrat multitechnique
- Contrat d'engagement énergétique

Engagements globaux de performance

Ingénierie
conception,
études

Études d'exécution,
industrialisation,
réalisations

Maintenance

Financement

Connectivité numérique "smart building"

Études d'exécution, industrialisation, réalisations, commissioning

- Chauffage, ventilation, climatisation et désenfumage
- Maîtrise des environnements process
- Fluides spéciaux
- Protection automatique à eau, risques spéciaux
- Froid industriel et commercial
- Compression de gaz
- Gestion technique centralisée ou GTC
- Plomberie
- Accompagnement lors de la phase de réception et de démarrage de l'exploitation (commissioning)

BIM Life



Le BIM Life par ENGIE Axima est un avatar numérique du bâtiment en lien permanent avec la vie de l'ouvrage.



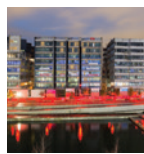
Bénéfices :

- Réduire le délai de construction.
- Faciliter le passage de la construction à l'exploitation.
- Augmenter la qualité et la lisibilité des informations associées au bâtiment.
- Augmenter la valeur immobilière.

RÉPARTITION DU CHIFFRE D'AFFAIRES

40%

Tertiaire privé



- Immobilier tertiaire
- Centres commerciaux
- Data centers
- Équipements sportifs...

35%

Industrie



- Agro-alimentaire
- Logistique
- Nucléaire
- Pharmacie et biotechnologies...

25%

Tertiaire public



- Défense
- Enseignement
- Équipements culturels
- Santé
- Tunnels
- Immobilier public...

Vos contacts

Génie Climatique
Christophe RUEGG | 06 75 09 40 65
christophe.ruegg@engie.com

Clean & Process Solutions
SPÉCIALITÉS TECHNIQUES
Xavier GIOVANNONI | 07 60 14 45 07
xavier.giovannoni@engie.com

Réfrigération
Wesley TERRIER | 06 80 67 80 13
wesley.terrier@engie.com

Sécurité Incendie
Jennifer LACOUR | 06 17 65 52 73
jennifer.lacour@engie.com

Offre Globale de Performance

(Conception, Réalisation, Maintenance, Évolutivité, Numérique)

Vous accompagner de la naissance à la concrétisation de votre projet, qu'il soit centré sur un métier ou global tous corps d'état, avec des engagements de performance.



Offre Axilease

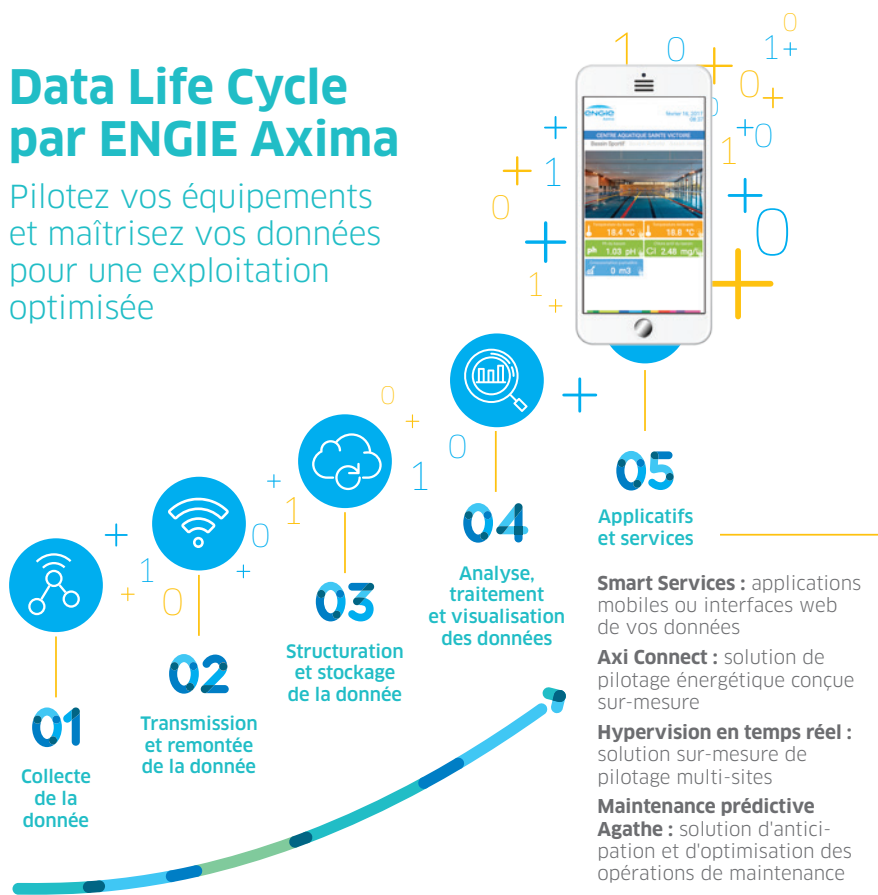
L'offre financière tout-en-un est destinée à **nos clients privés du tertiaire et de l'industrie**, pour tout projet allant jusqu'à 2M€.

Elle permet le financement dans la durée des installations et/ou des travaux réalisés par nos équipes ENGIE Axima.



Data Life Cycle par ENGIE Axima

Pilotez vos équipements et maîtrisez vos données pour une exploitation optimisée



www.engie-axima.fr

| GÉNIE CLIMATIQUE | RÉFRIGÉRATION | SÉCURITÉ INCENDIE |